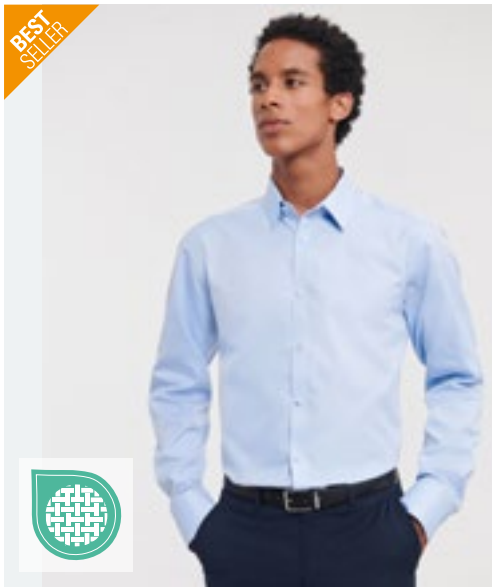




01

Business

ZULU
S H I R T S



RUSSELL SINCE 1902
COLLECTION



Z962 | R-962M-0 Men's Long Sleeve Tailored Herringbone Shirt

84% Baumwolle / 16% Polyester
S (37/38), M (39/40), L (41/42), XL (43/44), XXL (45/46), 3XL (47/48), 4XL (49/50)
 130 g/m² (White: 125 g/m²) Russell Collection

LIGHT BLUE

Feiner Herringbone-Stoff | Pflegeleicht | Blickdicht | Taillierter Schnitt | Schmale „New Kent“-Kragenform | Schmale Knopfleiste | Option für Manschettenknöpfe | Abgerundete Manschetten



RUSSELL SINCE 1902
COLLECTION



Z962F | R-962F-0 Ladies' Long Sleeve Tailored Herringbone Shirt

84% Baumwolle / 16% Polyester
XS, S, M, L, XL, XXL, 3XL, 4XL
 130 g/m² (White: 125 g/m²) Russell Collection

LIGHT BLUE

Feiner Herringbone-Stoff | Pflegeleicht | Blickdicht | Taillierter Schnitt | Schlichter, moderner Kragen | Schmale Knopfleiste | Stilvolle, schmale Manschette mit verlängertem Umschlag | Abnäher an der Brust sowie vorn und hinten



RUSSELL SINCE 1902
COLLECTION



Z963 | R-963M-0 Men's Short Sleeve Tailored Herringbone Shirt

84% Baumwolle / 16% Polyester
S (37/38), M (39/40), L (41/42), XL (43/44), XXL (45/46), 3XL (47/48), 4XL (49/50)
 130 g/m² (White: 125 g/m²) Russell Collection

LIGHT BLUE

Feiner Herringbone-Stoff | Pflegeleicht | Blickdicht | Taillierter Schnitt | Schmale „New Kent“-Kragenform | Schmale Knopfleiste



RUSSELL SINCE 1902
COLLECTION

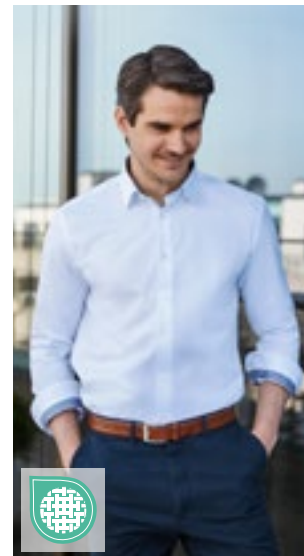


Z963F | R-963F-0 Ladies' Short Sleeve Tailored Herringbone Shirt

84% Baumwolle / 16% Polyester
XS, S, M, L, XL, XXL, 3XL, 4XL
 130 g/m² (White: 125 g/m²) Russell Collection

LIGHT BLUE

Feiner Herringbone-Stoff | Pflegeleicht | Blickdicht | Taillierter Schnitt | Schlichter, moderner Kragen | Schmale Knopfleiste | Abnäher an der Brust sowie vorn und hinten



RUSSELL SINCE 1902
COLLECTION



Z964 | R-964M-0 Men's Long Sleeve Tailored Contrast Herringbone Shirt

84% Baumwolle / 16% Polyester
S (37/38), M (39/40), L (41/42), XL (43/44), XXL (45/46), 3XL (47/48), 4XL (49/50)
 125 g/m² (White: 130 g/m²) Russell Collection

LIGHT BLUE/MID BLUE/BRIGHT NAVY

Pflegeleicht (Easy Care) | Under-Button-Down Kragen | Modische Kontraste: Manschette (Innenseite), Kragen (Innenseite) mit Kontrast-Paspel | Kontrasteinfassung an unterer Knopfleiste | Kontrastfarbenedes Knopfloch an Manschette und unterstem Knopfloch | Abnäher hinten für verbesserte Passform | Abgerundete, mit zwei Knöpfen verstellbare Manschetten, wahlweise mit Manschettenknöpfen zu tragen | Abgerundeter Saum



SOL'S
the fair spirit

L02102 | 02102 **Men's Herringbone Shirt Brody**

82% Baumwolle / 18% Polyester
S, M, L, XL, XXL, 3XL, 4XL
125 g/m² SOL'S

SKY BLUE WHITE

Texturiertes Material | Garngefärbt | Klassischer Schnitt mit schmalen Kragen | Knopfleiste mit sieben Knöpfen | Verstellbare Ärmelbündchen mit abgerundetem Saum und zwei Knöpfen | Aufschlag im Kapuzinerstil mit Knöpfen



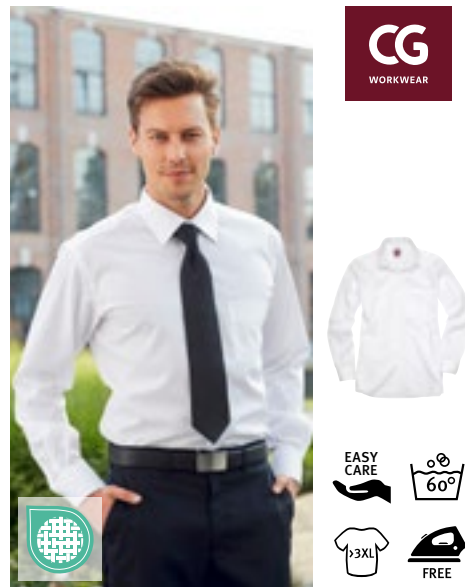
SOL'S
the fair spirit

L02103 | 02103 **Women's Herringbone Shirt Brody**

82% Baumwolle / 18% Polyester
XS, S, M, L, XL, XXL
125 g/m² SOL'S

SKY BLUE WHITE

Texturiertes Material | Garngefärbt | Passgenauer Schnitt | Abnäher an Brust und Rücken | Klassischer Kragen | Knopfleiste mit sieben Knöpfen | Abgerundete Ärmelbündchen mit einem Knopf | Aufschlag im Kapuzinerstil mit Knöpfen



CG
WORKWEAR

CGW500 | 00500-12 **Men's Shirt Altino**

100% Baumwolle
S, M, L, XL, XXL, 3XL, 4XL
120 g/m² CG Workwear

WHITE

Hemd aus reiner Baumwolle | Hochwertige, bügel-freie Qualität | Modischer Schnitt mit Kentkragen | Aufgesetzte Brusttasche | Pflegeleicht | Hoher Tragekomfort



SOL'S
the fair spirit

L02920 | 02920 **Men's Boston Fit Shirt**

70% Baumwolle / 30% Polyester
S, M, L, XL, XXL, 3XL
135 g/m² (White: 130 g/m²) SOL'S

SKY BLUE WHITE

Angepasster Schnitt | Brusttasche links | Button-Down-Kragen | Verstellbare Ärmelbündchen mit zwei Knöpfen und Aufschlag im Kapuzinerstil | Knopfleiste mit sieben farblich abgestimmten Knöpfen



SOL'S
the fair spirit

L02921 | 02921 **Men's Brisbane Fit Shirt**

70% Baumwolle / 30% Polyester
S, M, L, XL, XXL, 3XL
135 g/m² (White: 130 g/m²) SOL'S

SKY BLUE WHITE

Oxford-Hemd | Angepasste Passform | Brusttasche links | Button-Down-Kragen | Knopfleiste mit sieben farblich abgestimmten Knöpfen



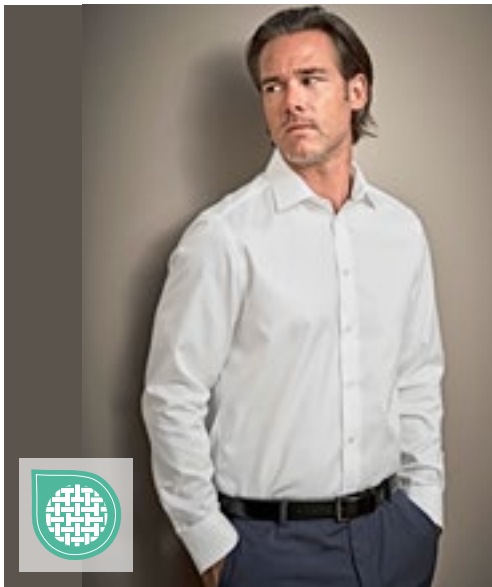
CG
WORKWEAR

CGW501 | 00501-12 **Ladies' Blouse Elise**

100% Baumwolle
XS, S, M, L, XL, XXL, 3XL, 4XL
120 g/m² CG Workwear

WHITE

Bluse aus reiner Baumwolle | Hochwertige, bügel-freie Qualität | Modisch taillierter Schnitt | Pflegeleicht | Hoher Tragekomfort



TEE JAYS



TJ4020 | 4020 **Luxury Shirt Comfort Fit**

100% Baumwolle
S, M, L, XL, XXL, 3XL, 4XL
133 g/m²

Tee Jays

LIGHT BLUE | **WHITE**

Leichter Haifischkragen | Kragen und Bündchen nahtgeschweißt | Rückenpasse | Abnäher am Rücken | Abgerundeter Saum | Bügelleicht | Gefärbtes Baumwollgarn, 100/2 Twill | Knöpfe mit „Tee Jays“-Branding



TEE JAYS



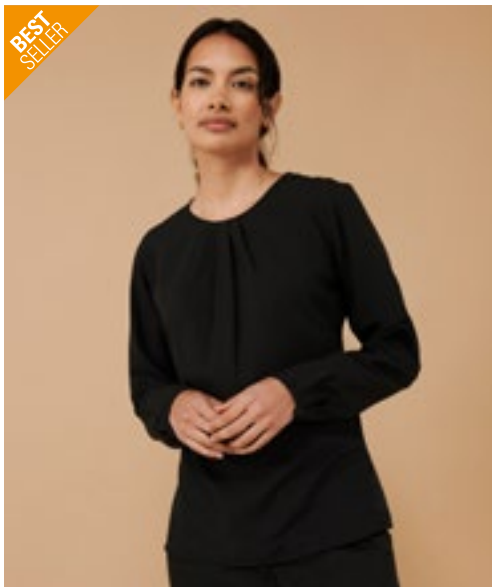
TJ4021 | 4021 **Luxury Shirt Slim Fit**

100% Baumwolle
S, M, L, XL, XXL
133 g/m²

Tee Jays

BLACK | **LIGHT BLUE** | **WHITE**

Leichter Haifischkragen | Kragen und Bündchen nahtgeschweißt | Rückenpasse | Abnäher am Rücken | Abgerundeter Saum | Bügelleicht | Gefärbtes Baumwollgarn, 100/2 Twill | Knöpfe mit „Tee Jays“-Branding



BEST SELLER

HENBURY



W598 | H598 **Ladies' Pleat Front Long Sleeved Blouse**

100% Polyester
XS, S, M, L, XL, XXL, 3XL, 4XL
115 g/m²

Henbury

BLACK | **WHITE**

Cofrex/Pufy® aus 100% Polyester | Bluse mit Plisseedetails auf der Vorderseite | Öffnung mit einem Knopf am Hals | Eingesetzter Langarm-Ärmel | Leicht geraffter Ärmel am Ärmelabschluss mit Schlüsselloch-Öffnung und Knopfverschluss | Leicht abgerundeter Saum | Das Material ist pflegeleicht, feuchtigkeitsableitend, UV-beständig und schnell trocknend



BEST SELLER

HENBURY



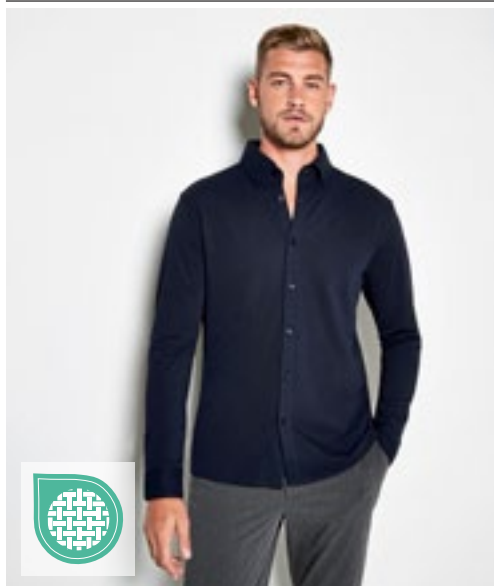
W597 | H597 **Ladies' Pleat Front Short Sleeve Blouse**

100% Polyester
XS, S, M, L, XL, XXL, 3XL, 4XL
115 g/m²

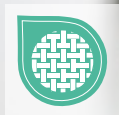
Henbury

BLACK | **WHITE**

Antibakteriell | UV-Schutz UVPF 50 | Pflegeleicht (Easy Care) | Schnell trocknend | Flügelärmel | Faltdetail auf der Vorderseite | Öffnung mit Knopf auf der Rückseite | Heraustrennbares Markenetikett | Abgerundeter Saum | Cofrex/Pufy feuchtigkeitstransportierendes Garn | Dauerhaft feuchtigkeitsregulierendes Garn



KUSTOM KIT®



K143 | KK143 **Tailored Fit Superwash® 60° Pique Shirt Long Sleeve**

64% Polyester / 34% Baumwolle / 2% Elasthan
S, M, L, XL, XXL, 3XL
 180/185 g/m²

Kustom Kit

BLACK **LIGHT HEATHER BLUE** **NAVY** **WHITE**

Leicht taillierter Schnitt | Abgestimmter verstärkter Button-Down-Stehkragen | Abgestimmte verstärkte Bündchen mit zwei Knöpfen und spitz zulaufender Manschettenleiste | Knopfleiste mit sieben Knöpfen und Einlage | Doppelt abgesteppte Armausschnitte und Seitennähte | Verstellbare Bündchen | Gerade Rückenpasse mit Doppelnähten | Ersatzknöpfe am Pflegeetikett | Anhänger mit Aufdruck Superwash® 60° | Kustom Kit® – schwarzes Webetikett am Nacken



KUSTOM KIT®



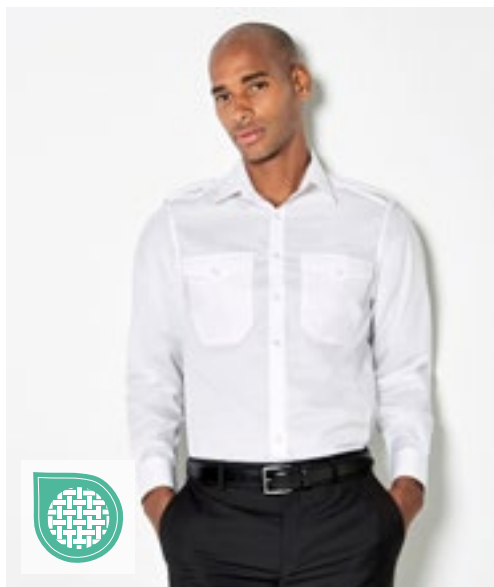
K785 | KK785 **Regular Fit Mandarin Collar Top 3/4 Sleeve**

95% Baumwolle / 5% Elasthan
XS/S (8-10), M/L (12-14), XL/XXL (16-18), 3XL/4XL (20-22)
 200 g/m²

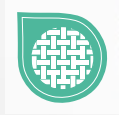
Kustom Kit

BLACK **WHITE**

Regular Passform | Elasthan für besseren Tragekomfort | 3/4-Ärmel | Geformte Seitennähte | Gerader Saum | Mandarin-Stehkragen | V-Ausschnitt mit Einfassung aus demselben Stoff | Verstärkte Schulternähte aus demselben Stoff | Saum und Ärmelabschluss mit Zwillingsnadel | Kustom Kit® – schwarzes Webetikett am Nacken



KUSTOM KIT®



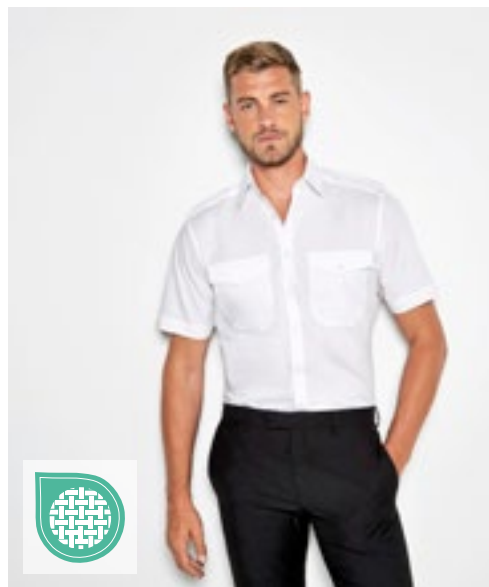
K134 | KK134 **Men's Tailored Fit Pilot Shirt Long Sleeve**

55% Baumwolle / 45% Polyester
37 (S/14H), 38 (15), 39/40 (M/15H), 41 (16), 42 (L/16H), 43 (17), 44 (XL/17H), 45/46 (18), 47 (XXL/18H), 48 (19), 49/50 (3XL/19H)
 105 g/m²

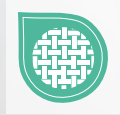
Kustom Kit

WHITE

Verstärkter Kragen | Bügelleicht | Doppelt gefaltete Seiten- und Ärmelsäume | Manschetten mit einem Knopf | Zwei Brusttaschen mit Button-Down-Taschenklappen | Stiftehalter in der linken Tasche | Button-Down-Schulterklappen | Passe und Ärmelöffnungen mit Einzelnäht | Gerader Saum | Ersatzknopf



KUSTOM KIT®



K133 | KK133 **Men's Tailored Fit Pilot Shirt Short Sleeve**

55% Baumwolle / 45% Polyester
37 (S/14H), 38 (15), 39/40 (M/15H), 41 (16), 42 (L/16H), 43 (17), 44 (XL/17H), 45/46 (18), 47 (XXL/18H), 48 (19), 49/50 (3XL/19H)
 105 g/m²

Kustom Kit

WHITE

Verstärkter Kragen | Bügelleicht | Doppelt gefaltete Seiten- und Ärmelsäume | Zwei Brusttaschen mit Button-Down-Taschenklappen | Stiftehalter in der linken Tasche | Button-Down-Schulterklappen | Passe und Ärmelöffnungen mit Einzelnäht | Gerader Saum | Ersatzknopf



PREMIER[®]



EASY CARE



PREMIER[®]



EASY CARE

PW210 | PR210 Pilot Shirt Long Sleeve

65% Polyester / 35% Baumwolle
 37 (14H), 38 (15), 39,5 (15H), 41 (16), 42 (16H), 43 (17), 44,5 (17H), 46 (18), 47 (18H), 48 (19)
 105 g/m² Premier Workwear

BLACK (CA. PANTONE BLACK C) **LIGHT BLUE (CA. PANTONE 2717C)** **WHITE**

PW715 nicht im Lieferumfang enthalten | Verstärkter Kragen | Zwei Brusttaschen mit geknöpften Klappen | Linke Brusttasche mit Stifttasche | Lange Ärmel mit Knopfmanschetten | Pflegeleicht | WRAP-Zertifizierung

PW310 | PR310 Women's Long Sleeve Pilot Shirt

65% Polyester / 35% Baumwolle
 36 (8), 38 (10), 40 (12), 42 (14), 44 (16), 46 (18), 48 (20), 50 (22), 52 (24), 54 (26)
 115 g/m² Premier Workwear

WHITE

Langärmeliges, pflegeleichtes Pilotenshirt für Damen | Verstärkter Kragen | Zwei Brusttaschen mit geknöpften Klappen | Linke Brusttasche mit Stifttasche | Lange Ärmel | Riegel für Epauletten auf den Schultern | Pflegeleicht | Herrenmodell: PR210 | WRAP-Zertifizierung



PREMIER[®]



EASY CARE



PREMIER[®]



EASY CARE

PW212 | PR212 Pilot Shirt Short Sleeve

65% Polyester / 35% Baumwolle
 37 (14H), 38 (15), 39,5 (15H), 41 (16), 42 (16H), 43 (17), 44,5 (17H), 46 (18), 47 (18H), 48 (19)
 105 g/m² Premier Workwear

BLACK **LIGHT BLUE (CA. PANTONE 2717C)** **WHITE**

Zwei Brusttaschen mit geknöpften Klappen | Verstärkter Kragen | PW715 nicht im Lieferumfang enthalten | Linke Brusttasche mit Stifttasche | Pflegeleicht | WRAP-Zertifizierung

PW312 | PR312 Women's Pilot Shirt Short Sleeve

65% Polyester / 35% Baumwolle
 36 (8), 38 (10), 40 (12), 42 (14), 44 (16), 46 (18), 48 (20), 50 (22), 52 (24), 54 (26)
 115 g/m² Premier Workwear

WHITE

Riegel für Epauletten | Zwei Brusttaschen mit geknöpften Klappen | Linke Brusttasche mit Stifttasche | Pflegeleicht | WRAP-Zertifizierung



PREMIER[®]



PW715 | PR715 Epaulettes

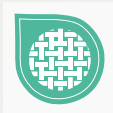
100% Polyester
 ca. 10 x 6 cm Premier Workwear

BLACK (CA. PANTONE BLACK C) **NAVY (CA. PANTONE 2378C)**

Passend zu Hemden PW212 und PW210 bzw. Bluse PW312 | Klettverschluss | Veredelbar | Doppelpack

KUSTOM KIT®

BEST
SELLER



K702 | KK702

Women's Tailored Fit Corporate Oxford Shirt Long Sleeve

85% Baumwolle / 15% Polyester

32 (XXS/6), 34 (XS/8), 36 (S/10), 38 (M/12), 40 (L/14), 42 (XL/16), 44 (XXL/18), 46 (3XL/20), 48 (4XL/22), 50 (5XL/24), 52 (6XL/26), 54(7XL/28)

125 g/m²

Kustom Kit

32, 34, 36, 38, 40, 42, 44, 46, 48, 50, 52, 54

BLACK LIGHT BLUE WHITE

34, 36, 38, 40, 42, 44, 46, 48, 50, 52, 54

ROYAL SILVER GREY (SOLID)

Verstellbare Bündchen | Rückenpassse | Plisseefalte hinten | Ersatzknopf | Klassischer Kragen | Bügelleicht

K105 | KK105

Men's Classic Fit Premium Oxford Shirt Long Sleeve

85% Baumwolle / 15% Polyester

34/35 (13.5), 36 (14), 37 (S/14H), 38 (15), 39/40 (M/15H), 41 (16), 42 (L/16H), 43 (17), 44 (XL/17H), 45/46 (18), 47 (XXL/18H), 48 (19), 49/50 (3XL/19H), 51 (4XL/20), 53/54 (5XL/21), 56 (6XL/22), 58/59 (7XL/23)

125 g/m²

Kustom Kit

34/35, 36, 37, 38, 39/40, 41, 42, 43, 44, 45/46, 47, 48, 49/50, 51, 53/54, 56, 58/59

LIGHT BLUE WHITE

37, 38, 39/40, 41, 42, 43, 44, 45/46, 47, 48, 49/50, 51, 53/54, 56, 58/59

BLACK BOTTLE GREEN CHARCOAL DARK NAVY
MIDNIGHT NAVY RED ROYAL SILVER GREY (SOLID)

Button-Down-Kragen | Bügelleicht | Zwei Ersatzknöpfe | Plisseefalte hinten | Rückenpassse | Verstellbare Bündchen | Brusttasche

KUSTOM KIT.



K182 | KK182

Men's Slim Fit Stretch Oxford Shirt Long Sleeve

58% Baumwolle / 39% Polyester / 3% Elasthan
 34/35 (13.5), 36 (14), 37 (14.5), 38 (15), 39/40 (15.5), 41 (16), 42 (16.5), 43 (17), 44 (17.5), 45/46 (18), 47 (18.5)
 143 g/m² Kustom Kit

LIGHT BLUE

Verstärkter Button-Down-Stehkragen | Zwei Abnäher hinten | Abgerundeter Saum | Rückenpasse | Manschette mit zwei Knöpfen | Passe und Armloch einfach abgesteppt | Ersatzknöpfe | Kustom Kit® – schwarzes Webetikett am Nacken

K782 | KK782

Women's Tailored Fit Stretch Oxford Shirt Long Sleeve

58% Baumwolle / 39% Polyester / 3% Elasthan
 32 (6), 34 (8), 36 (10), 38 (12), 40 (14), 42 (16), 44 (18), 46 (20)
 143 g/m² Kustom Kit

LIGHT BLUE

Verstärkter Stehkragen | Zwei Abnäher hinten | Zwei Brustabnäher vorn | Abgerundeter Saum | Rückenpasse | Verstellbares Ärmelbündchen mit Knopfmanschette | Ersatzknopf | Kustom Kit® – schwarzes Webetikett am Nacken



KUSTOM KIT.



K350 | KK350

Men's Classic Fit Workwear Oxford Shirt Short Sleeve

70% Baumwolle / 30% Polyester
 34/35 (13.5), 36 (14), 37 (S/14H), 38 (15), 39/40 (M/15H), 41 (16), 42 (L/16H), 43 (17), 44 (XL/17H), 45/46 (18), 47 (XXL/18H), 48 (19), 49/50 (3XL/19H), 51 (4XL/20), 53/54 (5XL/21), 56 (6XL/22), 58/59 (7XL/26)
 135 g/m² Kustom Kit

LIGHT BLUE

34/35, 36, 37, 38, 39/40, 41, 42, 43, 44, 45/46, 47, 48, 49/50, 51, 53/54, 56, 58/59

BLACK

Brusttasche | Rückenpasse | Button-Down-Kragen | Zwei Ersatzknöpfe | 50 °C waschbar

K360 | KK360

Women's Tailored Fit Workwear Oxford Shirt Short Sleeve

70% Baumwolle / 30% Polyester
 34 (XS/8), 36 (S/10), 38 (M/12), 40 (L/14), 42 (XL/16), 44 (XXL/18), 46 (3XL/20), 48 (4XL/22), 50 (5XL/24), 52 (6XL/26), 54 (7XL/28)
 135 g/m² Kustom Kit

BLACK
LIGHT BLUE

Verstärkter Kragen | Ersatzknopf | Rückenpasse | Abgerundeter Saum | Waschbar bis 50 °C



KUSTOM KIT.



K351 | KK351

Men's Classic Fit Workwear Oxford Shirt Long Sleeve

70% Baumwolle / 30% Polyester
 34/35 (13.5), 36 (14), 37 (S/14H), 38 (15), 39/40 (M/15H), 41 (16), 42 (L/16H), 43 (17), 44 (XL/17H), 45/46 (18), 47 (XXL/18H), 48 (19), 49/50 (3XL/19H), 51 (4XL/20), 53/54 (5XL/21), 56 (6XL/22), 58/59 (7XL/26)
 135 g/m² Kustom Kit

LIGHT BLUE

37, 38, 39/40, 41, 42, 43, 44, 45/46, 47, 48, 49/50, 51, 53/54, 56, 58/59

BLACK

Rückenpasse | Zwei Ersatzknöpfe | Button-Down-Kragen | Brusttasche | Verstellbare Bündchen | 50 °C waschbar

K361 | KK361

Women's Tailored Fit Workwear Oxford Shirt Long Sleeve

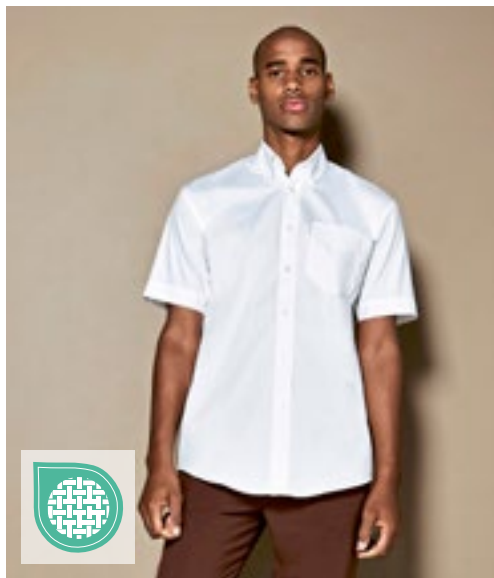
70% Baumwolle / 30% Polyester
 32 (XXS/6), 34 (XS/8), 36 (S/10), 38 (M/12), 40 (L/14), 42 (XL/16), 44 (XXL/18), 46 (3XL/20), 48 (4XL/22), 50 (5XL/24), 52 (6XL/26), 54 (7XL/28)
 135 g/m² Kustom Kit

LIGHT BLUE

34, 36, 38, 40, 42, 44, 46, 48, 50, 52, 54
BLACK

Ersatzknopf | Verstärkter Kragen | Rückenpasse | Abgerundeter Saum | Verstellbare Bündchen | 50 °C waschbar





KUSTOM KIT®



K109 | KK109

Men's Classic Fit Premium Oxford Shirt Short Sleeve

85% Baumwolle / 15% Polyester

34/35 (13.5), 36 (14), 37 (S/14H), 38 (15), 39/40 (M/15H), 41 (16), 42 (L/16H), 43 (17), 44 (XL/17H), 45/46 (18), 47 (XXL/18H), 48 (19), 49/50 (3XL/19H), 51 (4XL/20), 53/54 (5XL/21), 56 (6XL/22), 58/59 (7XL/23)
125 g/m² Kustom Kit

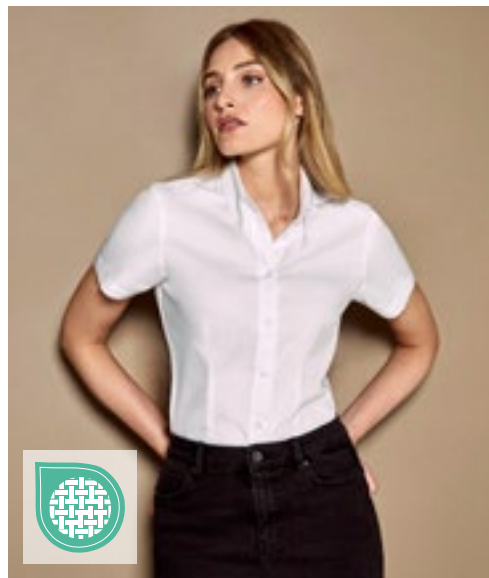
34/35, 36, 37, 38, 39/40, 41, 42, 43, 44, 45/46, 47, 48, 49/50, 51, 53/54, 56, 58/59

LIGHT BLUE

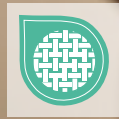
37, 38, 39/40, 41, 42, 43, 44, 45/46, 47, 48, 49/50, 51, 53/54, 56, 58/59

BLACK	BOTTLE GREEN	CHARCOAL	DARK NAVY
MID BLUE	MIDNIGHT NAVY	RED	ROYAL
SILVER GREY (SOLID)			

Plisseefalte hinten | Bügelleicht | Button-Down-Kragen | Brusttasche | Rückenpasse | Zwei Ersatzknöpfe



KUSTOM KIT®



K701 | KK701

Women's Tailored Fit Corporate Oxford Shirt Short Sleeve

85% Baumwolle / 15% Polyester

32 (XXS/6), 34 (XS/8), 36 (S/10), 38 (M/12), 40 (L/14), 42 (XL/16), 44 (XXL/18), 46 (3XL/20), 48 (4XL/22), 50 (5XL/24), 52 (6XL/26)
125 g/m² Kustom Kit

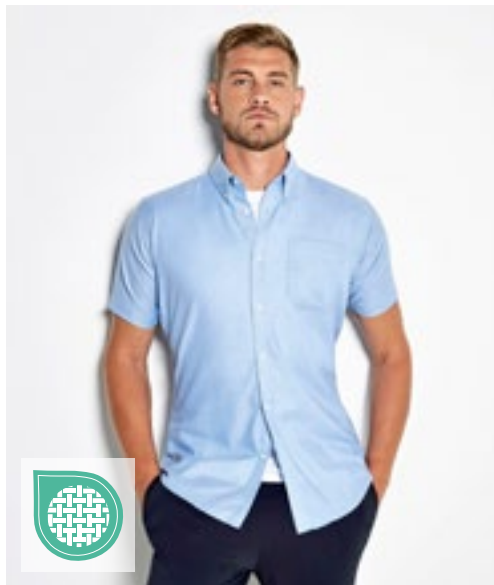
32, 34, 36, 38, 40, 42, 44, 46, 48, 50, 52

BLACK

34, 36, 38, 40, 42, 44, 46, 48, 50, 52

RED			
34, 36, 38, 40, 42, 44, 46			
CHARCOAL	ROYAL	SILVER GREY (SOLID)	

Zwei Ersatzknöpfe | Fitted | Button-Down-Kragen | Rückenpasse | Bügelleicht



KUSTOM KIT®



K183 | KK183

Men's Slim Fit Workwear Oxford Shirt Short Sleeve

70% Baumwolle / 30% Polyester

36 (14), 37 (S/14H), 38 (15), 39/40 (M/15H), 41 (16), 42 (L/16H), 43 (17), 44 (XL/17H), 45/46 (18)
135 g/m² Kustom Kit

LIGHT BLUE

Schmal geschnittenes, kurzärmliges Oxford-Herrenhemd | Verstärkter Button-Down-Stehkragen | Knopfleiste mit sieben Knöpfen | Rückenpasse | Abgerundeter Saum | Abnäher am Rücken | Einfache Nähte um Armausschnitte | Doppelt abgesteppte Ärmel- und Seitennähte



KUSTOM KIT®



K184 | KK184

Men's Slim Fit Workwear Oxford Shirt Long Sleeve

70% Baumwolle / 30% Polyester

36 (14), 37 (S/14H), 38 (15), 39/40 (M/15H), 41 (16), 42 (L/16H), 43 (17), 44 (XL/17H), 45/46 (18)
135 g/m² Kustom Kit

BLACK

Verstärkter Stehkragen | Button-Down-Kragen | Manschetten mit Knopfleiste und zwei Knöpfen | Doppelt eingeschlagene Seiten und Seitennaht (Doppelnah) | Brusttasche links | Passe und Armausschnitte mit einfacher Naht | Abgerundeter Saum | Abnäher am Rücken | Ersatzknopf | Slim Fit und | Waschbar bis 50°C



SOL'S
the fair spirit



L613 | 16000

**Men's Oxford-Shirt
Boston Long Sleeve**

70% Baumwolle / 30% Polyester

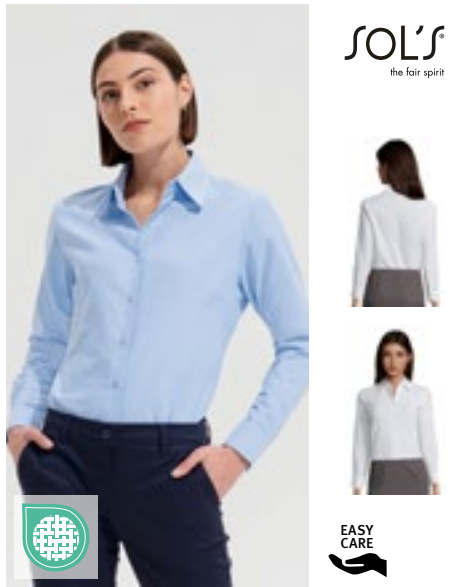
S, M, L, XL, XXL, 3XL, 4XL

135 g/m² (White: 130 g/m²)

SOL'S

BLACK	SILVER	SKY BLUE
WHITE		

Verstellbare Manschetten mit zwei Knöpfen und spitz zulaufender Knopfleiste | Kragen mit zwei Knöpfen | Zwei Abnäher am Rücken | Brusttasche auf Herz-Seite



SOL'S
the fair spirit



L611 | 16020

**Women's Oxford-Blouse
Embassy Long Sleeve**

70% Baumwolle / 30% Polyester

XS, S, M, L, XL, XXL, 3XL

135 g/m² (White: 130 g/m²)

SOL'S

SKY BLUE	WHITE
----------	-------

Klassischer Kragen mit zwei Knöpfen | Abgerundete, individuell anpassbare Manschetten mit zwei Knöpfen | Abnäher an der Brust



PREMIER



PW238 | PR238

**Men's Cotton Rich
Oxford Stripes Shirt**

60% Baumwolle / 40% Polyester

S, M, L, XL, XXL, 3XL

135 g/m²

Premier Workwear

OXFORD BLUE (CA. PANTONE 7453C)	WHITE/GREY (CA. PANTONE 430C)
WHITE/NAVY (CA. PANTONE 2380C)	WHITE/OXFORD BLUE (CA. PANTONE 7453C)
WHITE/PINK (CA. PANTONE 1895C)	

Klassischer Button-Down-Kragen | Innenliegendes Bündchen am Hals und Ärmelbündchen in Kontrastfarbe | Ärmelbündchen mit zwei Knöpfen und geknöpfter Ärmelschutz | Abgerundeter Saum | Hoher Baumwollanteil | Knitterfrei



SOL'S
the fair spirit



L612 | 16010

**Men's Oxford-Shirt
Brisbane Short Sleeve**

70% Baumwolle / 30% Polyester

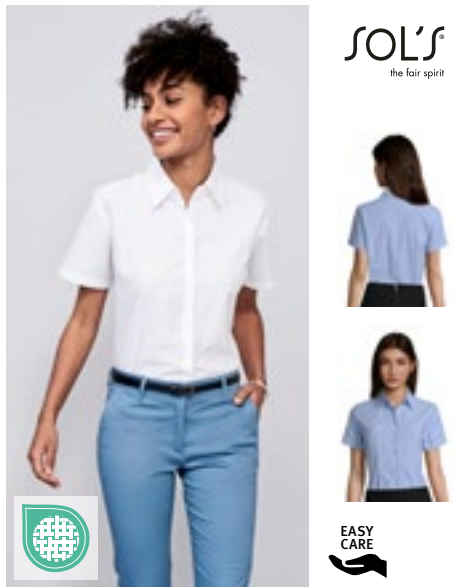
S, M, L, XL, XXL, 3XL, 4XL

135 g/m² (White: 130 g/m²)

SOL'S

BLACK	SILVER	SKY BLUE
WHITE		

Brusttasche auf Herz-Seite | Zwei Abnäher am Rücken | Kragen mit zwei Knöpfen



SOL'S
the fair spirit



L610 | 16030

**Women's Oxford-Blouse
Elite Short Sleeve**

70% Baumwolle / 30% Polyester

XS, S, M, L, XL, XXL, 3XL

135 g/m² (White: 130 g/m²)

SOL'S

SKY BLUE	WHITE
----------	-------

Klassischer Kragen mit zwei Knöpfen | Abnäher an der Brust



PREMIER



PW338 | PR338

**Women's Cotton Rich
Oxford Stripes Shirt**

60% Baumwolle / 40% Polyester

XS, S, M, L, XL, XXL

135 g/m²

Premier Workwear

OXFORD BLUE (CA. PANTONE 7453C)	WHITE/GREY (CA. PANTONE 430C)
WHITE/NAVY (CA. PANTONE 2380C)	WHITE/OXFORD BLUE (CA. PANTONE 7453C)
WHITE/PINK (CA. PANTONE 1895C)	

Kragen mit verdeckter Knopfleiste | Innenliegendes Nackenband und Ärmelbündchen in Kontrastfarbe | Ärmelbündchen mit zwei Knöpfen und geknöpfter Ärmelschutz | Abgerundeter Saum | Hoher Baumwollanteil | Abnäher an Brust und Rücken für eine feminine Passform



HENBURY



W510 | H510

Men's Classic Long Sleeved Oxford Shirt

77% Baumwolle / 23% Polyester

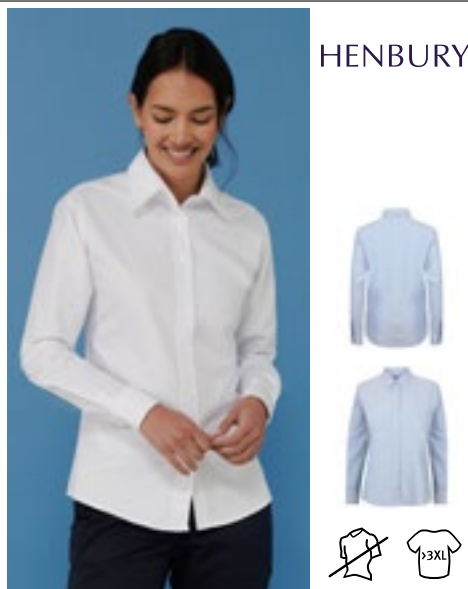
S (36-38), M (38-40), L (42), XL (44-46), XXL (48), 3XL (50-52), 4XL (54)

170 g/m²

Henbury

BLUE OXFORD | WHITE

Knöpfe in Perlmutter-Optik | Button-Down-Kragen | Bügelleicht | Brusttasche links | Sattelabschluss im Nacken | Einstellbare Armschlüsse | Knitterarm und bügelleicht



HENBURY



W511 | H511

Ladies' Classic Long Sleeved Oxford Shirt

77% Baumwolle / 23% Polyester

XS, S, M, L, XL, XXL, 3XL, 4XL

170 g/m²

Henbury

BLUE OXFORD | WHITE

Knöpfe in Perlmutter-Optik | Knitterarm und bügelleicht | Damen-Schnitt - Tailliert und mit abgerundetem Saum



TEE JAYS



TJ4000 | 4000

Men's Perfect Oxford Shirt

100% Baumwolle

S, M, L, XL, XXL, 3XL, 4XL

166 g/m²

Tee Jays

BLACK | LIGHT BLUE | NAVY
WHITE

Shaped Fit | Button-Down-Kragen | Kragen und Bündchen nahtgeschweißt | Rückenpasse mit Kellnerfalte | Aufhänger innen | Abgerundeter Saum | Knöpfe mit „Tee Jays“-Branding



HENBURY



W515 | H515

Men's Classic Short Sleeved Oxford Shirt

77% Baumwolle / 23% Polyester

S (36-38), M (38-40), L (42), XL (44-46), XXL (48), 3XL (50-52), 4XL (54)

170 g/m²

Henbury

BLUE OXFORD | WHITE

Knöpfe in Perlmutter-Optik bei Weiß und Blau | Button-Down-Kragen | Bügelleicht | Brusttasche links | Sattelabschluss im Nacken | Knitterarm und bügelleicht



HENBURY



W516 | H516

Ladies' Classic Short Sleeved Oxford Shirt

77% Baumwolle / 23% Polyester

XS (8), S (10), M (12), L (14), XL (16), XXL (18), 3XL (20), 4XL (22)

170 g/m²

Henbury

BLUE OXFORD | WHITE

Knöpfe in Perlmutter-Optik | Knitterarm und bügelleicht | Damen-Schnitt - Tailliert und mit abgerundetem Saum



TEE JAYS



TJ4001 | 4001

Women's Perfect Oxford Shirt

100% Baumwolle

XS, S, M, L, XL, XXL, 3XL

166 g/m²

Tee Jays

BLACK | LIGHT BLUE | NAVY
WHITE

Shaped Fit | Button-Down-Kragen | Kragen und Bündchen nahtgeschweißt | Rückenpasse mit Kellnerfalte | Aufhänger innen | Abgerundeter Saum | Knöpfe mit „Tee Jays“-Branding

BEST SELLER





NEW COLOUR 

Z932 | R-932M-0 **Men's Long Sleeve Classic Oxford Shirt**

70% Baumwolle / 30% Polyester
S (37/38), M (39/40), L (41/42), XL (43/44), XXL (45/46), 3XL (47/48), 4XL (49/50), 5XL (51/52), 6XL (53/54)
 135 g/m² (White: 130 g/m²) Russell Collection

BLACK	BRIGHT NAVY	BRIGHT ROYAL
OXFORD BLUE	SILVER	WHITE

Klassischer Schnitt | Verstärkter Button-Down-Kragen | Pflegeleichtes Material (Easy Care) | Rückwärtige Schulterpasse mit zwei seitlich in der Passe eingelegten Falten | Ein Knopf am Manschettenaufschlag | Abgerundete und mit zwei Knöpfen verstellbare Manschetten | Brusttasche links | Ersatzknopf

BEST SELLER





NEW COLOUR 

Z932F | R-932F-0 **Ladies' Long Sleeve Classic Oxford Shirt**

70% Baumwolle / 30% Polyester
XS (34), S (36), M (38), L (40), XL (42), XXL (44), 3XL (46), 4XL (48), 5XL (50), 6XL (52)
 135 g/m² (White: 130 g/m²) Russell Collection

BLACK	BRIGHT NAVY	BRIGHT ROYAL
OXFORD BLUE	SILVER	WHITE

Klassischer Blusenkragen | Die Bluse hat abgerundete und mit zwei Knöpfen verstellbare Manschetten | Pflegeleichtes Material (Easy Care) | Abnäher auf Brusthöhe und im Rücken für perfekte Passform | Ersatzknopf | Taillierter Schnitt

BEST SELLER





NEW COLOUR 

Z922 | R-922M-0 **Men's Long Sleeve Tailored Oxford Shirt**

70% Baumwolle / 30% Polyester
S (37/38), M (39/40), L (41/42), XL (43/44), XXL (45/46), 3XL (47/48), 4XL (49/50)
 135 g/m² (White: 130 g/m²) Russell Collection

BLACK	BRIGHT NAVY	BRIGHT ROYAL
OXFORD BLUE	WHITE	

Gekämmte Baumwolle | Zeitgemäß taillierter Schnitt | Schicke, abgerundete, mit zwei Knöpfen verstellbare Manschetten, wahlweise mit Manschettenknöpfen tragbar | Stäbchenverstärkter, halb ausgestellter Kragen | Abgerundeter Saum | Ersatzknopf | Pflegeleicht (Easy Care)

BEST SELLER





NEW COLOUR 

Z933 | R-933M-0 **Men's Short Sleeve Classic Oxford Shirt**

70% Baumwolle / 30% Polyester
S (37/38), M (39/40), L (41/42), XL (43/44), XXL (45/46), 3XL (47/48), 4XL (49/50), 5XL (51/52), 6XL (53/54)
 135 g/m² (White: 130 g/m²) Russell Collection

BLACK	BRIGHT NAVY	BRIGHT ROYAL
OXFORD BLUE	SILVER	WHITE

Klassischer Schnitt | Pflegeleichtes Material (Easy Care) | Brusttasche links | Rückwärtige Schulterpasse mit zwei seitlich in der Passe eingelegten Falten | Verstärkter Button-Down-Kragen | Ersatzknopf

BEST SELLER





NEW COLOUR 

Z933F | R-933F-0 **Ladies' Short Sleeve Classic Oxford Shirt**

70% Baumwolle / 30% Polyester
XS (34), S (36), M (38), L (40), XL (42), XXL (44), 3XL (46), 4XL (48), 5XL (50), 6XL (52)
 135 g/m² (White: 130 g/m²) Russell Collection

BLACK	BRIGHT NAVY	BRIGHT ROYAL
OXFORD BLUE	SILVER	WHITE

Klassischer Blusenkragen | Abnäher auf Brusthöhe und im Rücken für perfekte Passform | Pflegeleichtes Material (Easy Care) | Ersatzknopf | Taillierter Schnitt

BEST SELLER





NEW COLOUR 

Z923 | R-923M-0 **Men's Short Sleeve Tailored Oxford Shirt**

70% Baumwolle / 30% Polyester
S (37/38), M (39/40), L (41/42), XL (43/44), XXL (45/46), 3XL (47/48), 4XL (49/50)
 135 g/m² (White: 130 g/m²) Russell Collection

BLACK	BRIGHT NAVY	BRIGHT ROYAL
OXFORD BLUE	WHITE	

Gekämmte Baumwolle | Zeitgemäß taillierter Schnitt | Stäbchenverstärkter, halb ausgestellter Kragen | Abgerundeter Saum | Doppelt umgelegter Ärmelsaum | Ersatzknopf | Pflegeleicht (Easy Care)



NEW COLOUR

E6310 | 6310 Men's Poplin Shirt Long Sleeve

55% Baumwolle / 45% Polyester
S, M, L, XL, XXL, 3XL, 4XL, 5XL
120 g/m² Promodoro

BLACK	LIGHT BLUE	NAVY
STEEL GREY (SOLID)	WHITE	

Langarm-Hemd | Kent-Kragen | Knopfleiste mit Knöpfen Ton-in-Ton | Doppelte Rückenpassse | Abgerundeter Saum | Größenetikett seitlich im Nacken | Verstellbare 2-Knopf-Manschette (Sportmanschette) | Armschlitz mit Knopf | Separate Brusttasche | Klassischer Schnitt | Pflegeleichtes Mischgewebe | Popeline | Easy-Care-Ausrüstung | Bis 60 °C waschbar | Ersatzknöpfe | Einzel verpackt in exklusiver Kartonage, Kartonage kann auch als Bügel verwendet werden



NEW COLOUR

E6315 | 6315 Women's Poplin Shirt Long Sleeve

55% Baumwolle / 45% Polyester
XS, S, M, L, XL, XXL, 3XL
120 g/m² Promodoro

BLACK	LIGHT BLUE	NAVY
STEEL GREY (SOLID)	WHITE	

Langarm-Bluse | Kent-Kragen | Knopfleiste mit Knöpfen Ton-in-Ton | Doppelte Rückenpassse | Abgerundeter Saum | Größenetikett seitlich im Nacken | Verstellbare 2-Knopf-Manschette (Sportmanschette) | Armschlitz mit Knopf | Separate Brusttasche | Klassischer Schnitt | Leicht tailliert | Pflegeleichtes Mischgewebe | Popeline | Easy-Care-Ausrüstung | Bis 60 °C waschbar | Ersatzknöpfe | Einzel verpackt in exklusiver Kartonage, Kartonage kann auch als Bügel verwendet werden



NEW COLOUR

L623 | 16040 Popeline-Shirt Baltimore Long Sleeve

65% Polyester / 35% Baumwolle
S, M, L, XL, XXL, 3XL, 4XL
105 g/m² (White: 95 g/m²) SOL'S

BLACK	MIDDLE BLUE	WHITE
-------	-------------	-------

Knopfleiste mit sieben farblich abgestimmten Knöpfen | Verstärkter Kragen | Brusttasche auf Herz-Seite | Einstellbare Manschetten mit zwei Knöpfen und spitz zulaufender Knopfleiste



NEW COLOUR

E6300 | 6300 Men's Poplin Shirt Short Sleeve

55% Baumwolle / 45% Polyester
S, M, L, XL, XXL, 3XL, 4XL, 5XL
120 g/m² Promodoro

BLACK	LIGHT BLUE	NAVY
STEEL GREY (SOLID)	WHITE	

Kurzarm-Hemd | Kent-Kragen | Knopfleiste mit Knöpfen Ton in Ton | Doppelte Rückenpassse | Abgerundeter Saum | Größenetikett seitlich im Nacken | Separate Brusttasche | Klassischer Schnitt | Pflegeleichtes Mischgewebe | Popeline | Easy-Care-Ausrüstung | Bis 60 °C waschbar | Ersatzknopf | Einzel verpackt in exklusiver Kartonage, Kartonage kann auch als Bügel verwendet werden



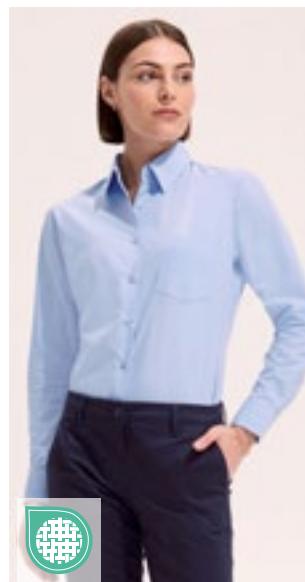
NEW COLOUR

E6305 | 6305 Women's Poplin Shirt Short Sleeve

55% Baumwolle / 45% Polyester
XS, S, M, L, XL, XXL, 3XL
120 g/m² Promodoro

BLACK	LIGHT BLUE	NAVY
STEEL GREY (SOLID)	WHITE	

Kurzarm-Bluse | Kent-Kragen | Knopfleiste mit Knöpfen Ton in Ton | Doppelte Rückenpassse | Abgerundeter Saum | Größenetikett seitlich im Nacken | Separate Brusttasche | Klassischer Schnitt | Leicht tailliert | Pflegeleichtes Mischgewebe | Popeline | Easy-Care-Ausrüstung | Bis 60 °C waschbar | Einzel verpackt in exklusiver Kartonage, Kartonage kann auch als Bügel verwendet werden



NEW COLOUR

L621 | 16060 Popeline-Blouse Executive Long Sleeve

65% Polyester / 35% Baumwolle
XS, S, M, L, XL, XXL, 3XL
105 g/m² (White: 95 g/m²) SOL'S

BLACK	DARK BLUE	MIDDLE BLUE
SKY BLUE	WHITE	

Knopfleiste mit sieben farblich abgestimmten Knöpfen | Verstärkter Kragen | Brusttasche auf Herz-Seite | Einstellbare Manschetten mit zwei Knöpfen und spitz zulaufender Knopfleiste



SOL'S
the fair spirit



L622 | 16050 **Popeline-Shirt Bristol Short Sleeve**
65% Polyester / 35% Baumwolle
S, M, L, XL, XXL, 3XL, 4XL
105 g/m² (White: 95 g/m²)

SOL'S

BLACK MIDDLE BLUE WHITE

Knopfleiste mit sieben farblich abgestimmten Knöpfen | Verstärkter Kragen | Brusttasche auf Herz-Seite



SOL'S
the fair spirit



L620 | 16070 **Popeline-Blouse Escape Short Sleeve**
65% Polyester / 35% Baumwolle
XS, S, M, L, XL, XXL, 3XL
105 g/m² (White: 95 g/m²)

SOL'S

BLACK DARK BLUE MIDDLE BLUE SKY BLUE
WHITE

Knopfleiste mit sieben farblich abgestimmten Knöpfen | Verstärkter Kragen | Brusttasche auf Herz-Seite



KUSTOM KIT®



K102 | KK102 **Men's Classic Fit Business Shirt Short Sleeve**
55% Baumwolle / 45% Polyester
37 (S/14H), 38 (15), 39/40 (M/15H), 41 (16), 42 (L/16H), 43 (17), 44 (XL/17H), 45/46 (18), 47 (XXL/18H), 48 (19), 49/50 (3XL/19H)
105 g/m²

Kustom Kit

BLACK DARK NAVY LIGHT BLUE WHITE

Popeline-Hemd | Ersatzknopf | Brusttasche | Klassischer Kragen | Bügelleicht | Rückenpasse



KUSTOM KIT®



K742F | KK742F **Women's Tailored Fit Business Shirt Short Sleeve**
55% Baumwolle / 45% Polyester
32 (XXS/6), 34 (XS/8), 36 (S/10), 38 (M/12), 40 (L/14), 42 (XL/16), 44 (XXL/18), 46 (3XL/20), 48 (4XL/22), 50 (5XL/24), 52 (6XL/26), 54 (7XL/28)
105 g/m²

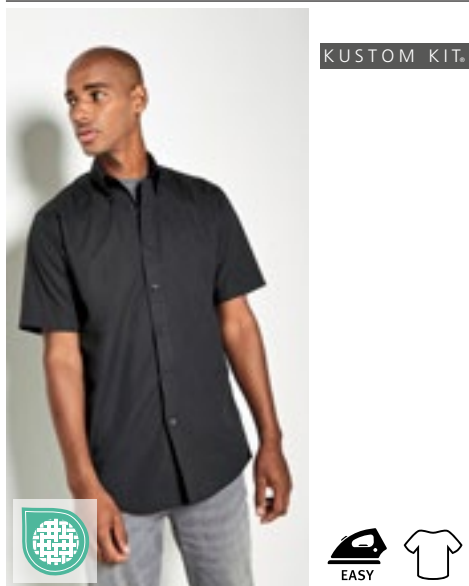
Kustom Kit

BLACK LIGHT BLUE WHITE

32, 34, 36, 38, 40, 42, 44, 46, 48, 50, 52, 54

DARK NAVY

55% merzerisierte Baumwolle / 45% Polyester-Popeline | Weicher, angelegter, verstärkter Kragen | Zwei Knöpfe am Kragen | Bügelleicht | Abgerundete Vorder- und Rückeneinsätze | Passe und Armausschnitte mit einfacher Naht | Schmale Knopfleiste | Passe und Ärmelöffnungen mit Einzelnaht | Doppelt eingeschlagene Seiten und Seitennaht (Doppelnah) | Saum abgerundet | Farblich passende Knöpfe | Ersatzknöpfe (je einer pro Größe)



KUSTOM KIT.



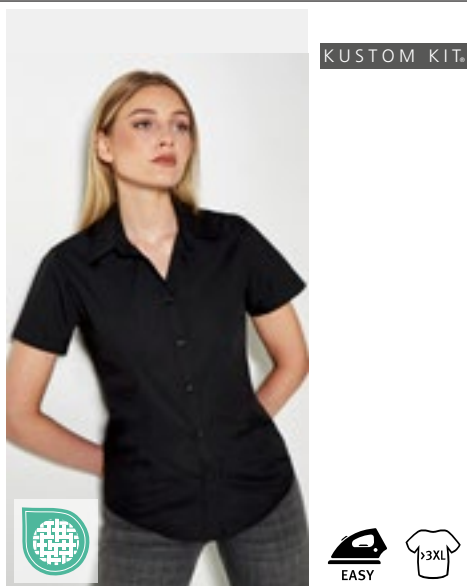
K100 | KK100

Men's Classic Fit Workforce Shirt Short Sleeve

65% Polyester / 35% Baumwolle
37 (S/14H), 38/40 (M/15-15H), 41/42 (L/16-16H), 43/44 (XL/17-17H), 45/47 (XXL/18-18H), 49/50 (3XL/19H)
115 g/m² Kustom Kit

BLACK WHITE

Popeline-Hemd | Bügelleicht | Button-Down-Kragen | Optionale Tasche | Ersatzknopf | Rückenpasse



KUSTOM KIT.



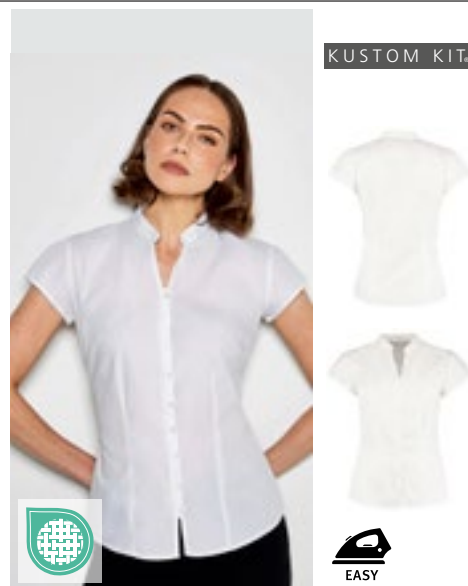
K728 | KK728

Women's Classic Fit Workforce Poplin Shirt Short Sleeve

65% Polyester / 35% Baumwolle
34 (XS/8), 36 (S/10), 38 (M/12), 40 (L/14), 42 (XL/16), 44 (XXL/18), 46 (3XL/20), 48 (4XL/22), 50 (5XL/24), 52 (6XL/26), 54 (7XL/28)
115 g/m² Kustom Kit

BLACK WHITE

Baumwoll-Popeline | Popeline-Hemd | Leicht tailliert | Bügelleicht | Leicht verstärkter Kragen | Doppelnähte an den Ärmeln und Seiten | Rückenpasse | Optionale Tasche



KUSTOM KIT.



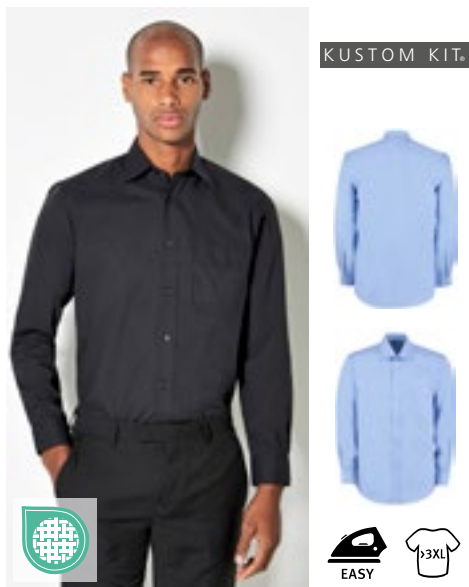
K727 | KK727

Tailored Fit Mandarin Collar Poplin Blouse Cap Sleeve

65% Polyester / 35% Baumwolle
34 (XS/8), 36 (S/10), 38 (M/12), 40 (L/14), 42 (XL/16), 44 (XXL/18), 46 (3XL/20)
115 g/m² Kustom Kit

BLACK WHITE

Baumwoll-Popeline | Ersatzknopf | Leicht verstärkter Mandarin-Kragen | Fitted | Bügelleicht | Innenliegende Knopfleiste



KUSTOM KIT.



K104 | KK104

Men's Classic Fit Business Shirt Long Sleeve

55% Baumwolle / 45% Polyester
37 (S/14H), 38 (15), 39/40 (M/15H), 41 (16), 42 (L/16H), 43 (17), 44 (XL/17H), 45/46 (18), 47 (XXL/18H), 48 (19), 49/50 (3XL/19H), 51 (4XL/20), 53/54 (5XL/20H)
105 g/m² Kustom Kit

BLACK DARK NAVY LIGHT BLUE WHITE

Popeline-Hemd | Rückenpasse | Ersatzknopf | Verstellbare Bündchen | Brusttasche | Bügelleicht



KUSTOM KIT.



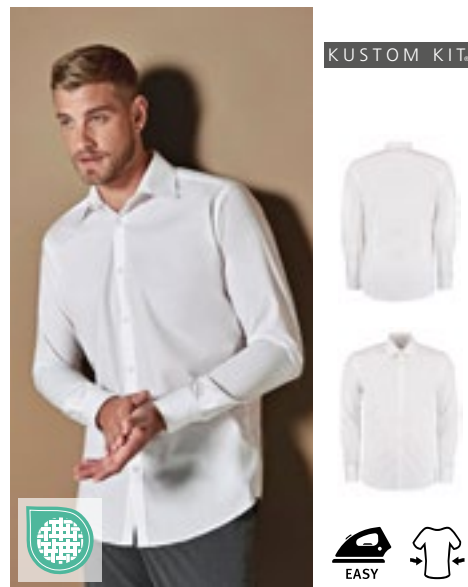
K743F | KK743F

Women's Tailored Fit Business Shirt Long Sleeve

55% Baumwolle / 45% Polyester
32 (XXS/6), 34 (XS/8), 36 (S/10), 38 (M/12), 40 (L/14), 42 (XL/16), 44 (XXL/18), 46 (3XL/20), 48 (4XL/22), 50 (5XL/24), 52 (6XL/26), 54 (7XL/28)
105 g/m² Kustom Kit

BLACK LIGHT BLUE WHITE

55% merzerisierte Baumwolle / 45% Polyester-Popeline | Weicher, angelegter, verstärkter Kragen | Bügelleicht | Abgerundete Vorder- und Rückeneinsätze | Passe und Armausschnitte mit einfacher Naht | Schmale Knopfleiste | Passe und Ärmelöffnungen mit Einzelnah | Doppelt eingeschlagene Seiten und Seitennaht (Doppelnah) | Saum abgerundet | Farblich passende Knöpfe | Hohe Manschette mit drei Knöpfen | Zwei Knöpfe am Kragen | Ersatzknöpfe (je einer pro Größe)



KUSTOM KIT.



K192 | KK192

Men's Slim Fit Business Shirt Long Sleeve

55% Baumwolle / 45% Polyester
36 (14), 37 (S/14H), 38 (15), 39/40 (M/15H), 41 (16), 42 (L/16H), 43 (17), 44 (XL/17H), 45/46 (18)
105 g/m² Kustom Kit

BLACK WHITE

Verstärkter Stehkragen | Einfache Naht am Ärmelansatz | Doppelnähte an Ärmeln und Seiten | Rückenpasse | Abgerundeter Saum | Zwei Abnäher auf dem Rücken | Ersatzknopf | Bügelleicht



KUSTOM KIT®



K141 | KK141 **Men's Tailored Fit Poplin Shirt Short Sleeve**

65% Polyester / 35% Baumwolle
 34/35 (13.5), 36 (14), 37 (14.5), 38 (15), 39/40 (15.5), 41 (16), 42 (16.5), 43 (17), 44 (17.5), 45/46 (18), 47 (18.5), 48 (19), 49/50 (19.5), 51 (20), 53/54 (21), 56 (22), 58/59 (23)
 105 g/m² Kustom Kit

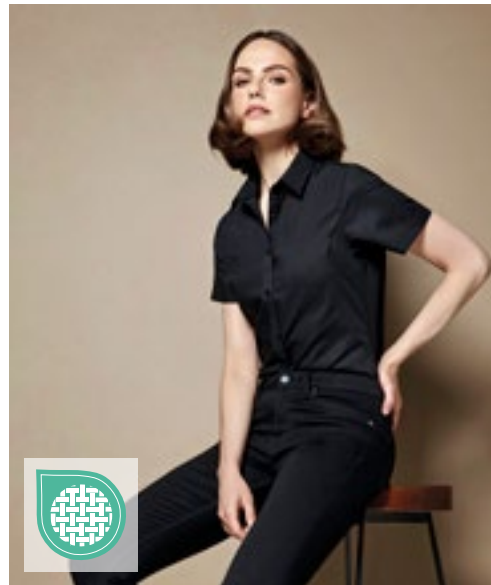
34/35, 36, 37, 38, 39/40, 41, 42, 43, 44, 45/46, 47, 48, 49/50, 51, 53/54, 56, 58/59

BLACK **WHITE**

37, 38, 39/40, 41, 42, 43, 44, 45/46, 47, 48, 49/50, 51, 53/54, 56, 58/59

LIGHT BLUE

Versiegelter, halblanger Haifischkragen | Knopfleiste mit sieben gleichfarbigen Knöpfen | Abgerundeter Saum | Rückenpasse | Einfache Nähte um Armausschnitte | Doppelt abgesteppte Ärmel- und Seitennähte | Aufgesetzte Tasche mit abgeschrägten Ecken links neben der Brust | Ersatzknopf in Pflegeetikett eingenäht | Kustom Kit® – schwarzes Webetikett



KUSTOM KIT®



K241 | KK241 **Women's Tailored Fit Poplin Shirt Short Sleeve**

65% Polyester / 35% Baumwolle
 32 (6), 34 (8), 36 (10), 38 (12), 40 (14), 42 (16), 44 (18), 46 (20), 48 (22), 50 (24), 52 (26), 54 (28)
 105 g/m² Kustom Kit

BLACK **LIGHT BLUE** **WHITE**

Versiegelter Stehkragen (ohne Versteifung) | Knopfleiste mit sieben gleichfarbigen Knöpfen | Abgerundeter Saum | Rückenpasse | Einfache Nähte um Armausschnitte | Doppelt abgesteppte Ärmel- und Seitennähte | Unterbrustabnäher | Rückenabnäher vom Saum zur Unterarmspitze | Ersatzknopf in Pflegeetikett eingenäht | Kustom Kit® – schwarzes Webetikett am Nacken



KUSTOM KIT®



K142 | KK142 **Men's Tailored Fit Poplin Shirt Long Sleeve**

65% Polyester / 35% Baumwolle
 34/35 (13.5), 36 (14), 37 (14.5), 38 (15), 39/40 (15.5), 41 (16), 42 (16.5), 43 (17), 44 (17.5), 45/46 (18), 47 (18.5), 48 (19), 49/50 (19.5), 51 (20), 53/54 (21), 56 (22), 58/59 (23)
 105 g/m² Kustom Kit

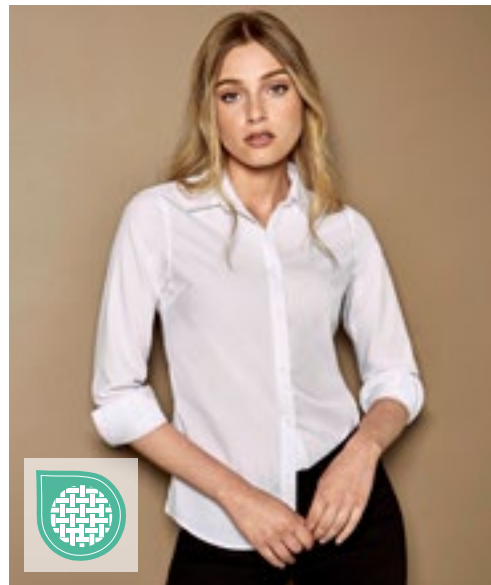
34/35, 36, 37, 38, 39/40, 41, 42, 43, 44, 45/46, 47, 48, 49/50, 51, 53/54, 56, 58/59

BLACK **WHITE**

37, 38, 39/40, 41, 42, 43, 44, 45/46, 47, 48, 49/50, 51, 53/54, 56, 58/59

LIGHT BLUE

Versiegelter, halblanger Haifischkragen | Knopfleiste mit sieben gleichfarbigen Knöpfen | Abgerundeter Saum | Rückenpasse | Einfache Nähte um Armausschnitte | Doppelt abgesteppte Ärmel- und Seitennähte | Spitz zulaufende, mit zwei Knöpfen verstellbare Manschette | Aufgesetzte Tasche mit abgeschrägten Ecken links neben der Brust | Ersatzknopf in Pflegeetikett eingenäht | Kustom Kit® – schwarzes Webetikett



KUSTOM KIT®

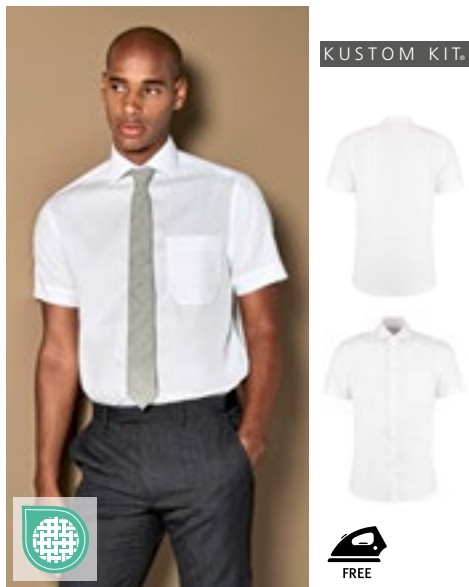


K242 | KK242 **Women's Tailored Fit Poplin Shirt Long Sleeve**

65% Polyester / 35% Baumwolle
 32 (6), 34 (8), 36 (10), 38 (12), 40 (14), 42 (16), 44 (18), 46 (20), 48 (22), 50 (24), 52 (26), 54 (28)
 105 g/m² Kustom Kit

BLACK **LIGHT BLUE** **WHITE**

Versiegelter Stehkragen (ohne Versteifung) | Knopfleiste mit sieben gleichfarbigen Knöpfen | Abgerundeter Saum | Rückenpasse | Einfache Nähte um Armausschnitte | Doppelt abgesteppte Ärmel- und Seitennähte | Spitz zulaufende, mit zwei Knöpfen verstellbare Manschette | Unterbrustabnäher | Rückenabnäher vom Saum zur Unterarmspitze | Ersatzknopf in Pflegeetikett eingenäht | Kustom Kit® – schwarzes Webetikett am Nacken

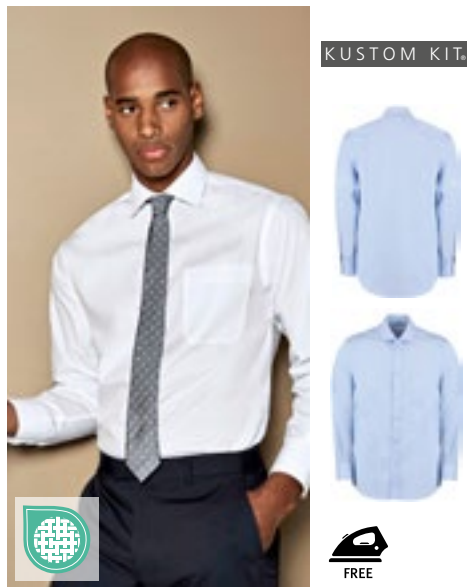


K115 | KK115 **Men's Classic Fit Non Iron Shirt Short Sleeve**

100% Baumwolle
 37 (S/14H), 38 (15), 39/40 (M/15H), 41 (16), 42 (L/16H), 43 (17), 44 (XL/17H), 45/46 (18), 47 (XXL/18H)
 125 g/m² Kustom Kit

LIGHT BLUE WHITE

Popeline-Hemd | Ersatzknopf | Brusttasche | Bügel-frei | Moderner Kragen | Zwei Plisseefalten hinten | Rückenpasse



K116 | KK116 **Men's Classic Fit Non Iron Shirt Long Sleeve**

100% Baumwolle
 37 (S/14H), 38 (15), 39/40 (M/15H), 41 (16), 42 (L/16H), 43 (17), 44 (XL/17H), 45/46 (18), 47 (XXL/18H)
 125 g/m² Kustom Kit

LIGHT BLUE WHITE

Popeline-Hemd | Ersatzknopf | Brusttasche | Rücken-passe | Zwei Plisseefalten hinten | Moderner Kragen | Bügelfrei

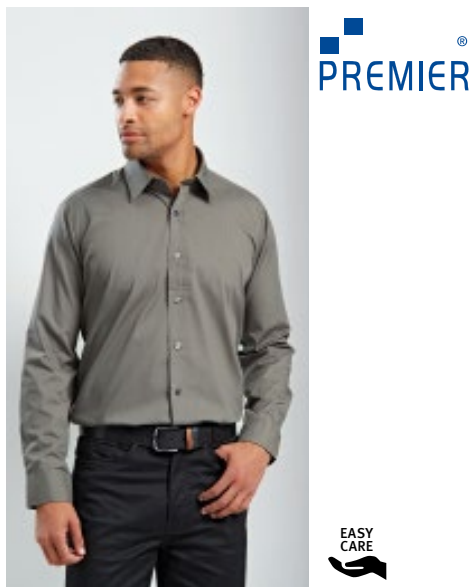


K131 | KK131 **Men's Tailored Fit Business Poplin Shirt Long Sleeve**

55% Baumwolle / 45% Polyester
 37 (S/14H), 38 (15), 39/40 (M/15H), 41 (16), 42 (L/16H), 43 (17), 44 (XL/17H), 45/46 (18), 47 (XXL/18H)
 105 g/m² Kustom Kit

BLACK WHITE

Popeline-Hemd | Ersatzknopf | Rückenpasse | Bügel-leicht | Leicht ausgestellter Kragen | Herausneh-mbare Kragenverstärkung



PW204 | PR204 **Men's Long Sleeve Fitted Poplin Shirt**

65% Polyester / 35% Baumwolle
 14,5 (37), 15 (38), 15,5 (39,5), 16 (41), 16,5 (42), 17 (43), 17,5 (44,5)
 105 g/m² Premier Workwear

BLACK (CA. PANTONE BLACK C) WHITE

Eher körpernahe Passform | Verstärkter, formeller Kragen | Mit separater Tasche, die bei Bedarf ange-bracht werden kann | Lange Ärmel mit Knopfman-schetten | Manschetten sind auch für Manschetten-knöpfe geeignet | Pflegeleicht | Ergänzend zu PW200 / PW300 | WRAP-Zertifizierung



PW220 | PR220 **Men's Microcheck (Gingham) Long Sleeve Cotton Shirt**

100% Baumwolle
 XS, S, M, L, XL, XXL, 3XL
 115 g/m² Premier Workwear

BLACK (CA. PANTONE BLACK C)/WHITE LIGHT BLUE (CA. PANTONE 7451C)/WHITE

NAVY (CA. PANTONE 2766C)/WHITE RED (CA. PANTONE 200C)/WHITE

Gefärbtes Baumwollgarn, Popeline | Beliebtes Vichy-Muster | Figurbetonter Schnitt | Weicher Kragen | Doppelt geknöpfte Manschetten



PW320 | PR320 **Women's Microcheck (Gingham) Long Sleeve Cotton Shirt**

100% Baumwolle
 XS, S, M, L, XL, XXL, 3XL
 115 g/m² Premier Workwear

BLACK (CA. P. BLACK C)/WHITE LIGHT BLUE (CA. PANTONE 7451C)/WHITE

NAVY (CA. PANTONE 2766C)/WHITE RED (CA. PANTONE 200C)/WHITE

Gefärbtes Baumwollgarn, Popeline | Beliebtes Vichy-Muster | Figurbetonter Schnitt | Brustabnäher und Abnäher hinten | Abgerundeter Saum | Weicher Kra-gen | Doppelt geknöpfte Manschetten



PW200 | PR200 **Men's Poplin Long Sleeve Shirt**

65% Polyester / 35% Baumwolle
 37 (14H), 38 (15), 39,5 (15H), 41 (16), 42 (16H), 43 (17), 44,5 (17H), 46 (18), 47 (18H), 48 (19), 50 (20), 52 (21), 54 (22)
 105 g/m² Premier Workwear

37, 38, 39,5, 41, 42, 43, 44,5, 46, 47, 48, 50, 52, 54
BLACK (CA. PANTONE BLACK C) | **WHITE**
 37, 38, 39,5, 41, 42, 43, 44,5, 46, 47, 48

AQUA	AUBERGINE	BOTTLE GREEN	BURGUNDY
DARK GREY	EMERALD	HOT PINK	KHAKI
LIGHT BLUE (CA. PANTONE 2717C)	LIME (CA. PANTONE 2304C)	MID BLUE (CA. PANTONE 2718C)	NATURAL
NAVY (CA. PANTONE 2378C)	PINK (CA. PANTONE 707C)	PURPLE	RED
ROYAL (CA. PANTONE 7686C)	SILVER (CA. PANTONE COOL GRAY 7C)	STEEL (CA. PANTONE COOL GREY 11C)	TURQUOISE (CA. P. 7703C)

Offene, spitze Brusttasche links | Pflegeleicht | Lange Ärmel mit Knopfmanschetten | WRAP-Zertifizierung



PW300 | PR300 **Women's Poplin Long Sleeve Blouse**

65% Polyester / 35% Baumwolle
 34 (XXS/6), 36 (XS/8), 38 (S/10), 40 (M/12), 42 (L/14), 44 (XL/16), 46 (XXL/18), 48 (3XL/20), 50 (4XL/22), 52 (5XL/24), 54 (6XL/26)
 105 g/m² (White: 115 g/m²) Premier Workwear

AQUA	AUBERGINE	BLACK (CA. PANTONE BLACK C)	BOTTLE GREEN
BURGUNDY	DARK GREY	EMERALD	HOT PINK
KHAKI	LIGHT BLUE (CA. PANTONE 2717C)	LIME (CA. PANTONE 2304C)	MID BLUE (CA. PANTONE 2718C)
NATURAL	NAVY (CA. PANTONE 2378C)	PINK (CA. PANTONE 707C)	PURPLE
RED	ROYAL (CA. PANTONE 7686C)	SILVER (CA. PANTONE COOL GRAY 7C)	STEEL (CA. PANTONE COOL GREY 11C)
TURQUOISE (CA. P. 7703C)	WHITE		

Pflegeleicht | Abgerundeter Saum | Glänzende Knöpfe bei Farbe White, gleichfarbige bei Black | Zwei Knöpfe an den Manschetten | WRAP-Zertifizierung



PW202 | PR202 **Men's Poplin Short Sleeve Shirt**

65% Polyester / 35% Baumwolle
 37 (14H), 38 (15), 39,5 (15H), 41 (16), 42 (16H), 43 (17), 44,5 (17H), 46 (18), 47 (18H), 48 (19), 50 (20), 52 (21), 54 (22)
 105 g/m² Premier Workwear

37, 38, 39,5, 41, 42, 43, 44,5, 46, 47, 48, 50, 52, 54
BLACK (CA. PANTONE BLACK C) | **WHITE**
 37, 38, 39,5, 41, 42, 43, 44,5, 46, 47, 48

AQUA	AUBERGINE	BOTTLE GREEN	BURGUNDY
DARK GREY	EMERALD	HOT PINK	KHAKI
LIGHT BLUE (CA. PANTONE 2717C)	LIME (CA. PANTONE 2304C)	MID BLUE (CA. PANTONE 2718C)	NATURAL
NAVY (CA. PANTONE 2378C)	PINK (CA. PANTONE 707C)	PURPLE	RED
ROYAL (CA. PANTONE 7686C)	SILVER (CA. PANTONE COOL GRAY 7C)	STEEL (CA. PANTONE COOL GREY 11C)	TURQUOISE (CA. P. 7703C)

Kurzen Ärmel | Pflegeleicht | Gleichfarbige Knöpfe | Offene, spitze Brusttasche links | Verstärkter, formeller Kragen | Passend zum Damen-Style PW302 | WRAP-Zertifizierung



PW302 | PR302 **Women's Poplin Short Sleeve Blouse**

65% Polyester / 35% Baumwolle
 34 (XXS/6), 36 (XS/8), 38 (S/10), 40 (M/12), 42 (L/14), 44 (XL/16), 46 (XXL/18), 48 (3XL/20), 50 (4XL/22), 52 (5XL/24), 54 (6XL/26)
 105 g/m² (White: 115 g/m²) Premier Workwear

AQUA	AUBERGINE	BLACK (CA. PANTONE BLACK C)	BOTTLE GREEN
BURGUNDY	DARK GREY	EMERALD	HOT PINK
KHAKI	LIGHT BLUE (CA. PANTONE 2717C)	LIME (CA. PANTONE 2304C)	MID BLUE (CA. PANTONE 2718C)
NATURAL	NAVY (CA. PANTONE 2378C)	PINK (CA. PANTONE 707C)	PURPLE
RED	ROYAL (CA. PANTONE 7686C)	SILVER (CA. PANTONE COOL GRAY 7C)	STEEL (CA. PANTONE COOL GREY 11C)
TURQUOISE (CA. P. 7703C)	WHITE		

Pflegeleichtes Popeline-Gewebe | Kurzen Ärmel | Gleichfarbige Knöpfe | Weicher Kragen | Abgerundeter Saum | Tailliert mit Abnähern | WRAP-Zertifizierung



PW244 | PR244 **Men's Stretch Fit Poplin Long Sleeve Cotton Shirt**

97% Baumwolle / 3% Elasthan
XS, S, M, L, XL, XXL, 3XL, 4XL
115 g/m² Premier Workwear

BLACK (CA. PANTONE BLACK C)	PALE BLUE (CA. P. 2717C)	SILVER (CA. PANTONE 428C)
WHITE		

Nahtlose Knopfleiste | Haifischkragen | Abgerundeter Saum | Weiches, dehnbares Gewebe | Figurbetonter Schnitt | Hoher Baumwollanteil

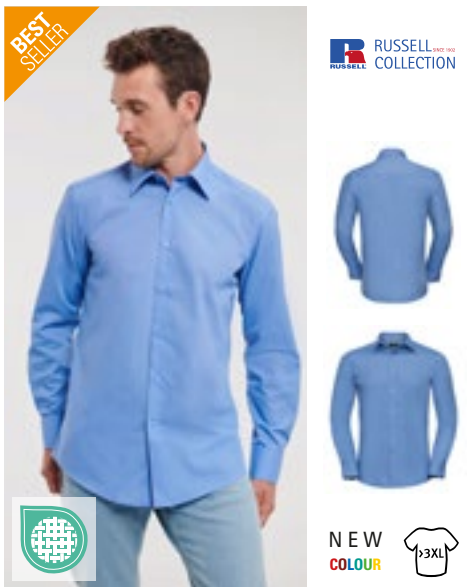


PW344 | PR344 **Women's Stretch Fit Poplin Long Sleeve Cotton Shirt**

97% Baumwolle / 3% Elasthan
XS, S, M, L, XL, XXL, 3XL
115 g/m² Premier Workwear

BLACK (CA. PANTONE BLACK C)	PALE BLUE (CA. P. 2717C)	SILVER (CA. PANTONE 428C)
WHITE		

Nahtlose Knopfleiste | Abgerundeter Saum | Rückenabnäher für eine feminine Passform | Weiches, dehnbares Gewebe | Figurbetonter Schnitt | Hoher Baumwollanteil

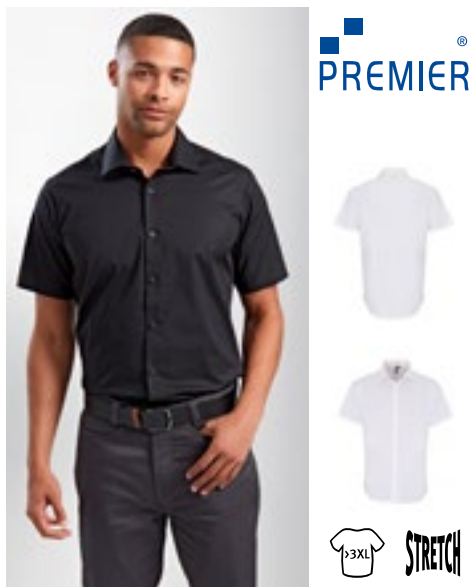


Z924 | R-924M-0 **Men's Long Sleeve Tailored Polycotton Poplin Shirt**

65% Polyester / 35% Baumwolle
S (37/38), M (39/40), L (41/42), XL (43/44), XXL (45/46), 3XL (47/48), 4XL (49/50)
105 g/m² (White: 110 g/m²) Russell Collection

BLACK	CLASSIC RED	CONVOY GREY
CORPORATE BLUE	FRENCH NAVY	WHITE

Zeitgemäß elegantes Hemdenmodell aus feinem Popeline-Material | Aktueller, taillierter Schnitt | Abgerundeter Saum | Stäbchenverstärkter, halb ausgestellter Kragen | Ersatzknopf | Pflegeleicht | Schicke, abgerundete, mit zwei Knöpfen verstellbare Manschetten, wahlweise mit Manschettenknöpfen tragbar



PW246 | PR246 **Men's Stretch Fit Poplin Short Sleeve Cotton Shirt**

97% Baumwolle / 3% Elasthan
XS, S, M, L, XL, XXL, 3XL, 4XL
115 g/m² Premier Workwear

BLACK (CA. PANTONE BLACK C)	PALE BLUE (CA. PANTONE 2717C)	SILVER (CA. PANTONE 428C)
WHITE		

Nahtlose Knopfleiste | Haifischkragen | Abgerundeter Saum | Weiches, dehnbares Gewebe | Figurbetonter Schnitt | Hoher Baumwollanteil



PW346 | PR346 **Women's Stretch Fit Poplin Short Sleeve Cotton Shirt**

97% Baumwolle / 3% Elasthan
XS, S, M, L, XL, XXL, 3XL
115 g/m² Premier Workwear

BLACK (CA. PANTONE BLACK C)	PALE BLUE (CA. PANTONE 2717C)	SILVER (CA. PANTONE 428C)
WHITE		

Nahtlose Knopfleiste | Abgerundeter Saum | Rückenabnäher für eine feminine Passform | Weiches, dehnbares Gewebe | Hoher Baumwollanteil | Kurzen Ärmel | Figurbetonter Schnitt

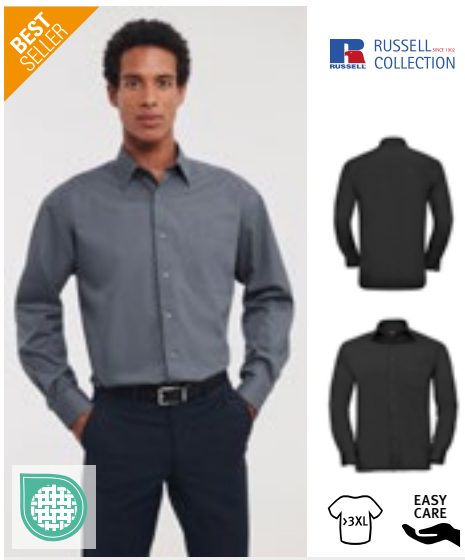


Z924F | R-924F-0 **Ladies' Long Sleeve Fitted Polycotton Poplin Shirt**

65% Polyester / 35% Baumwolle
XS (34), S (36), M (38), L (40), XL (42), XXL (44), 3XL (46), 4XL (48)
105 g/m² (White: 110 g/m²) Russell Collection

BLACK	CLASSIC RED	CONVOY GREY
CORPORATE BLUE	FRENCH NAVY	WHITE

Abnäher vorne und hinten betonen den körperbetonten, zeitgemäßen Schnitt | Modern abgerundete 2-Knopf-Manschetten | Schick gestaltete Schulterpasse | Verdeckte Knopfleiste | Abgerundeter Saum | Ersatzknopf | Pflegeleicht (Easy Care)



Z934 | R-934M-0

Men's Long Sleeve Classic Polycotton Poplin Shirt

65% Polyester / 35% Baumwolle

S (37/38), M (39/40), L (41/42), XL (43/44), XXL (45/46), 3XL (47/48), 4XL (49/50)

105 g/m² (White: 110 g/m²)

Russell Collection

BLACK	BRIGHT ROYAL	CLASSIC RED
CONVOY GREY	CORPORATE BLUE	FRENCH NAVY
WHITE		

Klassischer Schnitt | Pflegeleichtes Mischgewebe | Brusttasche links | Stäbchenverstärkter, klassischer Kragen | Gerader Saum | Rückwärtige Schulterpasse mit zwei an den Seiten eingelegten Falten | Mit zwei Knöpfen verstellbare Manschetten | Ein Knopf auf dem Manschettenaufschlag | Robustes und strapazierfähiges Material | 7-Knopfleiste mit farblich passenden Knöpfen | Ersatzknopf



Z934F | R-934F-0

Ladies' Long Sleeve Classic Polycotton Poplin Shirt

65% Polyester / 35% Baumwolle

XS (34), S (36), M (38), L (40), XL (42), XXL (44), 3XL (46), 4XL (48)

105 g/m² (White: 110 g/m²)

Russell Collection

BLACK	BRIGHT ROYAL	CLASSIC RED
CONVOY GREY	CORPORATE BLUE	FRENCH NAVY
WHITE		

Klassischer Schnitt | Elegante Popeline-Bluse | Pflegeleichtes Mischgewebe | 7-Knopfleiste mit farblich passenden Knöpfen | Klassischer Kragen mit einem Knopf | Brusttasche links | Ersatzknopf | Abgerundete, mit zwei Knöpfen verstellbare Manschetten



Z936 | R-936M-0

Men's Long Sleeve Classic Pure Cotton Poplin Shirt

100% Baumwolle

S (37/38), M (39/40), L (41/42), XL (43/44), XXL (45/46), 3XL (47/48), 4XL (49/50)

125 g/m² (White: 120 g/m²)

Russell Collection

BLACK	WHITE
-------	-------

Gekämmte Baumwolle | Pflegeleichtes Material | 7-Knopfleiste mit farblich passenden Knöpfen | Gerade geschnittener Saum | Stäbchenverstärkter, klassischer Kragen | Brusttasche links | Ersatzknopf | Mit zwei Knöpfen verstellbare Manschetten | Ein Knopf auf dem Manschettenaufschlag | Klassischer Schnitt



Z935 | R-935M-0

Men's Short Sleeve Classic Polycotton Poplin Shirt

65% Polyester / 35% Baumwolle

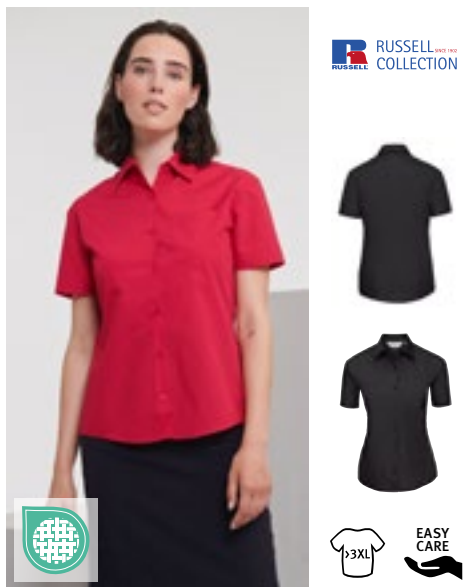
S (37/38), M (39/40), L (41/42), XL (43/44), XXL (45/46), 3XL (47/48), 4XL (49/50)

105 g/m² (White: 110 g/m²)

Russell Collection

BLACK	BRIGHT ROYAL	CLASSIC RED
CONVOY GREY	CORPORATE BLUE	FRENCH NAVY
WHITE		

Klassischer Schnitt | Pflegeleichtes Mischgewebe | 7-Knopfleiste mit farblich passenden Knöpfen | Gerader Saum | Stäbchenverstärkter, klassischer Kragen | Brusttasche links | Robustes und strapazierfähiges Material | Ersatzknopf



Z935F | R-935F-0

Ladies' Short Sleeve Classic Polycotton Poplin Shirt

65% Polyester / 35% Baumwolle

XS (34), S (36), M (38), L (40), XL (42), XXL (44), 3XL (46), 4XL (48)

105 g/m² (White: 110 g/m²)

Russell Collection

BLACK	BRIGHT ROYAL	CLASSIC RED
CONVOY GREY	CORPORATE BLUE	FRENCH NAVY
WHITE		

Klassischer Schnitt | Pflegeleichtes Mischgewebe | 7-Knopfleiste mit farblich passenden Knöpfen | Klassischer Kragen mit einem Knopf | Ersatzknopf | Brusttasche links



Z936F | R-936F-0

Ladies' Long Sleeve Classic Pure Cotton Poplin Shirt

100% Baumwolle

XS (34), S (36), M (38), L (40), XL (42), XXL (44), 3XL (46), 4XL (48)

125 g/m² (White: 120 g/m²)

Russell Collection

BLACK	WHITE
-------	-------

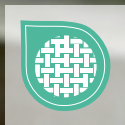
Gekämmte Baumwolle | Pflegeleichtes Material | 7-Knopfleiste mit farblich passenden Knöpfen | Abgerundeter Saum | Klassischer Kragen mit einem Knopf | Brusttasche links | Ersatzknopf | Die Bluse hat abgerundete und mit zwei Knöpfen verstellbare Manschetten | Klassischer Schnitt



NEW



STRETCH



TJ4030 | 4030

Active Stretch Shirt

91% Baumwolle / 9% Elasthan

S, M, L, XL, XXL, 3XL

175 g/m²

Tee Jays

BLACK LIGHT BLUE WHITE

Einlaufvorbehandelte Baumwolle | Gestrickter Single-Jersey | Vier-Wege-Stretch | Taillierter Schnitt | Breiter offener Kragen | Manschette in moderner Form | Rückenpasse | Feuchtigkeitsregulierendes Material | Schnelltrocknend | Einfach zu waschen und pflegeleicht



TEE JAYS



TJ4024 | 4024 Stretch Luxury Shirt

96% Baumwolle / 4% Elasthan
S, M, L, XL, XXL, 3XL
113 g/m²

Tee Jays

BLACK LIGHT BLUE WHITE

Eng anliegendes Herrenoberhemd mit Stretch-Anteil | Knopf unter dem Kragen mit vollständig unsichtbarer Knopfplatzierung und 2-Knopf-Manschetten | Shaped Fit | Verstärkter Kragen und verstärkte Manschetten | Rückenpasse | Abnäher am Rücken | Abgerundeter Saum



TEE JAYS



TJ4025 | 4025 Women's Stretch Luxury Shirt

96% Baumwolle / 4% Elasthan
XS, S, M, L, XL, XXL, 3XL
113 g/m²

Tee Jays

BLACK LIGHT BLUE WHITE

Shaped Fit | Kragen und Bündchen nahtgeschweißt | Rückenpasse mit zwei Kellerfalten | Abnäher am Rücken | Abgerundeter Saum | Bügelleicht | Knöpfe mit „Tee Jays“-Branding



RUSSELL SINCE 1902
COLLECTION



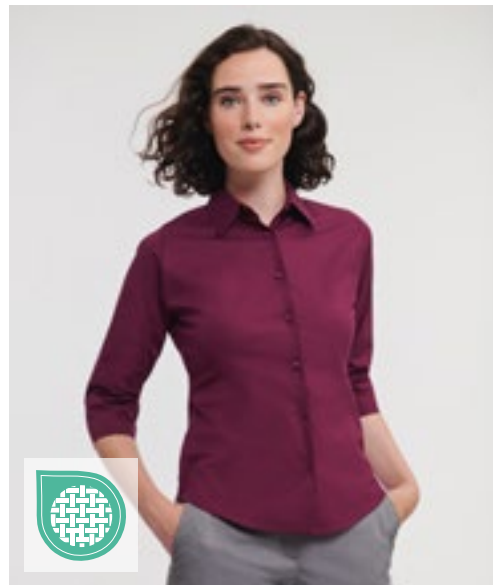
Z946 | R-946M-0 Men's Long Sleeve Fitted Stretch Shirt

97% Baumwolle / 3% Elasthan
S (37/38), M (39/40), L (41/42), XL (43/44), XXL (45/46), 3XL (47/48), 4XL (49/50)
140 g/m²

Russell Collection

BLACK CHOCOLATE PORT WHITE

Modisch körperbetontes Hemd | Gekämmte Baumwolle | Pflegeleichtes Stretchmaterial | Eleganter, halb ausgestellter Kragen | 7-Knopfleiste mit farblich abgestimmten Knöpfen | Abgeschrägte, doppelt geknöpfte Manschetten, dazu ein Knopf auf dem Manschettenaufschlag | Abgerundeter Saum | Ersatzknopf



RUSSELL SINCE 1902
COLLECTION



Z946F | R-946F-0 Ladies' 3/4 Sleeve Fitted Stretch Shirt

97% Baumwolle / 3% Elasthan
XS (34), S (36), M (38), L (40), XL (42), XXL (44)
140 g/m²

Russell Collection

BLACK CHOCOLATE PORT WHITE

Modisch körperbetonte Bluse mit abgerundetem Bund | Gekämmte Baumwolle | Pflegeleichtes Stretch-Material | Klassischer Kragen | 7-Knopfleiste mit farblich abgestimmten Knöpfen | 3/4-Ärmel mit geschlitzter Manschette | Abnäher am Rücken und auf der Vorderseite betonen den femininen Schnitt | Abgerundeter Saum | Ersatzknopf



Z947 | R-947M-0 **Men's Short Sleeve Fitted Stretch Shirt**

97% Baumwolle / 3% Elasthan
S (37/38), M (39/40), L (41/42), XL (43/44), XXL (45/46), 3XL (47/48), 4XL (49/50)
 140 g/m² Russell Collection

BLACK CHOCOLATE PORT WHITE

Modisch körperbetontes Hemd | Kurzarmversion des Artikels Z946 | Gekämmte Baumwolle | Pflegeleichtes Stretchmaterial | 7-Knopfleiste mit farblich abgestimmten Knöpfen | Schicker, halb ausgestellter 1-Knopf-Kragen | Abgerundeter Saum | Ersatzknopf



Z947F | R-947F-0 **Ladies' Short Sleeve Fitted Stretch Shirt**

97% Baumwolle / 3% Elasthan
XS (34), S (36), M (38), L (40), XL (42), XXL (44)
 140 g/m² Russell Collection

BLACK CHOCOLATE PORT WHITE

Modisch körperbetonte Bluse | Gekämmte Baumwolle | Kurze, angeschnittene Ärmel | Rückenabnäher extra tief platziert für optimale Veredlung im oberen Bereich | Pflegeleichtes Stretchmaterial | Abnäher am Rücken und auf der Vorderseite | 7-Knopfleiste mit farblich abgestimmten Knöpfen | Klassischer Kragen mit einem Knopf | Abgerundeter Saum | Ersatzknopf



Z960 | R-960M-0 **Men's Long Sleeve Fitted Ultimate Stretch Shirt**

75% Baumwolle / 25% Elastomultiester
S (37/38), M (39/40), L (41/42), XL (43/44), XXL (45/46), 3XL (47/48), 4XL (49/50)
 130 g/m² (White: 125 g/m²) Russell Collection

BLACK BRIGHT NAVY BRIGHT SKY WHITE

Hochwertiges Hemd aus 75% Baumwolle und 25% Elastomultiester-Faser LYCRA® T400® | Ausgezeichnete Formbewahrung für anhaltenden Sitz | Feuchtigkeitsableitend für kühlen Komfort | Schmale Knopfleiste | Körperbetonter Schnitt | Schmale „New Kent“-Kragenform | Abnäher hinten | Eckige Manschetten | Option für Manschettenknöpfe | Pflegeleichtes Material



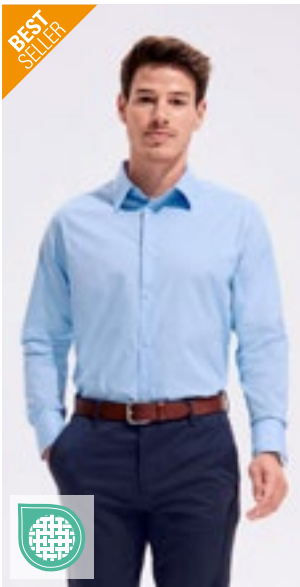
Z960F | R-960F-0 **Ladies' Long Sleeve Fitted Ultimate Stretch Shirt**

75% Baumwolle / 25% Elastomultiester
XS, S, M, L, XL, XXL, 3XL, 4XL
 130 g/m² (White: 125 g/m²) Russell Collection

BLACK BRIGHT NAVY BRIGHT SKY WHITE

Hochwertige Bluse aus 75% Baumwolle und 25% Elastomultiester-Faser LYCRA® T400® | Ausgezeichnete Formbewahrung für anhaltenden Sitz | Feuchtigkeitsableitend für kühlen Komfort | Körperbetonter Schnitt | Schlichter, moderner Kragen | Verdeckte Knopfleiste | Abnäher hinten | Cocktail-Manschetten | Keine Seitennähte | Pflegeleichtes Material

**BEST
SELLER**



SOL'S
the fair spirit



L633 | 17000

**Men's Stretch-Shirt
Brighton Long Sleeve**

97% Baumwolle / 3% Elasthan

S, M, L, XL, XXL, 3XL, 4XL, 5XL

140 g/m²

SOL'S

S, M, L, XL, XXL, 3XL, 4XL, 5XL

BLACK **BRIGHT SKY** **DARK BLUE**
WHITE

S, M, L, XL, XXL, 3XL, 4XL

MEDIUM BURGUNDY

Knopfleiste mit sieben farblich abgestimmten Knöpfen | Stretch-Qualität | Geknöpfte Manschette mit spitz zulaufender Knopfleiste | Figurbetonter Schnitt | Halb offener, italienischer Kragen mit einem Knopf



SOL'S
the fair spirit



L634 | 17015

**Women's Long
Sleeved Stretch Shirt
Eden**

97% Baumwolle / 3% Elasthan

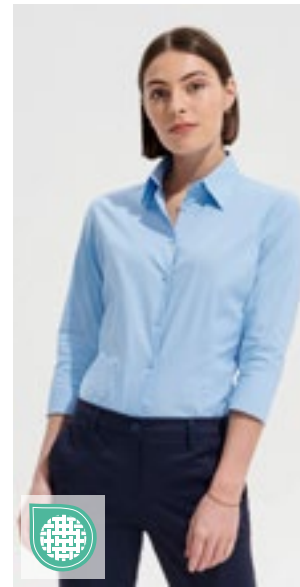
XS, S, M, L, XL, XXL, 3XL

140 g/m²

SOL'S

BLACK **BRIGHT SKY** **DARK BLUE**
WHITE

Verstellbarer Armschluss mit 2 Knöpfen und spitz zulaufender Knopfleiste | Figurbetonter Schnitt | Knopfleiste mit sieben farblich abgestimmten Knöpfen



SOL'S
the fair spirit



L631 | 17010

**Women's Stretch-3/4-
Sleeve Blouse Effect**

97% Baumwolle / 3% Elasthan

XS, S, M, L, XL, XXL, 3XL

140 g/m²

SOL'S

BLACK **BRIGHT SKY** **DARK BLUE**
MEDIUM BURGUNDY **WHITE**

Figurbetonter Schnitt | Ein Knopf am Kragen | Abnäher vorne und hinten | Knopfleiste mit sieben farblich abgestimmten Knöpfen | 3/4-Ärmel mit Schlitz und Aufschlag | Stretch-Qualität



SOL'S
the fair spirit



L632 | 17030

**Men's Stretch-Shirt
Broadway Short
Sleeve**

97% Baumwolle / 3% Elasthan

S, M, L, XL, XXL, 3XL, 4XL, 5XL

140 g/m²

SOL'S

BLACK **BRIGHT SKY** **DARK BLUE**
MEDIUM BURGUNDY **WHITE**

Knopfleiste mit sieben farblich abgestimmten Knöpfen | Figurbetonter Schnitt | Stretch-Qualität | Halb offener, italienischer Kragen mit einem Knopf

L630 | 17020

**Women's Stretch-
Blouse Excess Short
Sleeve**

97% Baumwolle / 3% Elasthan

XS, S, M, L, XL, XXL, 3XL

140 g/m²

SOL'S

BLACK **BRIGHT SKY** **DARK BLUE**
MEDIUM BURGUNDY **WHITE**

Ein Knopf am Kragen | Figurbetonter Schnitt | Abnäher vorne und hinten | Knopfleiste mit sieben farblich abgestimmten Knöpfen | Stretch-Qualität

SOL'S®
the fair spirit



L01426 | 01426 **Men's Long Sleeve Stretch Shirt Blake**

97% Baumwolle / 3% Elasthan

S, M, L, XL, XXL, 3XL, 4XL

120 g/m²

SOL'S

BLACK	DARK BLUE	LIGHT BLUE
PEARL GREY	TITANIUM GREY	WHITE

Passgenauer Schnitt | Zwei Abnäher an Taille und Rücken | Modisch-moderner Kragen | Knopfleiste mit acht Knöpfen Ton-in-Ton | Manschetten mit zwei Knöpfen



SOL'S®
the fair spirit



L01427 | 01427 **Women's Long Sleeve Stretch Shirt Blake**

97% Baumwolle / 3% Elasthan

XS, S, M, L, XL, XXL

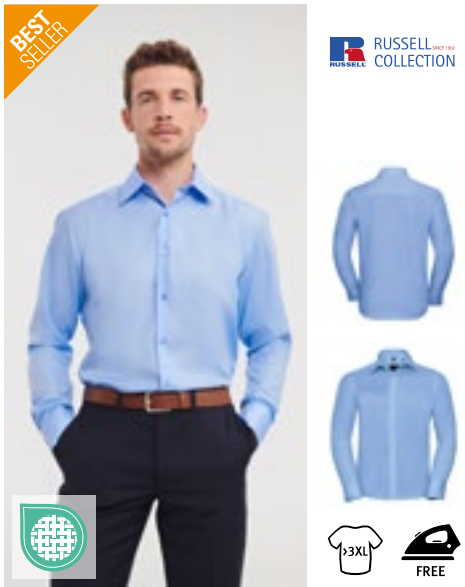
120 g/m²

SOL'S

BLACK	DARK BLUE	LIGHT BLUE
PEARL GREY	TITANIUM GREY	WHITE

Figurbetonter Schnitt | Klassischer Kragen | Knopfleiste mit acht Knöpfen Ton-in-Ton | Manschetten mit einem Knopf | Abnäher vorne und hinten



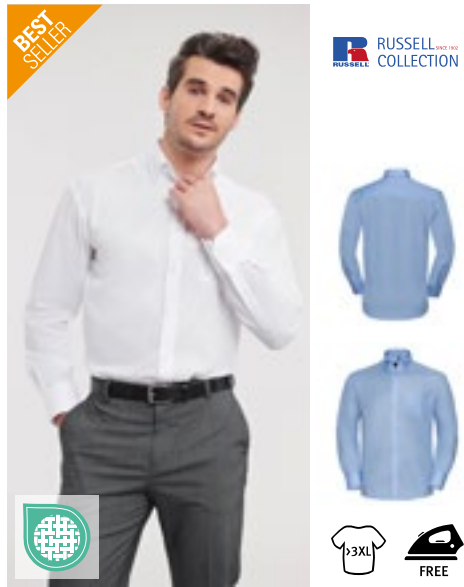


Z958 | R-958M-0
Men's Long Sleeve Tailored Ultimate Non-Iron Shirt

100% Baumwolle
S (37/38), M (39/40), L (41/42), XL (43/44), XXL (45/46), 3XL (47/48), 4XL (49/50)
 120 g/m² Russell Collection

BLACK **BRIGHT SKY** **WHITE**

Baumwoll-Mikro-Twill (gekämmte Baumwolle) | Zeitgemäß taillierter Schnitt | Absolut bügelfreies Material | Halb ausgestellter, stäbchenverstärkter Kragen | Abgeschrägte, mit zwei Knöpfen verstellbare Manschetten | Wahlweise mit Manschettenknöpfen tragbar | Abgerundeter Saum | Ersatzknopf

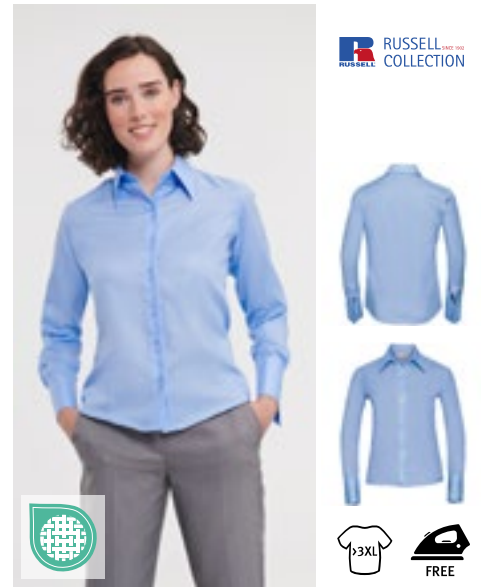


Z956 | R-956M-0
Men's Long Sleeve Classic Ultimate Non-Iron Shirt

100% Baumwolle
S (37/38), M (39/40), L (41/42), XL (43/44), XXL (45/46), 3XL (47/48), 4XL (49/50)
 120 g/m² Russell Collection

BLACK **BRIGHT SKY** **WHITE**

Baumwoll-Mikro-Twill (gekämmte Baumwolle) | Absolut bügelfreies Material | Button-Down-Kragen | Brusttasche links | Abgeschrägte, mit zwei Knöpfen verstellbare Manschetten | Wahlweise mit Manschettenknöpfen tragbar | Abgerundeter Saum | Rückwärtige Schulterpasse mit zwei seitlich in die Passe eingelegten Falten | Ersatzknopf | Klassischer Schnitt



Z956F | R-956F-0
Ladies' Long Sleeve Tailored Ultimate Non-Iron Shirt

100% Baumwolle
XS (34), S (36), M (38), L (40), XL (42), XXL (44), 3XL (46), 4XL (48)
 120 g/m² Russell Collection

BLACK **BRIGHT SKY** **WHITE**

Baumwoll-Mikro-Twill (gekämmte Baumwolle) | Taillierter, femininer Schnitt | Absolut bügelfreies Material | Modisch großzügig geschnittener Kragen mit langen Spitzen | Modischer Doppelknopf-Verschluss | Lange, eckige, leicht ausgestellte Manschetten mit einem Knopf | Wahlweise mit Manschettenknöpfen tragbar | Abgerundeter Saum | Ersatzknopf



Z957 | R-957M-0
Men's Short Sleeve Classic Ultimate Non-Iron Shirt

100% Baumwolle
S (37/38), M (39/40), L (41/42), XL (43/44), XXL (45/46), 3XL (47/48), 4XL (49/50)
 120 g/m² Russell Collection

BLACK **BRIGHT SKY** **WHITE**

Baumwoll-Mikro-Twill (gekämmte Baumwolle) | Absolut bügelfreies Material | Button-Down-Kragen | Brusttasche links | Doppelt umgelegter Ärmelsaum | Abgerundeter Saum | Rückwärtige Schulterpasse mit zwei seitlich in die Passe eingelegten Falten | Ersatzknopf | Klassischer Schnitt



Z957F | R-957F-0
Ladies' Short Sleeve Tailored Ultimate Non-Iron Shirt

100% Baumwolle
XS (34), S (36), M (38), L (40), XL (42), XXL (44), 3XL (46), 4XL (48)
 120 g/m² Russell Collection

BLACK **BRIGHT SKY** **WHITE**

Baumwoll-Mikro-Twill (gekämmte Baumwolle) | Taillierter, femininer Schnitt | Absolut bügelfreies Material | Modischer, großzügig geschnittener Kragen mit langen Spitzen | Modischer Doppelknopf-Verschluss | Doppelt umgelegter Ärmelsaum | Abgerundeter Saum | Ersatzknopf

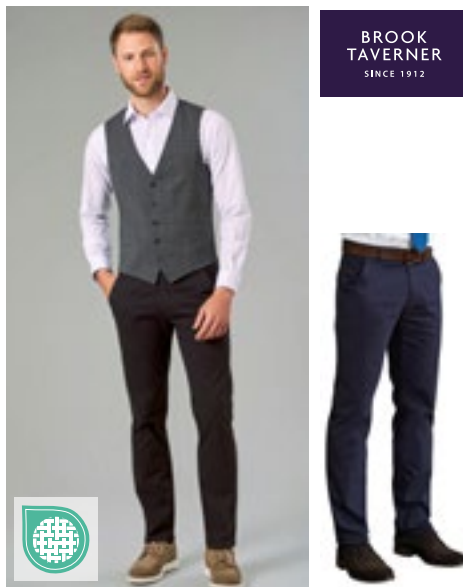


BR502 | 8806 **Business Casual
Denver Men's Classic
Fit Chino**

97% Baumwolle / 3% Elasthan
UK (EU)= 32 (46), 34 (48-50), 36 (50-52), 38 (54), 40 (56), 42 (58), 44 (60-62), 46 (62-64) / Länge: Regular 32
240 g/m² Brook Taverner



Classic fit | Flache Front | Seitentaschen | Zwei Gesäßtaschen mit Knopf | Telefon-Tasche | Stretch-Bund | Maschinell waschbar bis 40°C

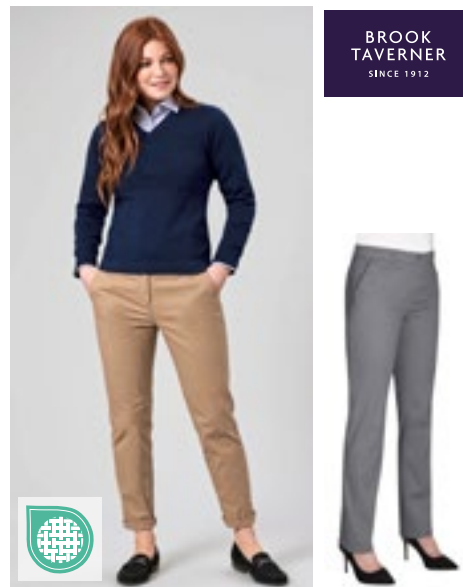


BR503 | 8807 **Business Casual
Collection Miami
Men's Fit Chino**

97% Baumwolle / 3% Elasthan
UK (EU)= 28 (42), 30 (44), 32 (46), 34 (48-50), 36 (50-52), 38 (54), 40 (56), 42 (58) / Länge: Regular 32
240 g/m² Brook Taverner



Slim Fit und | Flache Front | Seitentaschen | Zwei Gesäßtaschen mit Knopf | Telefon-Tasche | Stretch-Bund | Maschinell waschbar bis 40°C



BR501 | 2303 **Ladies' Business
Casual Collection
Houston Chino**

97% Baumwolle / 3% Elasthan
UK (EU)= 6 (34), 8 (36), 10 (38), 12 (40), 14 (42), 16 (44), 18 (46), 20 (48), 22 (50), 24 (52) / Länge: Regular 29
240 g/m² Brook Taverner



Schmales Bein | Seitentaschen | Zwei Gesäßtaschen | Stretch-Bund | Maschinell waschbar bis 40°C

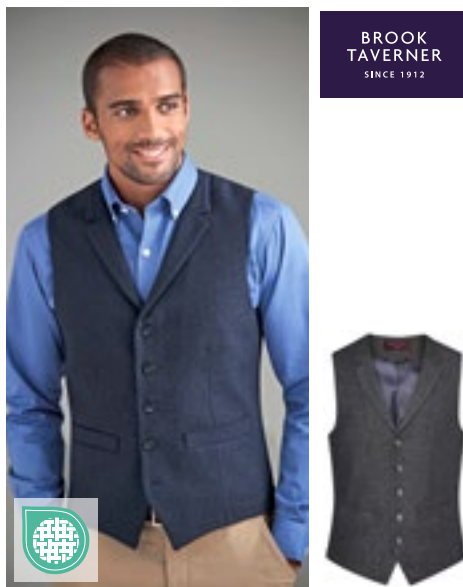


BR500 | 2302 **Business Casual
Collection Austin
Chino Skirt**

97% Baumwolle / 3% Elasthan
Regular UK (EU) = 6 (34), 8 (36), 10 (38), 12 (40), 14 (42), 16 (44), 18 (46), 20 (48), 22 (50), 24 (52)
240 g/m² Brook Taverner



Gürtelschlaufen | Seitentaschen | Zwei Gesäßtaschen | Maschinell waschbar bis 40°C

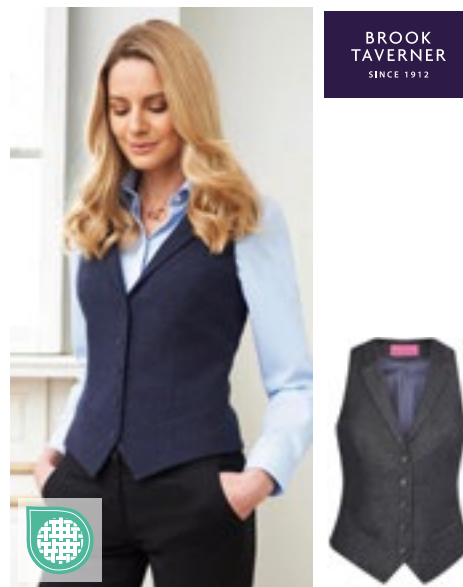


BR1463 | 1463 **Memphis Men's
Waistcoat**

40% Wolle / 20% Polyester / 20% Sonstige Fasern
S, M, L, XL, XXL
460 g/m² Brook Taverner



40% Wolle / 40% Polyester / 20% Mischfasern mit Teflon-Oberfläche | Nur chemische Reinigung | Reverskragen | 5-Knopf-Vorderseite | 2 Eingriffstaschen | Textilrücken mit Belüftungsdetail und Einsteller



BR2310 | 2310 **Ladies' Nashville
Waistcoat**

40% Wolle / 20% Polyester / 20% Sonstige Fasern
XS, S, M, L, XL, XXL
460 g/m² Brook Taverner



40% Wolle / 40% Polyester / 20% Mischfasern mit Teflon-Oberfläche | Nur chemische Reinigung | Reverskragen | 5-Knopf-Vorderseite | 2 Eingriffstaschen | Textilrücken mit Belüftungsdetail und Einsteller



BROOK TAVERNER
SINCE 1912

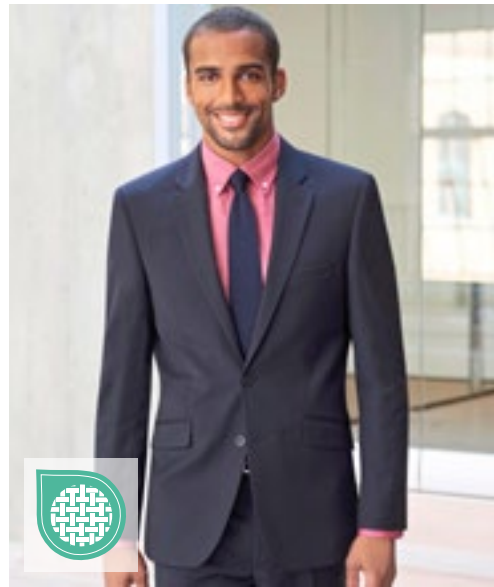


BR602 | 5985 **Sophisticated Collection Cassino Jacket**

54% Polyester / 44% Wolle / 2% Elasthan
Regular UK (EU): 34 (44), 36 (46), 38 (48), 40 (50), 42 (52-54), 44 (54-56), 46 (58), Lang: 34 (44), 36 (46), 38 (48), 40 (50), 42 (52-54), 44 (54/56)
 180 g/m² Brook Taverner

- BLACK
- CHARCOAL
- MID BLUE
- NAVY

Slim Fit mit einer Brustleistentasche | Kurz geschnitten | 2-Knopf Sakko | Seitenschlitze | Ticket-Tasche | Schmales Revers mit abgesteppter Naht | Neu designtes Interieur mit schmalen Innentaschen | Maschinell waschbar bis 40°C oder chemische Reinigung | Pilltest 4 / 5 | Martindale-Test: 60.000 Scheuertouren ohne Fadenbrüche



BROOK TAVERNER
SINCE 1912



BR603 | 5647 **Sophisticated Collection Avalino Jacket**

54% Polyester / 44% Wolle / 2% Elasthan
Regular UK (EU): 34 (44), 36 (46), 38 (48), 40 (50), 42 (52-54), 44 (54-56), 46 (58), 48 (60), 50 (62), 52 (64), Lang: 38 (48), 40 (50), 42 (52-54), 44 (54-56), 46 (58), 48 (60)
 180 g/m² Brook Taverner

- BLACK
- CHARCOAL
- MID BLUE
- NAVY

Einreihiges Sakko | Leicht taillierter Schnitt | 2-Knopf Sakko | Seitenschlitze | Drei Innentaschen | Handytasche | Maschinell waschbar bis 40°C oder chemische Reinigung | Pilltest 4 / 5 | Martindale-Test: 60.000 Scheuertouren ohne Fadenbrüche



BROOK TAVERNER
SINCE 1912



BR600 | 2252 **Sophisticated Collection Calvi Jacket**

54% Polyester / 44% Wolle / 2% Elasthan
Regular UK (EU): 4 (32), 6 (34), 8 (36), 10 (38), 12 (40), 14 (42), 16 (44), 18 (46) / Lang: 6 (34), 8 (36), 10 (38), 12 (40), 14 (42), 16 (44)
 180 g/m² Brook Taverner

- BLACK
- CHARCOAL
- MID BLUE
- NAVY

Kurzer Slim Fit 2-Knopf Blazer | Cut-Away Front | Schmales Revers | Brustabnäher | Eingeschnittene Paspeltaschen | Einfacher Rücken | Modisch abgenähter Rücken | Eine Innentasche | Maschinell waschbar bis 40°C oder chemische Reinigung | Pilltest 4 / 5, Martindale-Test: 60.000 Scheuertouren ohne Fadenbrüche



BROOK TAVERNER
SINCE 1912



BR601 | 2222 **Sophisticated Collection Novara Jacket**

54% Polyester / 44% Wolle / 2% Elasthan
Regular UK (EU): 6 (34), 8 (36), 10 (38), 12 (40), 14 (42), 16 (44), 18 (46), 20 (48), 22 (50), 24 (52) / Lang: 8 (36), 10 (38), 12 (40), 14 (42), 16 (44), 18 (46)
 180 g/m² Brook Taverner

- BLACK
- CHARCOAL
- MID BLUE
- NAVY

Leicht taillierter Schnitt | 2-Knopf Blazer | Revers und Taschen mit Ziernähten | Teilungsnähte hinten | Modisch abgenähter Rücken | Eine Innentasche | Maschinell waschbar bis 40°C oder chemische Reinigung | Pilltest 4 / 5 | Martindale-Test: 60.000 Scheuertouren ohne Fadenbrüche



BROOK TAVERNER
SINCE 1912

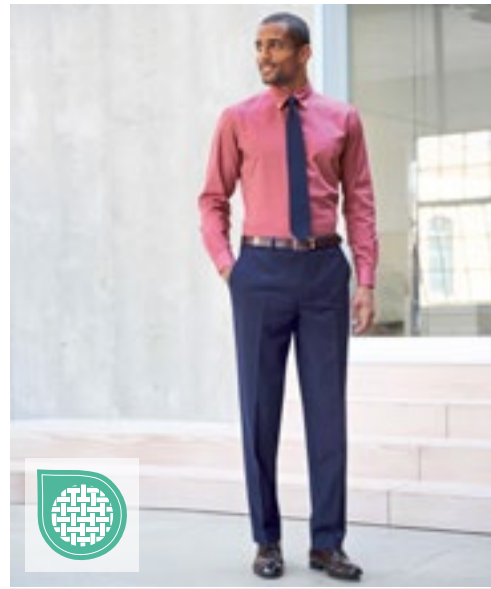


BR702 | 8655 **Sophisticated Collection Casino Trousers**

54% Polyester / 44% Wolle / 2% Elasthan
UK (EU) = 28 (42), 30 (44), 32 (46), 34 (48-50), 36 (50-52), 38 (54), 40 (56) / Länge: 36 (91,5 cm) ungesäumt
180 g/m² Brook Taverner

BLACK CHARCOAL MID BLUE NAVY

Slim Fit Hose ohne Bundfalte | Zwei Seitentaschen | Eine Gesäßtasche | Maschinell waschbar bis 40°C oder chemische Reinigung | Pilltest 4 / 5 | Martindale-Test: 60.000 Scheuertouren ohne Fadenbrüche



BROOK TAVERNER
SINCE 1912



BR703 | 8387 **Sophisticated Collection Avalino Trousers**

54% Polyester / 44% Wolle / 2% Elasthan
UK (EU) = 28 (42), 30 (44), 32 (46), 34 (48-50), 36 (50-52), 38 (54), 40 (56), 42 (58), 44 (60-62), 46 (62-64) / Länge: 36 (91,5 cm) ungesäumt
180 g/m² Brook Taverner

BLACK CHARCOAL MID BLUE NAVY

Ohne Bundfalte | Leicht taillierter Schnitt | Zwei Seitentaschen | Eine Gesäßtasche | Maschinell waschbar bis 40°C oder chemische Reinigung | Pilltest 4 / 5 | Martindale-Test: 60.000 Scheuertouren ohne Fadenbrüche



BROOK TAVERNER
SINCE 1912



BR700 | 2234 **Sophisticated Collection Genoa Trousers**

54% Polyester / 44% Wolle / 2% Elasthan
UK (EU) = 4 (32), 6 (34), 8 (36), 10 (38), 12 (40), 14 (42), 16 (44), 18 (46), 20 (48), 22 (50), 24 (52) / Länge: 36 (91,5 cm) ungesäumt
180 g/m² Brook Taverner

BLACK CHARCOAL MID BLUE NAVY

Enganliegendes Bein | Haken-Verschluss vorne | Zwei Seitentaschen | Angedeutete Tasche hinten | Gürtelschlaufen | Maschinell waschbar bis 40°C oder chemische Reinigung | Pilltest 4 / 5 | Martindale-Test: 60.000 Scheuertouren ohne Fadenbrüche



BROOK TAVERNER
SINCE 1912

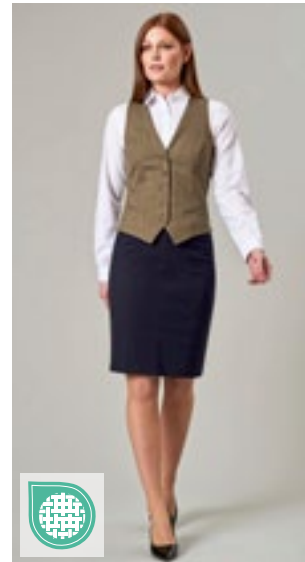


BR701 | 2181 **Sophisticated Collection Miranda Trousers**

54% Polyester / 44% Wolle / 2% Elasthan
UK (EU) = 6 (34), 8 (36), 10 (38), 12 (40), 14 (42), 16 (44), 18 (46), 20 (48), 22 (50), 24 (52) / Länge: 36 (91,5 cm) ungesäumt
180 g/m² Brook Taverner

BLACK CHARCOAL NAVY

Hose mit geraden Beinen | Niedrige Hüfte | Breiter Doppelknopfband | Eine Leistentasche | Angedeutete Tasche hinten | Maschinell waschbar bis 40°C oder chemische Reinigung | Pilltest 4 / 5 | Martindale-Test: 60.000 Scheuertouren ohne Fadenbrüche



BROOK TAVERNER
SINCE 1912



BR631 | 2224 **Sophisticated Collection Numana Straight Skirt**

54% Polyester / 44% Wolle / 2% Elasthan
UK (EU) = 4 (32), 6 (34), 8 (36), 10 (38), 12 (40), 14 (42), 16 (44), 18 (46), 20 (48), 22 (50), 24 (52) / Länge: Regular (56 cm)
180 g/m² Brook Taverner

BLACK CHARCOAL MID BLUE NAVY

Gerade geschnitten | Teilungsnähte hinten | Ausgeformte Bahnen hinten | Stretch-Futterstoff



BROOK TAVERNER
SINCE 1912



BR651 | 3344 **One Collection Jupiter Jacket**

100% Polyester

Regular UK (EU): 34 (44), 36 (46), 38 (48), 40 (50), 42 (52-54), 44 (54-56), 46 (58), 48 (60), 50 (62)

223 g/m²

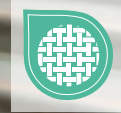
Brook Taverner

BLACK **NAVY**

Einreihiges Sakko | Maßgeschneiderte Passform | 2-Knopf Sakko | Seitenschlitze | Maschinell waschbar bis 40°C oder chemische Reinigung | Pilttest 4 | Martindale-Test: 100.000 Scheuertouren ohne Fadenbrüche



BROOK TAVERNER
SINCE 1912



BR650 | 2255 **One Collection Saturn Jacket**

100% Polyester

Regular UK (EU): 4 (32), 6 (34), 8 (36), 10 (38), 12 (40), 14 (42), 16 (44), 18 (46), 20 (48), 22 (50), 24 (52), 26 (54)

223 g/m²

Brook Taverner

BLACK **NAVY**

Kurze, 1-Knopf-Jacke | Halb tailliert | Schmales Revers mit Saumnaht | Maschinell waschbar bis 40°C oder chemische Reinigung | Pilttest 4 / 5 | Martindale-Test: 100.000 Scheuertouren ohne Fadenbrüche



BROOK TAVERNER
SINCE 1912



BR671 | 1295 **One Collection Mercury Waistcoat**

100% Polyester

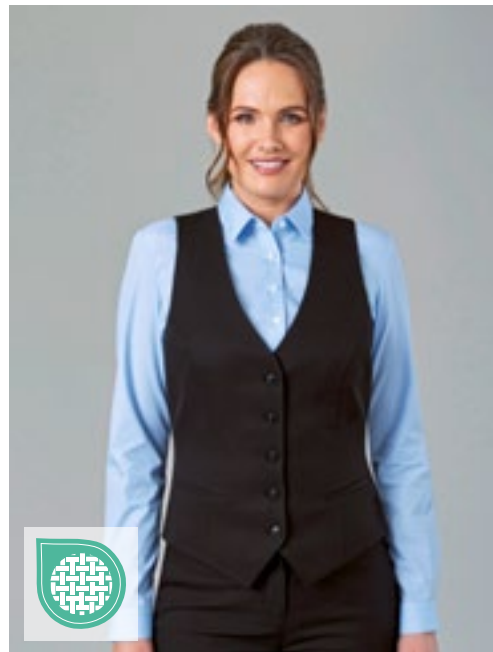
XS, S, M, L, XL

223 g/m²

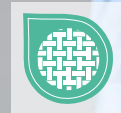
Brook Taverner

BLACK **NAVY**

5-Knopf Sakko | Zwei Eingriffstaschen | Stoffrücken mit einstellbarem Zugband | Maschinell waschbar bis 40°C oder chemische Reinigung | Pilttest 4 / 5 | Martindale-Test: 100.000 Scheuertouren ohne Fadenbrüche



BROOK TAVERNER
SINCE 1912



BR670 | 2257 **One Collection Luna Waistcoat**

100% Polyester

XS, S, M, L, XL, XXL

223 g/m²

Brook Taverner

BLACK **NAVY**

5-Knopf Sakko | Zwei Eingriffstaschen | Stoffrücken mit einstellbarem Zugband | Maschinell waschbar bis 40°C oder chemische Reinigung | Pilttest 4 / 5 | Martindale-Test: 100.000 Scheuertouren ohne Fadenbrüche



BROOK TAVERNER
SINCE 1912



BR751 | 8648

One Collection Mars Trousers

100% Polyester

UK (EU) = 26 (40), 28 (42), 30 (44), 32 (46), 34 (48-50), 36 (50-52), 38 (54), 40 (56), 42 (58), 44 (60-62), 46 (62-64), 48 (66) / Länge: 36 (91,5 cm) ungesäumt
223 g/m²

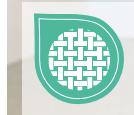
Brook Taverner

BLACK NAVY

Ohne Bundfalte | Leicht taillierter Schnitt | Zwei Seitentaschen | Eine Gesäßtasche | Maschinell waschbar bis 40°C oder chemische Reinigung | Pilttest 4 / 5 | Martindale-Test: 100.000 Scheuertouren ohne Fadenbrüche | Schlüsselring



BROOK TAVERNER
SINCE 1912



BR750 | 2256

One Collection Venus Trousers

100% Polyester

UK (EU) = 4 (32), 6 (34), 8 (36), 10 (38), 12 (40), 14 (42), 16 (44), 18 (46), 20 (48), 22 (50), 24 (52), 26 (54) / Länge: 36 (91,5 cm) ungesäumt
223 g/m²

Brook Taverner

BLACK NAVY

Gerades Bein | Schmäler Taillensbund mit Gürtelschlaufen und Schlüsselclip | Zwei Seitentaschen | Angedeutete Gesäßtaschen | Maschinell waschbar bis 40°C oder chemische Reinigung | Pilttest 4 / 5 | Martindale-Test: 100.000 Scheuertouren ohne Fadenbrüche



BROOK TAVERNER
SINCE 1912



BR680 | 2258

One Collection Pluto Skirt

100% Polyester

UK (EU) = 4 (32), 6 (34), 8 (36), 10 (38), 12 (40), 14 (42), 16 (44), 18 (46), 20 (48), 22 (50), 24 (52), 26 (54) / Länge: 22 (56 cm)
223 g/m²

Brook Taverner

BLACK NAVY

Gerade geschnittener Rock | Teilungsnähte hinten | Durchgehend gefüttert | Pilttest 4 / 5 | Martindale-Test: 100.000 Scheuertouren ohne Fadenbrüche | Maschinell waschbar bis 40°C oder chemische Reinigung



BROOK TAVERNER
SINCE 1912



BR780 | 2287

One Collection Neptune Dress

95% Polyester / 5% Elasthan

XS, S, M, L, XL

147 g/m²

Brook Taverner

BLACK NAVY

3/4 Arm | Rundhals | Raffiniertes Knoten-Detail an der Taille | Maschinell waschbar bis 40°C



**BROOK
TAVERNER**
SINCE 1912



BR690 | 7742 **Juno Long Sleeve Shirt**

65% Polyester / 35% Baumwolle

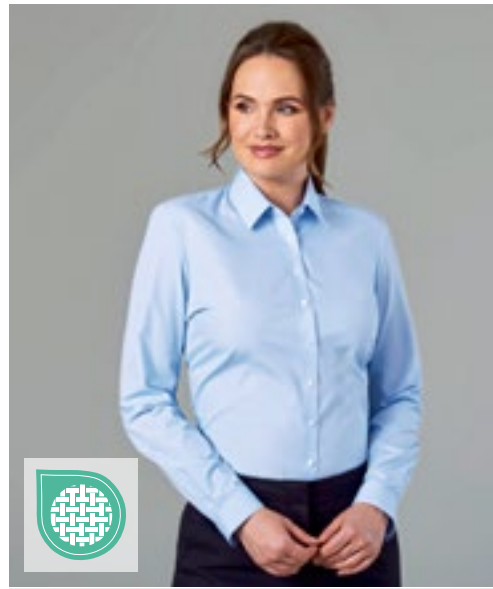
UK (EU): 14.5 (37), 15 (38), 15.5 (39/40), 16 (41), 16.5 (42), 17 (43), 17.5 (44/45), 18 (46), 19 (48), 20 (51), 21 (52), 22 (53)

115 g/m²

Brook Taverner

BLUE WHITE

Langärmeliges Herrenhemd in klassischem Schnitt | Manschette mit zwei Knöpfen | Brusttasche | Maschinell waschbar bis 40°C



**BROOK
TAVERNER**
SINCE 1912



BR692 | 2270 **Women's Selene Long Sleeve Blouse**

65% Polyester / 35% Baumwolle

UK (EU): 4 (32), 6 (34), 8 (36), 10 (38), 12 (40), 14 (42), 16 (44), 18 (46), 20 (48), 22 (50), 24 (52), 26 (54), 28 (56), 30 (58)

115 g/m²

Brook Taverner

BLUE WHITE

Langärmelige Damenbluse in klassischem Schnitt | Manschette mit zwei Knöpfen | Maschinell waschbar bis 40°C



**BROOK
TAVERNER**
SINCE 1912



BR691 | 7743 **Vesta Short Sleeve Shirt**

65% Polyester / 35% Baumwolle

UK (EU): 14.5 (37), 15 (38), 15.5 (39/40), 16 (41), 16.5 (42), 17 (43), 17.5 (44/45), 18 (46), 19 (48), 20 (51), 21 (52), 22 (53)

115 g/m²

Brook Taverner

BLUE WHITE

Kurzärmliges Herrenhemd in klassischem Schnitt | Brusttasche | Maschinell waschbar bis 40°C



**BROOK
TAVERNER**
SINCE 1912



BR693 | 2271 **Eos Short Sleeve Blouse**

65% Polyester / 35% Baumwolle

UK (EU): 4 (32), 6 (34), 8 (36), 10 (38), 12 (40), 14 (42), 16 (44), 18 (46), 20 (48), 22 (50), 24 (52), 26 (54), 28 (56), 30 (58)

115 g/m²

Brook Taverner

BLUE WHITE

Kurzärmlige Damenbluse in klassischem Schnitt | Maschinell waschbar bis 40°C



BROOK TAVERNER
SINCE 1912



BR800 | 2264 **Women's Riola Long Sleeve Blouse**

94% Polyester / 6% Elasthan
UK (EU): 6 (34), 8 (36), 10 (38), 12 (40), 14 (42), 16 (44), 18 (46), 20 (48), 22 (50), 24 (52), 26 (54), 28 (56), 30 (58)
205 g/m² Brook Taverner

CREAM WHITE

Langärmelige Damenbluse | Rundhals | Details an der Vorderfalte | Brustabnäher | Sportmanschette mit goldenem Knopf | Goldener Reißverschluss am Rücken | Maschinell waschbar bis 30°C



BEST SELLER

BROOK TAVERNER
SINCE 1912



BR801 | 2265 **Women's Felina Short Sleeve Blouse**

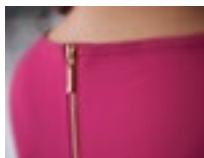
94% Polyester / 6% Elasthan
UK (EU): 6 (34), 8 (36), 10 (38), 12 (40), 14 (42), 16 (44), 18 (46), 20 (48), 22 (50), 24 (52), 26 (54), 28 (56), 30 (58)
205 g/m² Brook Taverner

CREAM WHITE

Kurzärmelige Damenbluse | Rundhals | Details an der Vorderfalte | Brustabnäher | Goldener Reißverschluss am Rücken | Maschinell waschbar bis 30°C



BROOK TAVERNER
SINCE 1912

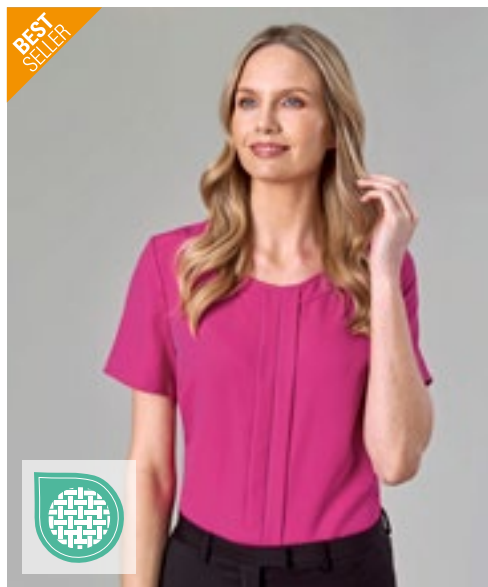


BR802 | 2279 **Women's Roma Long Sleeve Blouse**

100% Polyester
UK (EU): 6 (34), 8 (36), 10 (38), 12 (40), 14 (42), 16 (44), 18 (46), 20 (48), 22 (50), 24 (52), 26 (54), 28 (56), 30 (58)
140 g/m² Brook Taverner

BLACK BURGUNDY FUCHSIA NAVY
ROYAL BLUE SKY BLUE

Langärmelige Damenbluse | Rundhals | Details an der Vorderfalte | Brustabnäher | Sportmanschette mit goldenem Knopf | Goldener Reißverschluss am Rücken | Maschinell waschbar bis 30°C



BEST SELLER

BROOK TAVERNER
SINCE 1912



BR803 | 2280 **Women's Verona Short Sleeve Blouse**

100% Polyester
UK (EU): 6 (34), 8 (36), 10 (38), 12 (40), 14 (42), 16 (44), 18 (46), 20 (48), 22 (50), 24 (52), 26 (54), 28 (56), 30 (58)
140 g/m² Brook Taverner

BLACK BURGUNDY FUCHSIA NAVY
ROYAL BLUE SKY BLUE

Kurzärmelige Damenbluse | Rundhals | Details an der Vorderfalte | Brustabnäher | Goldener Reißverschluss am Rücken | Maschinell waschbar bis 30°C



NB3189 | 03189 **Women's Piqué Polo Shirt Owen**

100% Baumwolle
S, M, L, XL, XXL, 3XL

NEOBLU

DEEP BLACK | DEEP BLUE | NIGHT | OPTIC WHITE | SOFT BLUE | SOFT GRAY

Piqué 215 | Kurzen Ärmel | Gerippte Baumwolle | Knopfleiste mit vier Knöpfen | Verdeckte Knopfleiste | Öffnung seitlich unten | Kein Label



NB3188 | 03188 **Men's Piqué Polo Shirt Owen**

100% Baumwolle
S, M, L, XL, XXL, 3XL, 4XL

NEOBLU

DEEP BLACK	DEEP BLUE	NIGHT
OPTIC WHITE	SOFT BLUE	SOFT GRAY

Piqué 215 | Kurzen Ärmel | Gerippte Baumwolle | Knopfleiste mit drei Knöpfen | Verdeckte Knopfleiste | Öffnung seitlich unten | Kein Label



NB3570 | 03570 **Men's Soft T-Shirt Leonard**

100% Baumwolle
S, M, L, XL, XXL, 3XL, 4XL
120 g/m²

NEOBLU

DEEP BLACK	DEEP BLUE	NIGHT
OPTIC WHITE		

Bio-Baumwolle, Jersey 120 | Mit Pfirsichhauteffekt | Besonders weiches Hautgefühl | Modern Fit | Rundhalsausschnitts | Seitennaht | Ungesäumt | Kein Label



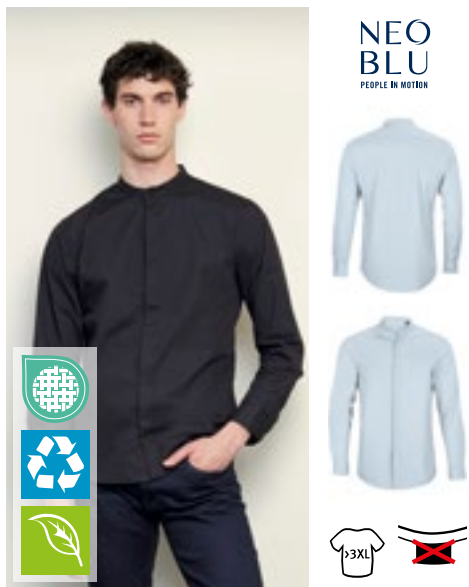
NB3571 | 03571 **Women's Soft T-Shirt Leonard**

100% Baumwolle
S, M, L, XL, XXL, 3XL
120 g/m²

NEOBLU

DEEP BLACK	DEEP BLUE	NIGHT
OPTIC WHITE		

Bio-Baumwolle, Jersey 120 | Mit Pfirsichhauteffekt | Besonders weiches Hautgefühl | Modern Fit | Rundhalsausschnitts | Seitennaht | Ungesäumt | Kein Label



NB3792 | 03792 **Men's Mao Collar Shirt Bart**

60% Baumwolle / 40% Polyester
S, M, L, XL, XXL, 3XL, 4XL, 5XL

NEOBLU

BEIGE	DEEP BLACK	OPTIC WHITE
SOFT BLUE		

Bio-Baumwolle / recycelter Polyester | Popeline 120 | Angepasster Schnitt | Mandarinkragen | Lange Ärmel | Verdeckte Knopfleiste | Verstellbare Bündchen | Kein Label



NB3787 | 03787 **Women's Mao Collar Shirt Bart**

60% Baumwolle / 40% Polyester
S, M, L, XL, XXL, 3XL

NEOBLU

BEIGE	DEEP BLACK	OPTIC WHITE
SOFT BLUE		

Bio-Baumwolle / recycelter Polyester | Popeline 120 | Angepasster Schnitt | Mandarinkragen | Lange Ärmel | Verdeckte Knopfleiste | Verstellbare Bündchen | Kein Label



NB3199 | 03199 **Women's Mercerised Shirt Balthazar**

100% Baumwolle
S, M, L, XL, XXL, 3XL

NEOBLU

DEEP BLACK	NIGHT	OPTIC WHITE
SOFT BLUE		

Jersey 145, merzerisierte Baumwolle | Geschmeidiges und seidig hochwertiges Material | Italienischer Kragen mit einem Knopf | Verstellbare Manschetten mit zwei Knöpfen | Vordere Öffnung mit sieben Knöpfen | Kein Label



NB3198 | 03198 **Men's Mercerised Shirt Balthazar**

100% Baumwolle
S, M, L, XL, XXL, 3XL, 4XL

NEOBLU

DEEP BLACK NIGHT OPTIC WHITE SOFT BLUE

Jersey 145, merzerisierte Baumwolle | Geschmeidiges und seidig hochwertiges Material | Italienischer Kragen mit einem Knopf | Verstellbare Manschetten mit zwei Knöpfen | Vordere Öffnung mit sieben Knöpfen | Kein Label

NEO
BLU
PEOPLE IN MOTION



NB3183 | 03183

Women's Shirt Blaise

100% Baumwolle
S, M, L, XL, XXL, 3XL

NEOBLU

DEEP BLACK NIGHT OPTIC WHITE SOFT BLUE

Microwill 115 aus Baumwolle | Angepasste Passform | Italienischer Kragen | Verstellbare Manschetten mit zwei Knöpfen | Vordere Knopfleiste mit sieben Knöpfen | Kein Label | Bügelfrei



NEO
BLU
PEOPLE IN MOTION



NB3182 | 03182 **Men's Shirt Blaise**

100% Baumwolle
S, M, L, XL, XXL, 3XL, 4XL, 5XL

NEOBLU

- DEEP BLACK
- NIGHT
- OPTIC WHITE
- SOFT BLUE

Microtwill 115 aus Baumwolle | Angepasste Passform | Italienischer Kragen | Verstellbare Manschetten mit zwei Knöpfen | Vordere Knopfleiste mit sieben Knöpfen | Kein Label | Bügelfrei



NEO
BLU
PEOPLE IN MOTION



NB3197 | 03197 **Women's French Terry Hoodie Nicholas**

85% Baumwolle / 15% Polyester
S, M, L, XL, XXL, 3XL

NEOBLU

- DEEP BLACK
- DUSTY BEIGE
- DUSTY GREEN
- GRAY MELANGE
- NIGHT

French Terry 400 | Gekämmte Baumwolle | Kangorootasche | Raglan-Ärmel | Kapuze mit Futter | 2x2-Ripp | Halbmond | Nackenband im Kragen | Farblich abgestimmte Ösen und Stopper | Kein Label



NEO
BLU
PEOPLE IN MOTION



NB3194 | 03194 **Men's French Terry Sweatshirt Nelson**

85% Baumwolle / 15% Polyester
S, M, L, XL, XXL, 3XL, 4XL

NEOBLU

- DEEP BLACK
- GRAY MELANGE
- NIGHT

French Terry 400 | Gekämmte Baumwolle | Sportliche Passform | Rundhalsausschnitts | 2x2-Ripp | Raglan-Ärmel | Halbmondförmiger Innenkragen aus Jersey | Kein Label



NEO
BLU
PEOPLE IN MOTION



NB3195 | 03195 **Women's French Terry Sweatshirt Nelson**

85% Baumwolle / 15% Polyester
S, M, L, XL, XXL, 3XL

NEOBLU

- DEEP BLACK
- GRAY MELANGE
- NIGHT

French Terry 400 | Gekämmte Baumwolle | Sportliche Passform | Rundhalsausschnitts | 2x2-Ripp | Raglan-Ärmel | Halbmondförmiger Innenkragen aus Jersey | Kein Label



NEO
BLU
PEOPLE IN MOTION



NB3162 | 03162 **Men's Suit Pants Gabin**

66% Polyester / 34% Viskose, Futter: 65% Polyester / 35% Baumwolle
34, 36, 38, 40, 42, 44, 46, 48, 50, 52, 54, 56, 58, 60

NEOBLU

- ANTHRACITE MELANGE
- DEEP BLACK
- NIGHT

Twill 200: Polyester / Viskose, Futter: Polyester / Baumwolle | Anzughose mit elastischem Bund | Öffnung mit Knopf und Reißverschluss | Zwei schräge Vordertaschen | Zwei Paspeltaschen hinten | Kein Label | Pflegeleicht



NEO
BLU
PEOPLE IN MOTION



NB3165 | 03165 **Women's Suit Jacket Marius**

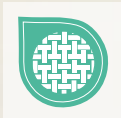
66% Polyester / 34% Viskose, Futter: 100% Polyester
34, 36, 38, 40, 42, 44, 46

NEOBLU

- ANTHRACITE MELANGE
- DEEP BLACK
- NIGHT

Twill 200: Polyester / Viskose, Futter 210T: Polyester | Moderne und elegante Passform | Ein Knopf | Seitentaschen mit Patte | Veredelungszugang mit Reißverschluss innen | Kein Label

NEO
BLU
PEOPLE IN MOTION



NB3196 | 03196 **Men's French Terry Hoodie Nicholas**

85% Baumwolle / 15% Polyester
S, M, L, XL, XXL, 3XL, 4XL

NEOBLU

DEEP BLACK | DUSTY BEIGE | DUSTY GREEN | GRAY MELANGE | NIGHT

French Terry 400 | Gekämmte Baumwolle | Kangorootasche | Raglan-Ärmel | Kapuze mit Futter | 2x2-Ripp | Halbmond | Nackenband im Kragen | Farblich abgestimmte Ösen und Stopper | Kein Label

NEO
BLU
PEOPLE IN MOTION



STRETCH

**EASY
CARE**



NB3163 | 03163 **Women's Suit Pants Gabin**

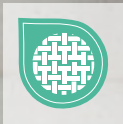
66% Polyester / 34% Viskose, Futter: 65% Polyester / 35% Baumwolle
34, 36, 38, 40, 42, 44, 46, 48, 50, 52, 54, 56, 58

NEOBLU

ANTHRACITE MELANGE DEEP BLACK NIGHT

Twill 200: Polyester / Viskose, Futter: Polyester / Baumwolle | Anzughose mit elastischem Bund | Öffnung mit Knopf und Reißverschluss | Zwei schräge Vordertaschen | Zwei Paspeltaschen hinten | Kein Label | Pflegeleicht

NEO
BLU
PEOPLE IN MOTION



NB3164 | 03164

Men's Suit Jacket Marius

66% Polyester / 34% Viskose, Futter: 100% Polyester

40, 42, 44, 46, 48, 50, 52, 54, 56, 58, 60, 62, 64, 66

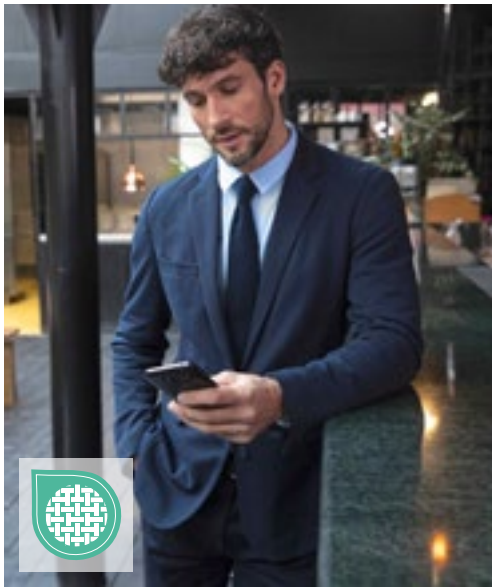
NEOBLU

ANTHRACITE MELANGE

DEEP BLACK

NIGHT

Twill 200: Polyester / Viskose, Futter 210T: Polyester | Moderne und elegante Passform | 2 Knöpfe | Paspelierte Brusttasche | Seitentaschen mit Patte | Veredelungszugang mit Reißverschluss innen | Kein Label



NEO
BLU
PEOPLE IN MOTION



NB3169 | 03169 **Men's Piqué Blazer Marcel**
67% Polyester / 33% Baumwolle, Futter: 100% Polyester
46, 48, 50, 52, 54, 56, 58, 60, 62

NEOBLU

GRAY MELANGE NIGHT

Piqué 210: Polyester / Baumwolle, Futter 210T: Polyester | Strickgewebe | Halb gefüttert mit farblich abgestimmtem Stoff | 2 Knöpfe | Paspelierte Brusttasche | Seitentaschen mit Patte | Kein Label



NEO
BLU
PEOPLE IN MOTION



NB3170 | 03170 **Women's Piqué Blazer Marcel**
67% Polyester / 33% Baumwolle, Futter: 100% Polyester
34, 36, 38, 40, 42, 44, 46

NEOBLU

GRAY MELANGE NIGHT

Piqué 210: Polyester / Baumwolle, Futter 210T: Polyester | Strickgewebe | Halb gefüttert mit farblich abgestimmtem Stoff | 2 Knöpfe | Paspelierte Brusttasche | Seitentaschen mit Patte | Kein Label



NEO
BLU
PEOPLE IN MOTION



STRETCH



NB3178 | 03178 **Men's Chino Pants Gustave**
98% Baumwolle / 2% Elasthan, Futter: 65% Baumwolle / 35% Polyester
38, 40, 42, 44, 46, 48, 50, 52, 54, 56

NEOBLU

BEIGE DEEP BLACK DEEP KHAKI NIGHT

Twill 330: Baumwolle / Elasthan, Futter: Baumwolle / Polyester | Premiumqualität | Schräge Eingrifftaschen vorn | Zwei Eingrifftaschen am Gesäß mit Knopf | Halbelastischer Bund | Öffnung mit Knopf und Reißverschluss | Kein Label



NEO
BLU
PEOPLE IN MOTION



NB3172 | 03172 **Men's Lightweight Bodywarmer Arthur**
100% Nylon, Futter: 100% Nylon, Wattierung: 100% Polyester
S, M, L, XL, XXL, 3XL, 4XL

NEOBLU

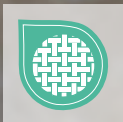
DEEP BLACK NIGHT

Obermaterial und Futter: 100% Nylon 380T, Steppmaterial: 100% Polyester | Wasserabweisend | Ultraleicht | V-Ausschnitt | Öffnung mit fünf Druckknöpfen | Zwei Fronttaschen | Verstaubar in passendem Beutel | Kein Label

NEO
BLU
PEOPLE IN MOTION



STRETCH



NB3179 | 03179

Women's Chino Pants Gustave

98% Baumwolle / 2% Elasthan, Futter: 65% Baumwolle / 35% Polyester
36, 38, 40, 42, 44, 46, 48

NEOBLU

BEIGE

DEEP BLACK

DEEP KHAKI

NIGHT

Twill 330: Baumwolle / Elasthan, Futter: Baumwolle / Polyester | Premiumqualität | Schräge Eingrifftaschen vorn | Zwei Eingrifftaschen am Gesäß mit Knopf | Halb-elastischer Bund | Öffnung mit Knopf und Reißverschluss | Kein Label



NB3171 | 03171

Women's Milano Dress Camille

74% Polyester / 23% Viskose / 3% Elasthan

36, 38, 40, 42, 44, 46

NEOBLU

DEEP BLACK

NIGHT

Kurzen Ärmel | Rundhalsausschnitts | Mittlere Länge | Unsichtbare Reißverschluss-Öffnung hinten | Kein Label

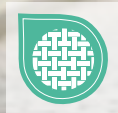


NB3173 | 03173 **Women's Lightweight Bodywarmer Arthur**
 100% Nylon, Futter: 100% Nylon, Wattierung: 100% Polyester
 S, M, L, XL, XXL, 3XL

NEOBLU

DEEP BLACK NIGHT

Obermaterial und Futter: 100% Nylon 380T, Steppmaterial: 100% Polyester | Wasserabweisend | Ultraleicht | V-Ausschnitt | Öffnung mit fünf Druckknöpfen | Zwei Fronttaschen | Verstaubar in passendem Beutel | Kein Label



NB3168 | 03168 **Women's Suits Skirt Constance**
 66% Polyester / 34% Viskose, Futter: 100% Polyester
 34, 36, 38, 40, 42, 44, 46

NEOBLU

DEEP BLACK NIGHT

Twill 200: Polyester / Viskose, Futter 210T: Polyester | Knieläng | Teilelastischer Taillenkund | Unsichtbarer Reißverschluss hinten | Kein Label | Pflegeleicht



NB3174 | 03174 **Men's Wax Parka Antoine**
 100% Polyester
 S, M, L, XL, XXL, 3XL, 4XL

NEOBLU

DEEP BLACK DEEP KHAKI NIGHT

Polyester 220, PU-Beschichtung, Polyesterfutter aus 210T Taft, TC-Kapuzenfutter | Wasserdicht (5.000 mm) | Wasserdichte Reißverschluss-Öffnung | Kapuze mit Kordelzug | Zwei wasserdichte Seitentaschen mit Reißverschluss | Verlängerter Rücken | Doppelt versiegelte Nähte | Kein Label

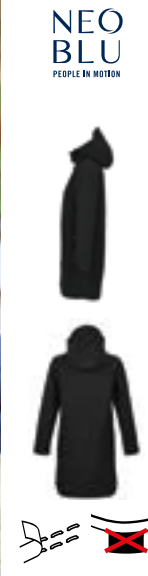


NB3175 | 03175 **Women's Wax Parka Antoine**
 100% Polyester
 S, M, L, XL, XXL, 3XL

NEOBLU

DEEP BLACK DEEP KHAKI NIGHT

Polyester 220, PU-Beschichtung, Polyesterfutter aus 210T Taft, TC-Kapuzenfutter | Wasserdicht (5.000 mm) | Wasserdichte Reißverschluss-Öffnung | Kapuze mit Kordelzug | Zwei wasserdichte Seitentaschen mit Reißverschluss | Verlängerter Rücken | Doppelt versiegelte Nähte | Kein Label



NB3794 | 03794 **Women's Long Softshell Coat Achille**
 Außen: 94% Polyester / 6% Elasthan, Futter: 100% Polyester
 S, M, L, XL, XXL, 3XL

NEOBLU

DEEP BLACK NIGHT

Softshell 270, recycelter Polyester / Elasthan, Fleecefutter: 100% Polyester | Wasserdicht (5.000 mm) | 3-lagig | Öffnung mit wasserdichtem Doppel-Reißverschluss | Zwei Seitentaschen und eine Brusttasche mit wasserdichten Reißverschlüssen | Abnehmbare Kapuze mit Reißverschluss, Schirm und Kordelzug | Verstellbare Bündchen mit Druckknöpfen | Weitenregulierbare Taille | Kein Label



NB3793 | 03793 **Men's Long Softshell Coat Achille**

Außen: 94% Polyester / 6% Elasthan, Futter: 100% Polyester
S, M, L, XL, XXL, 3XL, 4XL

NEOBLU

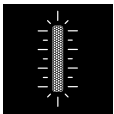
DEEP BLACK

NIGHT

Softshell 270, recycelter Polyester / Elasthan, Fleecefutter: 100% Polyester | Wasserdicht (5.000 mm) | 3-lagig | Öffnung mit wasserdichtem Doppel-Reißverschluss | Zwei Seitentaschen und eine Brusttasche mit wasserdichten Reißverschlüssen | Abnehmbare Kapuze mit Reißverschluss, Schirm und Kordelzug | Verstellbare Bündchen mit Druckknöpfen | Weitenregulierbare Taille | Kein Label

NEO
BLU

PEOPLE IN MOTION



NB3781 | 03781

Unisex Waterproof Windbreaker Jacket Andrea

100% Polyester

XS, S, M, L, XL, XXL, 3XL

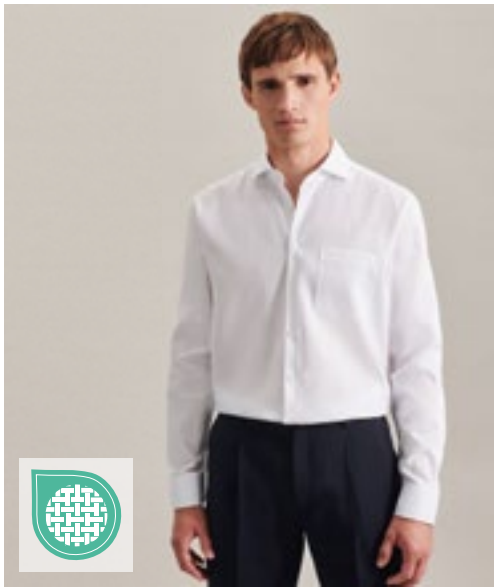
NEOBLU

DEEP BLACK

DEEP KHAKI

NIGHT

Taft, recycelter Polyester mit Membran | Wasserdicht (5.000 mm) | Atmungsaktiv (5.000 g/m²/24 h) | Nylon-Reißverschluss vorne | Seitliche Taschen mit Reißverschluss | Geschweißte Nähte | Elastischer Kordelzug an der Kapuze | Elastische Bündchen und elastischer Saum | Reflektierende Details | Kein Label



seidensticker



SN193677 | 193677 **Men's Shirt Regular Fit Oxford Longsleeve**

100% Baumwolle
38, 39, 40, 41, 42, 43, 44, 45, 46, 47, 48

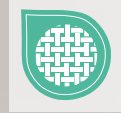
Seidensticker

WHITE

Mit Brusttasche | Oxford | Bügelfrei | Spread Kentkragen | Weitenverstellbare Manschetten | Regular Fit - klassisch gerade Schnittform | Zwei seitliche Rückenfallen



seidensticker



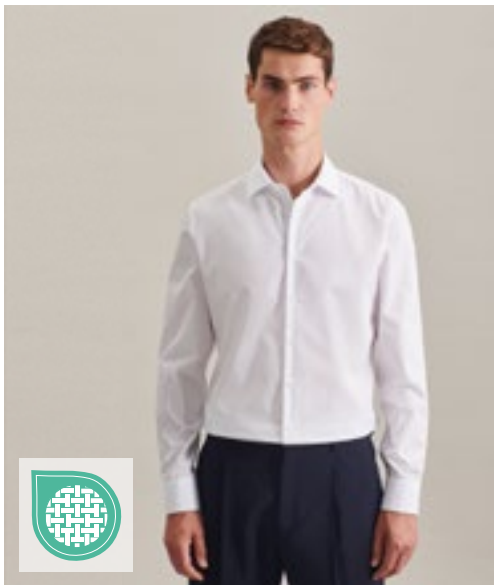
SN080660 | 080660/01 **Women's Blouse Regular Fit Oxford Longsleeve**

100% Baumwolle
34, 36, 38, 40, 42, 44, 46, 48, 50, 52, 54
210 g/m²

Seidensticker

WHITE

Oxford | Spread Kentkragen | Regular Fit - klassisch gerade Schnittform



seidensticker



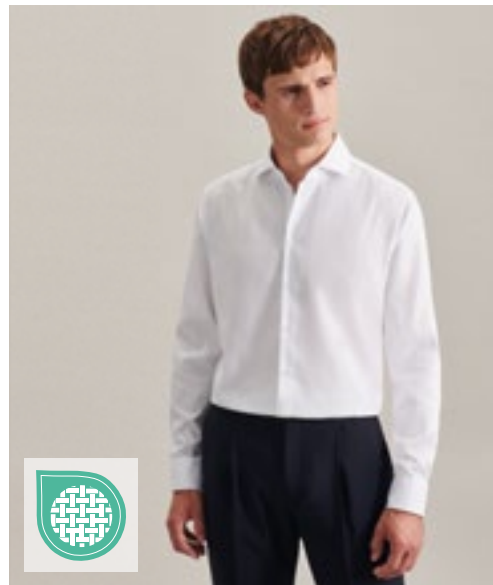
SN293677 | 293677 **Men's Shirt Shaped Fit Oxford Longsleeve**

100% Baumwolle
37, 38, 39, 40, 41, 42, 43, 44, 45, 46

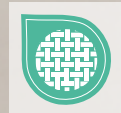
Seidensticker

WHITE

Keine Brusttasche | Oxford | Bügelfrei | Spread Kentkragen | Weitenverstellbare Manschetten | Shaped Fit - taillierte Passform | Zwei Abnäher im Rücken für figurbetonten Sitz



seidensticker



SN693677 | 693677 **Men's Shirt Slim Fit Oxford Longsleeve**

100% Baumwolle
36, 37, 38, 39, 40, 41, 42, 43, 44, 45

Seidensticker

WHITE

Keine Brusttasche | Oxford | Bügelfrei | Gespreizter Kentkragen | Weitenverstellbare Manschetten | Slim Fit | Zwei Abnäher im Rücken für figurbetonten Sitz

BEST SELLER



seidensticker





FREE

SN003000 | 001000/003000 **Men's Shirt Regular Fit Long Sleeve**

100% Baumwolle
38, 39, 40, 41, 42, 43, 44, 45, 46, 47, 48
120 g/m² Seidensticker

ANTHRACITE	BLACK	DARK BLUE	LIGHT BLUE
MID BLUE	WHITE		

Mit Brusttasche | Bügelfrei | Kentkragen | Weitenverstellbare Manschetten | Zwei Seitenfalten für bessere Bewegungsfreiheit | Schwarze Rose-Stick auf dem Dachschlitzbesatz | Regular Fit | Popeline: Black, Dark Blue | Fil a fil: Anthracite, Light Blue, Mid Blue, White

BEST SELLER



seidensticker




NEW COLOUR



FREE

SN080604 | 080604 **Women's Blouse Regular Fit Long Sleeve**

100% Baumwolle
34, 36, 38, 40, 42, 44, 46, 48
120 g/m² Seidensticker

ANTHRACITE	BLACK	DARK BLUE	LIGHT BLUE
WHITE			

Fil a fil | Bügelfrei | Kentkragen | Doppelknopfmanschette | Abnäher für die taillierte Passform | Regular Fit | Langarm | Keine Brusttasche

BEST SELLER



seidensticker





FREE


SN675198 | 675198/666260 **Men's Shirt Slim Fit Long Sleeve**

100% Baumwolle
36, 37, 38, 39, 40, 41, 42, 43, 44, 45
120 g/m² Seidensticker




ANTHRACITE	BLACK	DARK BLUE
LIGHT BLUE	MID BLUE	WHITE

Keine Brusttasche | Bügelfrei | Kentkragen | Weitenverstellbare Manschetten | Rückenabnäher für die taillierte Passform | Slim Fit | Schwarze Rose-Stick auf dem Dachschlitzbesatz | Popeline: Black, Dark Blue, White | Fil a fil: Dark Grey, Light Blue, Mid Blue

BEST SELLER



seidensticker

FREE

SN021000 | 021000/241600 **Men's Shirt Shaped Fit Long Sleeve**

100% Baumwolle
37, 38, 39, 40, 41, 42, 43, 44, 45, 46
120 g/m² Seidensticker

ANTHRACITE	BLACK	DARK BLUE
LIGHT BLUE	MID BLUE	WHITE

Keine Brusttasche | Bügelfrei | Business Kent Kragen | Weitenverstellbare Manschetten | Rückenabnäher für die taillierte Passform | Shaped Fit | Schwarze Rose-Stick auf dem Dachschlitzbesatz | Popeline: Black, Dark Blue, White | Fil a fil: Anthracite, Mid Blue, Sky Blue

BEST SELLER



seidensticker




NEW COLOUR



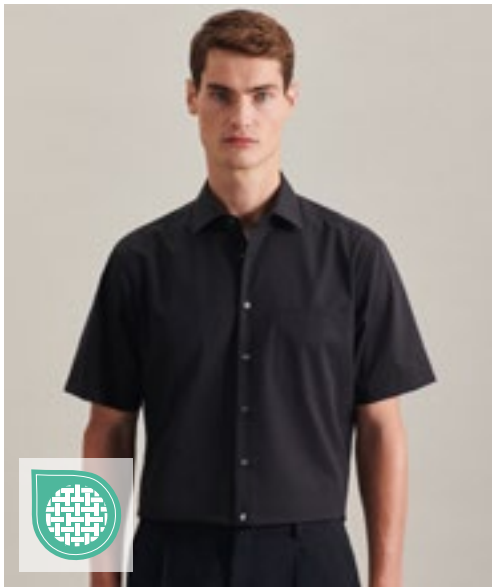
FREE

SN080613 | 080613 **Women's Blouse Slim Fit Long Sleeve**

100% Baumwolle
32, 34, 36, 38, 40, 42, 44, 46, 48
120 g/m² Seidensticker

ANTHRACITE	BLACK	DARK BLUE
LIGHT BLUE	MID BLUE	WHITE

Fil a fil | Bügelfrei | Kentkragen | Doppelknopfmanschette | Abnäher für die taillierte Passform | Slim Fit | Langarm | Schwarze Rose-Stick auf dem Vorderteil | Keine Brusttasche



seidensticker



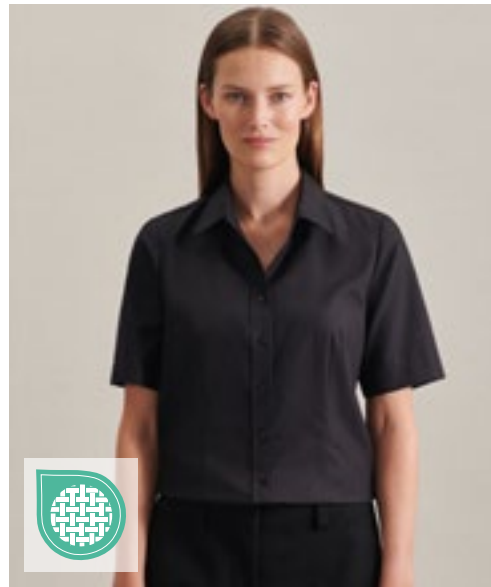
SN003001 | 001001/003001 **Men's Shirt Regular Fit Short Sleeve**

100% Baumwolle
38, 39, 40, 41, 42, 43, 44, 45, 46, 47, 48
120 g/m²

Seidensticker

- ANTHRACITE
- BLACK
- LIGHT BLUE
- MID BLUE
- WHITE

Mit Brusttasche | Bügelfrei | Business Kent Kragen | Halbarm | Ohne Manschette | Zwei Seitenfalten für bessere Bewegungsfreiheit | Regular Fit | Popeline: Black | Fil a fil: Anthracite, Light Blue, Mid Blue, White



seidensticker



SN080605 | 080605 **Women's Blouse Regular Fit Short Sleeve**

100% Baumwolle
34, 36, 38, 40, 42, 44, 46, 48
120 g/m²

Seidensticker

- BLACK
- LIGHT BLUE
- WHITE

Fil a fil | Bügelfrei | Kentkragen | Abnäher für die taillierte Passform | Regular Fit | Halbarm | Keine Brusttasche



seidensticker



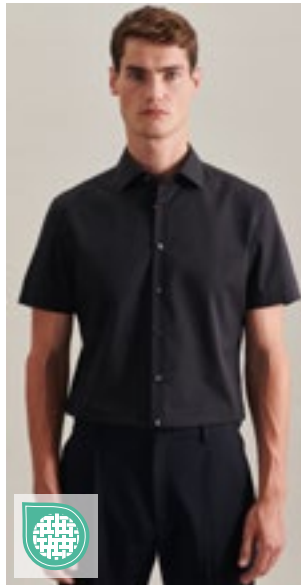
SN021001 | 021001/241601 **Men's Shirt Shaped Fit Short Sleeve**

100% Baumwolle
37, 38, 39, 40, 41, 42, 43, 44, 45, 46
120 g/m²

Seidensticker

- ANTHRACITE
- BLACK
- LIGHT BLUE
- MID BLUE
- WHITE

Keine Brusttasche | Bügelfrei | Business Kent Kragen | Halbarm | Ohne Manschette | Rückenabnäher für die taillierte Passform | Shaped Fit | Popeline: Black, White | Fil a fil: Anthracite, Mid Blue, Sky Blue



seidensticker



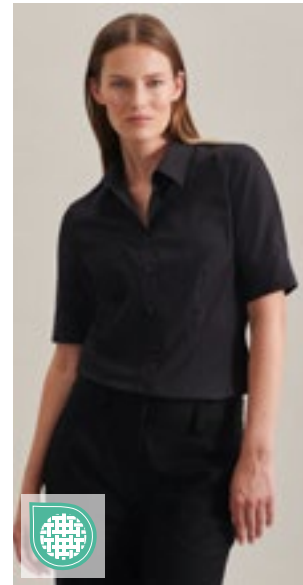
SN666261 | 666261/676521 **Men's Shirt Slim Fit Short Sleeve**

100% Baumwolle
36, 37, 38, 39, 40, 41, 42, 43, 44, 45
120 g/m²

Seidensticker

- ANTHRACITE
- BLACK
- LIGHT BLUE
- MID BLUE
- WHITE

Keine Brusttasche | Bügelfrei | Business Kent Kragen | Halbarm | Ohne Manschette | Slim Fit | Zwei Abnäher im Rücken für figurbetonten Sitz | Fil a fil: Dark Grey, Light Blue, Mid Blue | Popeline: Black, White



seidensticker



SN080614 | 080614 **Women's Blouse Slim Fit Short Sleeve**

100% Baumwolle
34, 36, 38, 40, 42, 44, 46
120 g/m²

Seidensticker

- BLACK
- LIGHT BLUE
- WHITE

Popeline | Bügelfrei | Kentkragen | Abnäher für die taillierte Passform | Slim Fit | Halbarm | Schwarze Rose-Stick auf dem Vorderteil | Keine Brusttasche



seidensticker

SN193600 | 193640/193660 **Men's Shirt Regular Fit Check/Stripes Long Sleeve**

100% Baumwolle
38, 39, 40, 41, 42, 43, 44, 45, 46, 47, 48

Seidensticker

CHECK LIGHT BLUE - WHITE STRIPED LIGHT BLUE - WHITE

Mit Brusttasche | Popeline | Regular Fit | Business Kent Kragen | Langarm | Weitenverstellbare Manschetten | Bügelfrei



seidensticker

SN080619 | 080619 **Women's Blouse Slim Fit Check/Stripes Long Sleeve**

100% Baumwolle
32, 34, 36, 38, 40, 42, 44, 46, 48
120 g/m²

Seidensticker

NEW CHECK LIGHT BLUE - WHITE NEW STRIPED LIGHT BLUE - WHITE

Popeline | Bügelfrei | Kentkragen | Doppelknopfmanschette | Abnäher für die taillierte Passform | Slim Fit | Langarm | Schwarze Rose-Stick auf dem Vorderteil | Keine Brusttasche



seidensticker

SN293600 | 293640/293660 **Men's Shirt 2 Shaped Check/Stripes Long Sleeve**

100% Baumwolle
37, 38, 39, 40, 41, 42, 43, 44, 45, 46

Seidensticker

CHECK LIGHT BLUE - WHITE STRIPED LIGHT BLUE - WHITE

Keine Brusttasche | Popeline | 2 Shaped Fit | Business Kent Kragen | Langarm | Weitenverstellbare Manschetten | Bügelfrei



seidensticker

SN693600 | 693640/693660 **Men's Shirt Slim Fit Check/Stripes Long Sleeve**

100% Baumwolle
36, 37, 38, 39, 40, 41, 42, 43, 44, 45

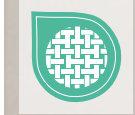
Seidensticker

CHECK LIGHT BLUE - WHITE STRIPED LIGHT BLUE - WHITE

Keine Brusttasche | Popeline | Slim Fit | Business Kent Kragen | Langarm | Weitenverstellbare Manschetten | Bügelfrei



seidensticker



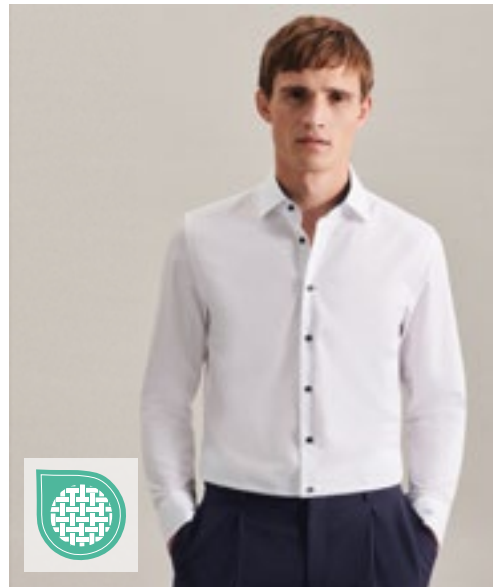
SN193690 | 193690 **Men's Shirt Poplin Regular Fit Long Sleeve**

100% Baumwolle
38, 39, 40, 41, 42, 43, 44, 45, 46, 47, 48
120 g/m²

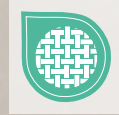
Seidensticker

WHITE

Brusttasche | Popeline | Bügelfrei | Business Kent Kragen | Weitenverstellbare Manschetten | Regular Fit- klassisch gerade Schnittform | Zwei seitliche Rücken- falten | Schwarze Knöpfe | Kontraststoff im Kragensteg und Kontrastknöpfe



seidensticker



SN293690 | 293690 **Men's Shirt Poplin Shaped Fit Long Sleeve**

100% Baumwolle
37, 38, 39, 40, 41, 42, 43, 44, 45, 46
120 g/m²

Seidensticker

WHITE

Keine Brusttasche | Popeline | Bügelfrei | Business Kent Kragen | Weitenverstellbare Manschetten | Shaped Fit- taillierte Passform | Zwei Abnäher im Rücken für figurbetonten Sitz | Kontraststoff im Kragensteg und Kontrastknöpfe



seidensticker



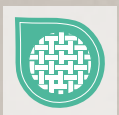
SN693690 | 693690 **Men's Shirt Poplin Slim Fit Long Sleeve**

100% Baumwolle
36, 37, 38, 39, 40, 41, 42, 43, 44, 45
120 g/m²

Seidensticker

WHITE

Keine Brusttasche | Popeline | Bügelfrei | Business Kent Kragen | Weitenverstellbare Manschetten | Slim Fit | Zwei Abnäher im Rücken für figurbetonten Sitz | Kragen Innenseite und Knöpfe in Dark Blue | Kontraststoff im Kragensteg und Kontrastknöpfe





RUSSELL SINCE 1982
RUSSELL COLLECTION



Z710 | R-710M-0 **Men's V-Neck Knitted Pullover**

50% Baumwolle / 50% Polyacryl
XXS, XS, S, M, L, XL, XXL, 3XL, 4XL
275 g/m²

Russell Collection

BLACK CHARCOAL MARL FRENCH NAVY

Pflegeleichtes CottonBlend™ Material, das die leichten, kühlenden Trageigenschaften von Baumwolle mit der Weichheit, Wärme und Unempfindlichkeit von Polyacryl verbindet | Elasthan im Bund und an den Ärmelbündchen hält die Form und sorgt für einen gepflegten Look | Zeitgemäßer Schnitt | In weitem Größenspektrum verfügbar | Waschbar bis 40 °C und trocknergeeignet | Schnell trocknend und pflegeleicht



RUSSELL SINCE 1982
RUSSELL COLLECTION



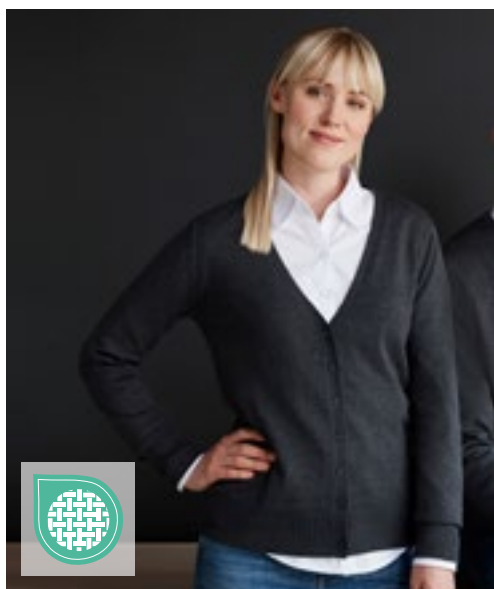
Z710F | R-710F-0 **Ladies' V-Neck Knitted Pullover**

50% Baumwolle / 50% Polyacryl
XXS, XS, S, M, L, XL, XXL, 3XL, 4XL
275 g/m²

Russell Collection

BLACK CHARCOAL MARL FRENCH NAVY

Cotton Blend™ | Pflegeleichtes CottonBlend™ Material, das die leichten Trageigenschaften von Baumwolle mit der Weichheit, Wärme und Unempfindlichkeit von Polyacryl verbindet | Elasthan im Bund und an den Ärmelbündchen hält die Form und sorgt für einen gepflegten Look | Zeitgemäßer Schnitt | In weitem Größenspektrum verfügbar | Waschbar bis 40 °C und trocknergeeignet | Schnell trocknend und pflegeleicht



RUSSELL SINCE 1982
RUSSELL COLLECTION



Z715F | R-715F-0 **Ladies' V-Neck Knitted Cardigan**

50% Baumwolle / 50% Polyacryl
XXS, XS, S, M, L, XL, XXL, 3XL, 4XL
275 g/m²

Russell Collection

BLACK CHARCOAL MARL FRENCH NAVY

Cotton Blend™ | Pflegeleichtes CottonBlend™ Material, das die leichten Trageigenschaften von Baumwolle mit der Weichheit, Wärme und Unempfindlichkeit von Polyacryl verbindet | Elasthan im Bund und an den Ärmelbündchen hält die Form und sorgt für einen gepflegten Look | Zeitgemäßer Schnitt mit farblich abgestimmten Knöpfen | Ersatzknopf | In weitem Größenspektrum verfügbar | Waschbar bis 40 °C und trocknergeeignet | Schnell trocknend und pflegeleicht



RUSSELL SINCE 1982
RUSSELL COLLECTION



Z716 | R-716M-0 **V-Neck Sleeveless Knitted Pullover**

50% Baumwolle / 50% Polyacryl
XXS, XS, S, M, L, XL, XXL, 3XL, 4XL
275 g/m²

Russell Collection

BLACK CHARCOAL MARL FRENCH NAVY

Cotton Blend™ | Dieser klassische, pflegeleichte Pullunder mit V-Ausschnitt überzeugt durch seinen schicken Schnitt | Elasthan im Bund und an den Armausschnitten hält die Form und sorgt für einen gepflegten Look | Zeitgemäßer Schnitt | In weitem Größenspektrum verfügbar | Waschbar bis 40 °C und trocknergeeignet | Schnell trocknend und pflegeleicht | Ideal kombinierbar mit Hemd oder Poloshirt



W720 | H720 **Men's Lightweight V-Neck Jumper**
 50% Baumwolle / 50% Polyacryl
XXS, XS, S, M, L, XL, XXL, 3XL, 4XL
 Henbury

- BLACK
- GREY MARL
- NAVY
- PURPLE

Pullover mit V-Ausschnitt | Feinstrick | 12 Gauge | Abgepasste Details an Ärmeln und Ausschnitt | 1x1-Ripp-Strick an Kragen, Bündchen und Saum | Eingesetzte Ärmel



W721 | H721 **Ladies' Lightweight V-Neck Jumper**
 50% Baumwolle / 50% Polyacryl
XXS, XS, S, M, L, XL, XXL, 3XL, 4XL
 Henbury

- BLACK
- GREY MARL
- NAVY

Pullover mit V-Ausschnitt | Feinstrick | 12 Gauge | 1x1 Ripp-Kragen | Eingesetzte Ärmel | Abgepasste Details an Ärmeln und Ausschnitt



W723 | H723 **Ladies' Lightweight V-Neck Cardigan**
 50% Baumwolle / 50% Polyacryl
XXS, XS, S, M, L, XL, XXL, 3XL, 4XL
 Henbury

- BLACK
- GREY MARL
- NAVY

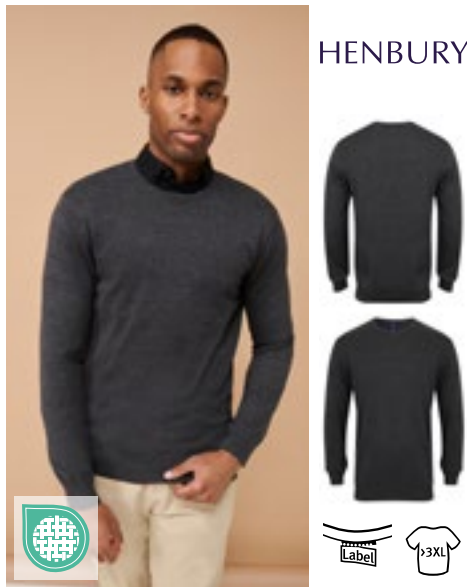
Feinstrick | 12 Gauge | Cardigan mit V-Ausschnitt | Knöpfe mit Perlmutter-Effekt | 1x1 Ripp-Kragen | Rundgestrickter Saum und Bündchen | Set-In-Ärmel | Zwei Fronttaschen



W729 | H729 **Men's Quarter Zip Jumper**
 50% Baumwolle / 50% Polyacryl
XS, S, M, L, XL, XXL, 3XL, 4XL
 Henbury

- BLACK
- GREY MARL
- NAVY

Feinstrick mit kurzem Reißverschluss | 12-Gauge-Strick | Metall-Reißverschluss und -Schieber | Ärmel und Kragen halb abgepasst | 1x1 Ripp an Kragen, Saum und Ärmelabschlüssen | Eingesetzte Ärmel



W725 | H725 **Men's Lightweight Crew Neck Jumper**
 50% Baumwolle / 50% Polyacryl
S, M, L, XL, XXL, 3XL, 4XL
 Henbury

- BLACK
- GREY MARL
- NAVY

Feinstrick | 12 Gauge | Eingesetzte Ärmel | Abgepasste Details an Ärmeln und Ausschnitt | 1x1-Ripp-Strick an Kragen, Bündchen und Saum



W719 | H719 **Ladies' Longline Open Cardigan**
 50% Baumwolle / 50% Polyacryl
XS, S, M, L, XL, XXL, 3XL, 4XL
 Henbury

- BLACK
- GREY MARL
- NAVY

Lose fallender, lang geschnittener Damen-Cardigan aus 12-Gauge-Feinstrick | Halbripp-Detail am Körper und an den Ärmeln | Abgepasster Ärmel | Herausnehmbares Henbury Nacken-Label



HENBURY

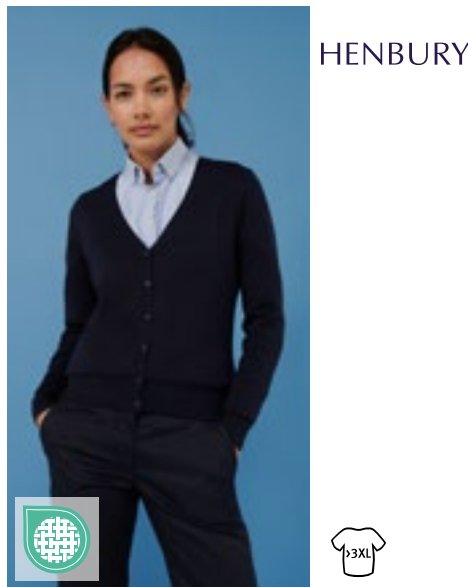
W722 | H722 **Men's Lightweight V-Neck Cardigan**

50% Baumwolle / 50% Polyacryl
XS, S, M, L, XL, XXL, 3XL, 4XL

Henbury

BLACK GREY MARL NAVY

Feinstrick-Cardigan mit V-Ausschnitt | 12 Gauge | Abgepasste Details an Ärmeln und Ausschnitt | Eingesetzte Ärmel | Hornknöpfe farblich abgestimmt | 1x1 Ripp-Kragen



HENBURY

W726 | H726 **Ladies' Lightweight V-Neck Short Cardigan**

50% Baumwolle / 50% Polyacryl
XXS, XS, S, M, L, XL, XXL, 3XL, 4XL

Henbury

BLACK NAVY

Feinstrick | 12 Gauge | Abgepasste Details an Ärmeln und Ausschnitt | Einfarbige Perlglanzknöpfe | Eingesetzte Ärmel | 1x1-Ripp-Strick an Kragen, Bündchen und Saum



KUSTOM KIT.

K253 | KK253 **Regular Fit Arundel Crew Neck Sweater**

50% Baumwolle / 50% Polyacryl
XS, S, M, L, XL, XXL, 3XL

Kustom Kit

BLACK NAVY

Weiches Gemisch aus Baumwolle und Acryl | 12-Gauge-Strick | Modische Akzente am vorderen Halsausschnitt, Ärmelkopf und Armloch | 1x1 gerippter Rundhalsausschnitt, Ärmelabschluss und Eingriff | Kustom Kit® – schwarzes Webetikett am Nacken



HENBURY

W718 | H718 **Unisex Zip Through Cardigan**

50% Baumwolle / 50% Polyacryl
XXS, XS, S, M, L, XL, XXL, 3XL

Henbury

BLACK GREY MARL NAVY

Unisex-Bomberjacke aus 12-Gauge-Feinstrick | Abgepassster Ärmel | Mit durchgehendem Reißverschluss vorne | Metall-Reißverschluss und -Schieber | 1x1-Ripp-Strick an Kragen, Bündchen und Saum | Eingesetzte Brusttaschen | Herausnehmbares Henbury Nacken-Label



HENBURY

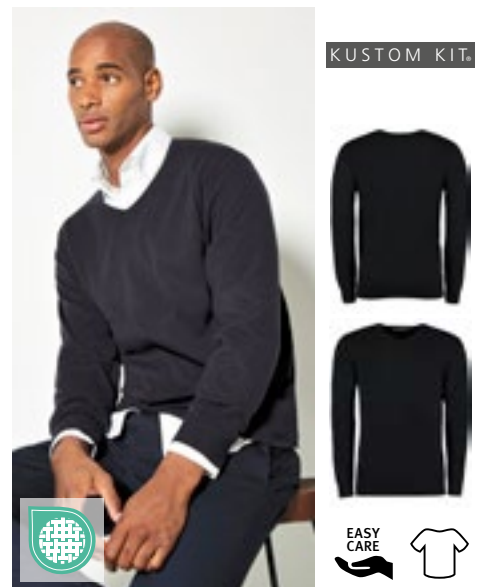
W724 | H724 **Men's Lightweight Sleeveless V-Neck Jumper**

50% Baumwolle / 50% Polyacryl
S, M, L, XL, XXL, 3XL, 4XL

Henbury

BLACK NAVY

Feinstrick, 12 Gauge | Abgepasstes Nacken-Detail | 1x1 Ripp Saum, Kragen und Armausschnitt



KUSTOM KIT.

K352 | KK352 **Regular Fit Arundel V-Neck Sweater**

50% Baumwolle / 50% Polyacryl
XXS, XS, S, M, L, XL, XXL, 3XL

Kustom Kit

BLACK GRAPHITE MELANGE NAVY

1x1 Ripp-V-Ausschnitt | Modische Armausschnitte | Gerippte Ärmelbündchen



TEE JAYS

TJ6000 | 6000 **Men's Crew Neck Sweater**

50% Wolle / 50% Polyacryl
S, M, L, XL, XXL, 3XL

Tee Jays

BLACK GREY MELANGE NAVY

Hochwertiges italienisches Merino-Polyacryl-Mischgarn | 14 Gauge | Leicht taillierter Schnitt | Waschbar bis 40 °C (Wollwaschprogramm)



TEE JAYS

TJ6001 | 6001 **Men's V-Neck Sweater**

50% Wolle / 50% Polyacryl

S, M, L, XL, XXL, 3XL

Tee Jays

BLACK GREY MELANGE NAVY

Hochwertiges italienisches Merino-Polyacryl-Mischgarn | 14 Gauge | Leicht taillierter Schnitt | Waschbar bis 40 °C (Wollwaschprogramm)



TEE JAYS

TJ6006 | 6006 **Women's Crew Neck Sweater**

50% Wolle / 50% Polyacryl

S, M, L, XL, XXL

Tee Jays

BLACK GREY MELANGE NAVY

Hochwertiges italienisches Merino-/Polyacrylgarn | 14 Maschen | Leicht taillierter Schnitt | Ripp-Strick an Saum und Bündchen | Waschbar bis 40 °C (Wollwaschprogramm)



PREMIER



PW694 | PR694 **Men's V-Neck Knitted Sweater**

55% Baumwolle / 45% Polyacryl
XXS, XS, S, M, L, XL, XXL, 3XL, 4XL

Premier Workwear

BLACK (CA. PANTONE BLACK C) BOTTLE GREEN BURGUNDY CHARCOAL
NAVY (CA. PANTONE 2378C) PURPLE RED ROYAL (CA. PANTONE 7686C)

Herren Langarm-Sweatshirt mit V-Ausschnitt | Weiches Garn mit hohem Baumwollanteil | Ideal tragbar mit oder ohne Krawatte | 12-Gauge-Strick | Modernes Styling | Eingesetzte Ärmel



PREMIER



PW697 | PR697 **Women's Button Through Knitted Cardigan**

55% Baumwolle / 45% Polyacryl
XS (8), S (10), M (12), L (14), XL (16), XXL (18), 3XL (20), 4XL (22), 5XL (24)

Premier Workwear

BLACK (CA. PANTONE BLACK C) BOTTLE GREEN BURGUNDY CHARCOAL
NAVY (CA. PANTONE 2378C) PURPLE RED ROYAL (CA. PANTONE 7686C)

Damen Langarm-Jacke mit V-Ausschnitt | Weiches Garn mit hohem Baumwollanteil | Feinstrick | Knopfverschluss | Modernes Styling | Eingesetzte Ärmel



SOL'S
the fair spirit

L410 | 90000

Men's V-Neck Sweater Galaxy

49% Baumwolle / 49% Polyacryl / 2% Polyamid

S, M, L, XL, XXL, 3XL

320 g/m²

SOL'S

BLACK MEDIUM GREY (SOLID) NAVY
RED

Ripp-Strick an Saum und Ärmelbündchen



SOL'S
the fair spirit

L411 | 90010

Women's V-Neck Sweater Galaxy

49% Baumwolle / 49% Polyacryl / 2% Polyamid

XS, S, M, L, XL, XXL

260 g/m²

SOL'S

BLACK MEDIUM GREY (SOLID) NAVY
RED

Ripp-Strick an Saum und Ärmelbündchen | Passgenauer Schnitt



SOL'S
the fair spirit

L412 | 00591

Unisex Sleeveless Sweater Gentlemen

49% Baumwolle / 49% Polyacryl / 2% Polyamid

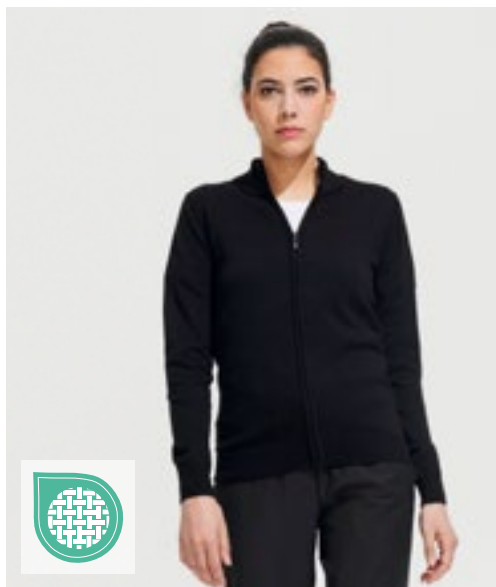
XXS, XS, S, M, L, XL, XXL, 3XL

225 g/m²

SOL'S

BLACK NAVY

Ärmelansätze und Tailenbund aus 1x1 Elasthan-Ripp für erhöhten Tragekomfort | Modische Armausschnitte | Gerade Passform



SOL'S
the fair spirit

L414 | 00550

Women's Zipped Knitted Cardigan Gordon

49% Baumwolle / 49% Polyacryl / 2% Polyamid

S, M, L, XL, XXL

SOL'S

BLACK NAVY

Eingesetzte Ärmel | 1x1 Ripp-Kragen, gestricktes, kontrastfarbendes Nackenband | Ärmelbündchen und Bund aus 1x1 Elasthan-Ripp | Verdeckter Reißverschluss vorne | Modische Armausschnitte | Passgenauer Schnitt



SOL'S
the fair spirit

L413 | 00548

Men's Zipped Knitted Cardigan Gordon

49% Baumwolle / 49% Polyacryl / 2% Polyamid

S, M, L, XL, XXL, 3XL

SOL'S

BLACK NAVY

Eingesetzte Ärmel | 1x1 Ripp-Kragen, gestricktes, kontrastfarbendes Nackenband | Ärmelbündchen und Bund aus 1x1 Elasthan-Ripp | Verdeckter Reißverschluss vorne | Modische Armausschnitte | Gerade Passform



SOL'S
the fair spirit

L01710 | 01710 Men's Glory Sweater

70% Viskose / 30% Polyamid
S, M, L, XL, XXL, 3XL

SOL'S



BLACK	CHARCOAL MELANGE	FRENCH NAVY
GREY MELANGE		

V-Ausschnitt | Passgenauer Schnitt | 1x1 Ripp an Bündchen und Saum mit Elasthan für perfekten Sitz | Sich verjüngende Armausschnitte



SOL'S
the fair spirit

L418 | 90011 Men's Golden V-Neck Knitted Cardigan

49% Baumwolle / 49% Polyacryl / 2% Polyamid
S, M, L, XL, XXL, 3XL
345 g/m²

SOL'S



BLACK	NAVY
-------	------

Eingesetzte Ärmel | Elasthan-Ripp-Strick-Bündchen an Ärmeln und Saum für Formbeständigkeit | Gleichfarbige Strick-Knopfleiste | Modischer Armausschnitt | Ersatzknopf innen an der Seitennaht | Passgenauer Schnitt



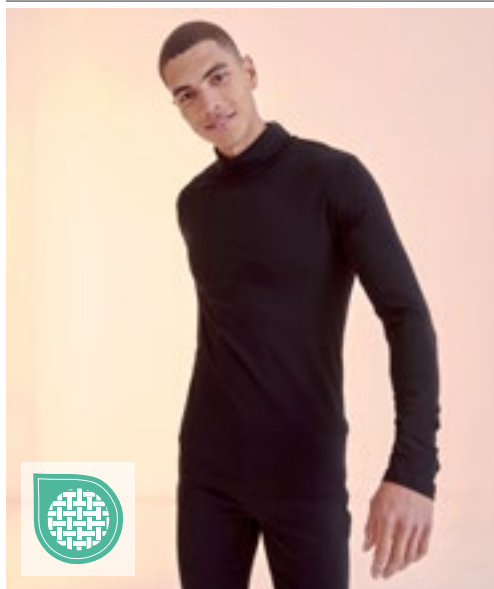
L419 | 90012 Women's Golden V-Neck Knitted Cardigan

49% Baumwolle / 49% Polyacryl / 2% Polyamid
S, M, L, XL, XXL
300 g/m²

SOL'S

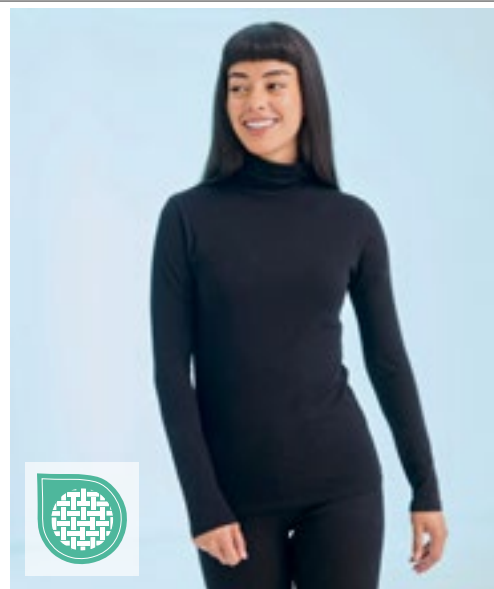
BLACK	NAVY
-------	------

Eingesetzte Ärmel | Elasthan-Ripp-Strick-Bündchen an Ärmeln und Saum für Formbeständigkeit | Gleichfarbige Strick-Knopfleiste | Modischer Armausschnitt | Ersatzknopf innen an der Seitennaht



SFM125 | SF125 **Men's Feel Good Roll Neck Top**
 96% Baumwolle / 4% Elasthan
S, M, L, XL, XXL
 165 g/m² SF Men
BLACK

Herausreißbares Label | Abgesetzter Rollkragen | Enzymgewaschen für einzigartig weiches Tragegefühl | Moderne, schmale Passform für Lang-Größen | Langärmelig | Doppelnähte an Ärmeln und Saum



SF125 | SK125 **Women's Feel Good Roll Neck Top**
 96% Baumwolle / 4% Elasthan
XS, S, M, L, XL, XXL
 165 g/m² SF Women
BLACK

Entfernbares SF (Skniffit) Label | Abgesetzter Rollkragen | Enzymgewaschen für einzigartig weiches Tragegefühl | Moderne, schmale Passform für Lang-Größen | Langärmelig | Doppelnähte an Ärmeln und Saum | Seiten figurbetont abgenäht | Single-Jersey



W020 | H020 **Roll-Neck Long-Sleeve Top**
 96% Baumwolle / 4% Elasthan
S, M, L, XL, XXL
 190 g/m² Henbury
BLACK **NAVY** **WHITE**

Rollkragen aus elastischem Ripp | Eingefasste Ärmelbündchen | Verstärktes Nackenband | Doppelnähte | Verstärkte Schulternähte



W727 | H727 **Men's Roll Neck Jumper**
 50% Baumwolle / 50% Polyacryl
XS, S, M, L, XL, XXL, 3XL
Henbury
BLACK

Feinstrick-Rollkragen | Ärmel und Kragen halb abgepasst | 1x1 Ripp an Kragen, Saum und Ärmelabschlüssen | Eingesetzte Ärmel



E3407 | 3407 **Men's Turtleneck-T Long Sleeve**
 100% Baumwolle
XS, S, M, L, XL, XXL, 3XL
 220 g/m² Promodoro
BLACK **NAVY** **WHITE**

Langarm-Rollkragen T-Shirt | Interlock | Gekämmte Baumwolle



CARSON
CLASSIC
CASUALS



CR485 | KTHK **Classic Khaki Pants**

100% Baumwolle
 Taillenumfang: 28, 30, 32, 34, 36, 38, 40, 42, 44 Inch /
 Beinlängen: 32 und 34 Inch
 280 g/m² Carson Classic Casuals

BLACK DEEP NAVY KHAKI

100% gekämmte Baumwolle (Twill) | Gerader Schnitt | Fertig gewaschen, vorgeschrunpft | Fünf Taschen (einschließlich Handy-/Stift-Fach) | Innen-Hüfttaschen mit Knopf | YKK-Reißverschluss | Waschbar bis 60 °C



BEST SELLER

So
DENIM
by AMIRIS



STRETCH

SD020 | SD020 **Adam Slim Chinos**

98% Baumwolle / 2% Elasthan
 28, 30, 32, 34, 36, 38, 40 / Länge: 31 (normal), 33 (lang)
 290 g/m² So Denim

BLACK NAVY SLATE
 STONE

Slim Fit und | Stretch-Twill mit gepeachter Oberfläche | Schräge Fronttaschen | Paspeltaschen hinten mit Knopfverschluss | Gürtelschlaufen aus identischem Material | Knopf auf Hüfthöhe und Hosenschlitz mit YKK-Reißverschluss



So
DENIM
by AMIRIS



STRETCH

SD025 | SD025 **Lily Skinny Chinos**

98% Baumwolle / 2% Elasthan
 6 (34), 8 (36), 10 (38), 12 (40), 14 (42), 16 (44), 18 (46) / Länge: 30 (normal), 32 (lang)
 290 g/m² So Denim

BLACK NAVY SLATE
 STONE

Hautenge Passform | Stretch-Twill | Schräge Fronttaschen | Paspeltaschen hinten mit Knopfverschluss | Gürtelschlaufen aus identischem Material | Knopf auf Hüfthöhe und Hosenschlitz mit YKK-Reißverschluss | Schlitz am Knöchel und verdeckter Verschluss mit Haken und Stift



BEST SELLER

PREMIER[®]



STRETCH

PW560 | PR560 **Men's Performance Chino Jeans**

63% Polyester / 35% Baumwolle / 2% Elasthan
 Bundweite: 30 (XS), 32 (S), 34 (M), 36 (L), 38 (XL), 40 (XXL), 42 (3XL), 44 (4XL) / Beinlängen: 31 und 34
 260 g/m² Premier Workwear

BLACK (CA. PANTONE BLACK C) CHARCOAL NAVY (CA. PANTONE 2378C) STEEL (CA. P. COOL GREY 11C)

Slim Fit Chino mit zwei Vordertaschen | Nietendetail | Zwei aufgesetzte Taschen auf der Rückseite | Gürtelschlaufen | Verdeckter YKK-Reißverschluss mit einem Metallknopf am Bund | Stretch-Gewebe für maximalen Komfort | Herausragende Strapazierfähigkeit und Waschleistung | Passender Style für Damen: PR570



BEST SELLER

PREMIER[®]



STRETCH

PW570 | PR570 **Women's Performance Chino Jeans**

63% Polyester / 35% Baumwolle / 2% Elasthan
 Bundweite: 08 (XS), 10 (S), 12 (M), 14 (L), 16 (XL), 18 (XXL), 20 (3XL), 22 (4XL), 24 (5XL) / Beinlängen: 31 und 34
 260 g/m² Premier Workwear

BLACK (CA. PANTONE BLACK C) CHARCOAL NAVY (CA. PANTONE 2378C) STEEL (CA. P. COOL GREY 11C)

Slim Fit Chino mit zwei Vordertaschen | Nietendetail | Zwei aufgesetzte Taschen auf der Rückseite | Gürtelschlaufen | Verdeckter YKK-Reißverschluss mit einem Metallknopf am Bund | Stretch-Gewebe für maximalen Komfort | Herausragende Strapazierfähigkeit und Waschleistung



W640 | H640 **Men's 65/35 Poly/Cotton Chino**

65% Polyester / 35% Baumwolle
Bundweite: 30, 32, 34, 36, 38, 40 Inch; **Länge:** 32, 34 Inch / **Bundweite:** 42, 44 Inch; **Länge:** 36 Inch (ungesäumt)
 255 g/m² Henbury

BLACK NAVY STONE

Flache Front, gerade geschnittenes Hosenbein (Straight Leg) | Zwei Gesäßtaschen mit Knöpfen | Gleichfarbige Knöpfe | Gleichfarbige Innentaschen | Vordertaschen seitlich | Ticket-Tasche | Gürtelschlaufen | In den Größen 30" - 40" erhältlich mit normalem und langem Bein | In den Größen 42" - 44" erhältlich nur mit ungesäumtem Bein



W641 | H641 **Ladies' 65/35 Poly/Cotton Chino**

65% Polyester / 35% Baumwolle
Bundweite: 8 (36), 10 (38), 12 (40), 14 (42), 16 (44), 18 (46), 20 (48), 22 (50) UK-Größe (EU-Größe) / **Länge:** 31 (normal), 33 (lang) Inch
 255 g/m² Henbury

BLACK NAVY STONE

Flache Front, gerade geschnittenes Hosenbein (Straight Leg) | Zwei Gesäßtaschen mit Knopf | Gleichfarbige Knöpfe | Vordertaschen seitlich | Gleichfarbige Innentaschen | Gürtelschlaufen



W650 | H650 **Men's Stretch Chino with Flex Waistband**

98% Baumwolle / 2% Elasthan
Bundweite: 30, 32, 34, 36, 38, 40 Inch; **Länge:** 32, 34 Inch / **Bundweite:** 42, 44 Inch; **Länge:** 36 Inch (ungesäumt)
 225 g/m² Henbury

BLACK NAVY STONE

Slim-Fit-Chino für Herren mit Stretch und neuem Flex-Bund für zusätzlichen Komfort | Mit YKK-Front-Reißverschluss | Gürtelschlaufen | Schräge Seitentaschen | Zwei einzelne Paspelgesäßtaschen | Rückenabnäher für eine bessere Passform | Gleichfarbige Knöpfe



W651 | H651 **Ladies' Stretch Chino**

98% Baumwolle / 2% Elasthan
08 (XS), 10 (S), 12 (M), 14 (L), 16 (XL), 18 (XXL), 20 (3XL), 22 (4XL) / Länge: 32
 225 g/m² Henbury

BLACK NAVY STONE

Slim-Fit-Chino für Damen mit zusätzlichem Stretch für Komfort und Bewegungsfreiheit | Mit YKK-Front-Reißverschluss | Gürtelschlaufen | Schräge Seitentaschen | Zwei einzelne Paspelgesäßtaschen | Rückenabnäher für eine bessere Passform | Gleichfarbige Knöpfe



SOL'S
the fair spirit

L02932 | 02932 **Gamer Tie**

100% Polyester
150 x 7 cm
150 g/m²

SOL'S

BLACK	BURGUNDY	DARK PURPLE
FRENCH NAVY	LIGHT BLUE	RED
SILVER	WHITE	

Satin: 100% Polyester; Futter: 100% Polyester | Länge: 150 cm, Breite: 7 cm | Abreißetikett



SOL'S
the fair spirit

L821 | 00598 **Slim Tie Gatsby**

100% Polyester
152 x 5 cm (Länge x Breite)

SOL'S

BLACK	FRENCH NAVY
-------	-------------

Satin aus 100% Polyester | Weiche und glatte Optik



BEST SELLER

PREMIER

PW700 | PR700 **Work Tie**

100% Polyester
144 x 8 cm

Premier Workwear

BLACK (CA. P. BLACK C)	BOTTLE GREEN (CA. P. 560C)	BURGUNDY (CA. P. 216C)
NAVY (CA. P. 2766C)	RED (CA. P. 200C)	ROYAL (CA. P. 286C)

Klinge mit 3,25" / 8 cm | Länge 57" / 144 cm



PREMIER

PW710 | PR710 **Clip-on Tie**

100% Polyester
50 x 8 cm

Premier Workwear

BLACK (CA. P. BLACK C)	BOTTLE GREEN (CA. P. 560C)	BURGUNDY (CA. P. 216C)
NAVY (CA. P. 2766C)	RED (CA. P. 200C)	ROYAL (CA. P. 286C)

Stahl-Clip | Clip-On-Krawatte | Länge 47 cm | Blatt max. 8 cm



PREMIER

PW782 | PR782 **Double Stripe Tie**

100% Polyester
144 x 7,5 cm

Premier Workwear

BLACK (CA. P. BLACK C)/DARK GREY	NAVY (CA. P. 2378C)/BLUE
RED/BLACK (CA. P. BLACK C)	RICH VIOLET (CA. P. 7677C)/BLACK (CA. P. BLACK C)
SILVER (CA. P. COOL GRAY 7C)/DARK GREY	TURQUOISE (CA. P. 7703C)/NAVY (CA. P. 2378C)

Doppelstreifenmuster | Klingbreite 3" / 7,5 cm | Länge 57" / 144 cm



PREMIER

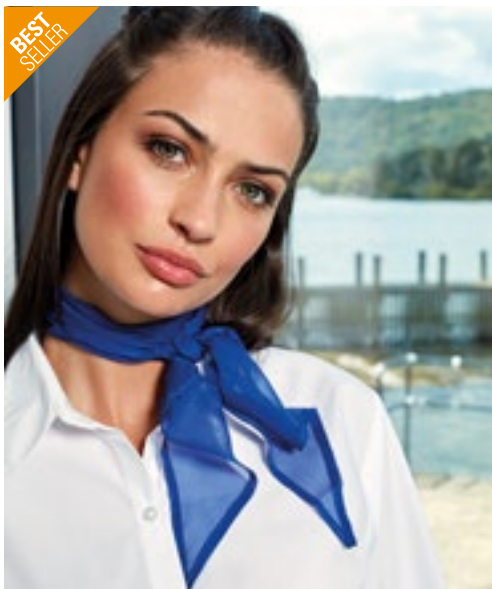
PW784 | PR784 **Sports Stripe Tie**

100% Polyester
144 x 7,5 cm

Premier Workwear

BLACK (CA. P. BLACK C)/GOLD	BLACK (CA. P. BLACK C)/SILVER (CA. P. COOL GRAY 7C)
NAVY (CA. P. 2378C)/PURPLE	NAVY (CA. P. 2378C)/RED
NAVY (CA. P. 2378C)/ROYAL (CA. P. 7686C)	NAVY (CA. P. 2378C)/TURQUOISE (CA. P. 7703C)

Krawatte mit sportlichen Streifen | Klingbreite 3" / 7,5 cm | Länge 57" / 144 cm



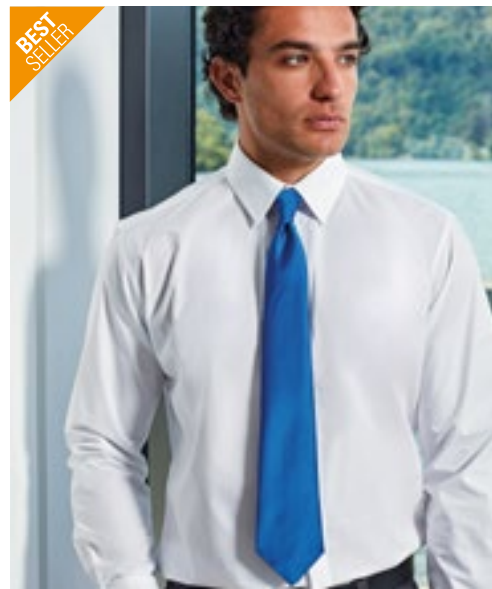
PW740 | PR740 Women's Colours Collection Chiffon Scarf

100% Polyester
98 x 16,5 cm
40 g/m²

Premier Workwear

APPLE (CA. P. 360C)	AUBERGINE (CA. P. 5115C)	BLACK	BOTTLE GREEN (CA. P. 560C)
BROWN (CA. P. 476C)	BURGUNDY (CA. P. 216C)	CHESTNUT (CA. P. 7525C)	DARK GREY (CA. P. 431C)
EMERALD (CA. P. 341C)	FUCHSIA (CA. P. 219C)	HOT PINK (CA. P. 214C)	KHAKI (CA. P. 7503C)
LEMON (CA. P. 127C)	LIGHT BLUE (CA. P. 2708C)	LILAC (CA. P. 264C)	LIME (CA. P. 382C)
MARINE BLUE (CA. P. 281C)	MIDBLUE (CA. P. 2718)	NATURAL (CA. P. 1205C)	NAVY (CA. P. 2766C)
OASIS GREEN (CA. P. 371C)	OLIVE (CA. P. 378C)	ORANGE (CA. P. 1655C)	PINK (CA. P. 1895C)
PURPLE (CA. P. 269C)	RED (CA. P. 200C)	RICH VIOLET (CA. P. 2587C)	ROYAL (CA. P. 286C)
SAGE (CA. P. 5497C)	SAPPHIRE (CA. P. 300C)	SILVER (CA. P. 428C)	STEEL (CA. P. 7545C)
STRAWBERRY RED (CA. P. 186C)	SUNFLOWER (CA. P. 136C)	TEAL (CA. P. 3155C)	TERRACOTTA (CA. P. 159C)
TURQUOISE (CA. P. 312C)	WHITE		

Schimmernder Damen-Schal aus Chiffon | Einheitsgröße | Handwäsche | Passender Herren- artikel: PW750



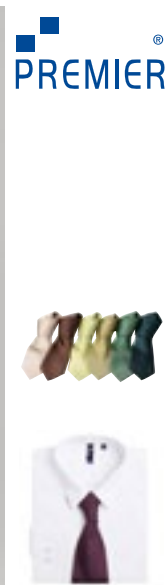
PW750 | PR750 Colours Collection Satin Tie

100% Polyester
144 x 8,5 cm

Premier Workwear

APPLE (CA. P. 360C)	AUBERGINE (CA. P. 5115C)	BLACK (CA. P. BLACK C)	BOTTLE GREEN (CA. P. 560C)
BROWN (CA. P. 476C)	BURGUNDY (CA. P. 216C)	CHESTNUT (CA. P. 7525C)	DARK GREY
EMERALD (CA. P. 341C)	FUCHSIA (CA. P. 219C)	HOT PINK (CA. P. 214C)	KHAKI (CA. P. 7503C)
LEMON (CA. P. 127C)	LIGHT BLUE (CA. P. 2708C)	LILAC (CA. P. 264C)	LIME (CA. P. 382C)
MARINE BLUE (CA. P. 281C)	MIDBLUE (CA. P. 2718)	NATURAL (CA. P. 1205C)	NAVY (CA. P. 2766C)
OASIS GREEN (CA. P. 371C)	OLIVE (CA. P. 378C)	ORANGE (CA. P. 1655C)	PINK (CA. P. 1895C)
PURPLE (CA. P. 269C)	RED (CA. P. 200C)	RICH VIOLET (CA. P. 2587C)	ROYAL (CA. P. 286C)
SAGE (CA. P. 5497C)	SAPPHIRE (CA. P. 300C)	SILVER (CA. P. 428C)	STEEL (CA. P. 7545C)
STRAWBERRY RED (CA. P. 186C)	SUNFLOWER (CA. P. 136C)	TEAL (CA. P. 3155C)	TERRACOTTA (CA. P. 159C)
TURQUOISE (CA. P. 312C)	WHITE		

Länge: 144 cm | Glänzende Satin-Krawatte | Maschinell waschbar | Schmale Klinge: 8,5 cm



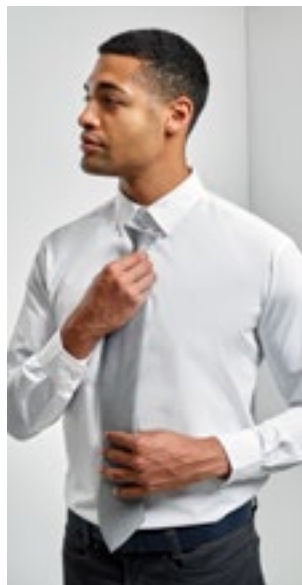
PW765 | PR765 Colours Originals Fashion Tie

100% Polyester
144 x 10 cm

Premier Workwear

BLACK (CA. P. BLACK C)	BOTTLE (CA. P. 5467C)	BROWN (CA. P. 476C)
BURGUNDY (CA. P. 200C)	EMERALD (CA. P. 7734C)	GOLD (CA. P. 7499C)
GRASS (CA. P. 7761C)	GREY (CA. P. 431C)	KHAKI (CA. P. 452C)
LIME (CA. P. 617C)	MIDBLUE (CA. P. 657C)	NAVY (CA. P. 533C)
ORANGE (CA. P. 1495C)	PALE GREY (SILVER) (CA. P. 420 C)	PURPLE (CA. P. 518C)
RED (CA. P. 199C)	ROYAL (CA. P. 661C)	TURQUOISE (CA. P. 7710C)

Modische Krawatte der Colours-Kollektion | Maschi- nell waschbar



PW785 | PR785 Colours Originals Fashion Clip Tie

100% Polyester
47 x 10 cm

Premier Workwear

BLACK (CA. P. BLACK C)	BOTTLE (CA. P. 5467C)	BROWN (CA. P. 476C)
BURGUNDY (CA. P. 200C)	DARK GREY (CA. P. 431C)	EMERALD (CA. P. 7734C)
GOLD (CA. P. 7499C)	GRASS (CA. P. 7761C)	KHAKI (CA. P. 452C)
LIME (CA. P. 617C)	MIDBLUE (CA. P. 657C)	NAVY (CA. P. 533C)
ORANGE (CA. P. 1495C)	PALE GREY (SILVER) (CA. P. 420 C)	PURPLE (CA. P. 518C)
RED (CA. P. 199C)	ROYAL (CA. P. 661C)	TURQUOISE (CA. P. 7710C)

Schnellverschluss-Version von PW765 (identische Farben)



PW787 | PR787 Puppy Tooth Tie

100% Polyester
144 x 7,5 cm

Premier Workwear

GOLD	PURPLE	RED
ROYAL (CA. P. 7686C)	SILVER (CA. P. COOL GRAY 7C)	TURQUOISE (CA. P. 7703C)

Feines Hahentrittmuster | Klingenbreite 3" / 7,5 cm | Länge 57" / 144 cm



PREMIER®



PWB30 | PR730 **Women's Business Scarf - Plain**

100% Polyester
140 x 25 cm

Premier Workwear

BLACK	BOTTLE GREEN (CA. P. 7729C)	BURGUNDY (CA. P. 7427C)
EMERALD (CA. P. 7741C)	FUCHSIA (CA. P. 1905C)	GOLD (CA. P. 7499C)
GREY (CA. P. 431C)	KHAKI (CA. P. 7500C)	MAGENTA (CA. P. 514C)
MIDBLUE (CA. P. 284C)	NAVY (CA. P. 533C)	ORANGE (CA. P. 137C)
PURPLE (CA. P. 5185C)	RED (CA. P. 200C)	ROYAL (CA. P. 233C)
SILVER (CA. P. 427C)	TURQUOISE (CA. P. 638C)	WHITE

Damen-Business-Schal aus Polyester | Einheitsgröße



TT902 | TT902 **Twill Tie**

100% Polyester
144 x 8,5 cm
165 g/m²

TYTO

BLACK	BOTTLE GREEN	BROWN
BURGUNDY	FUCHSIA	GOLD
GREY	LEMON	LIGHT BLUE
LILAC	LIME	MAGENTA
NATURAL	NAVY	OLIVE
ORANGE	PINK	PURPLE
RED	ROYAL	SILVER
SUNFLOWER	TURQUOISE	WHITE

Klassische, weiche Twill-Texturen | Zu 100% von Hand genäht | Maschinell waschbar | Breite: ca. 8,5 cm | Länge: 144 cm | Einzeln in Geschenkbox verpackt



TT904 | TT904 **Satin Bow Tie**

100% Polyester
One Size
165 g/m²

TYTO

BLACK	BURGUNDY	NAVY
-------	----------	------

Glänzend und glatt | Satin-Textur | Verschluss mit Haken und Stift | Maschinell waschbar



TT601 | TT601 **Satin Scarf**

100% Polyester
120 x 25 cm
85 g/m²

TYTO

BLACK	BOTTLE GREEN	BROWN	BURGUNDY
FUCHSIA	GOLD	GREY	LEMON
LIGHT BLUE	LILAC	LIME	MAGENTA
NATURAL	NAVY	OLIVE	ORANGE
PINK	PURPLE	RED	ROYAL
SILVER	SUNFLOWER	TURQUOISE	WHITE

Seidig glatte Satin-Texturen und schlichtes Gewebe | 100% gewebtes Polyester mit Satin-Finish | Einzeln in Geschenkbox verpackt



TT901 | TT901 **Satin Tie**

100% Polyester
144 x 8,5 cm
165 g/m²

TYTO

BLACK	BOTTLE GREEN	BROWN	BURGUNDY
FUCHSIA	GOLD	GREY	LEMON
LIGHT BLUE	LILAC	LIME	MAGENTA
NATURAL	NAVY	OLIVE	ORANGE
PINK	PURPLE	RED	ROYAL
SILVER	SUNFLOWER	TURQUOISE	WHITE

Glänzend und glatt | Satin-Textur | Gewebtes Polyester mit Satin-Finish | Zu 100% von Hand genäht | Maschinell waschbar | Breite: ca. 8,5 cm | Länge: ca. 144 cm | Einzeln in Geschenkbox verpackt