



Workwear

ZULU
S H I R T S



RY8411 | CA8411 **T-Shirt Expedition**

60% Baumwolle / 40% Polyester
S, M, L, XL, XXL, 3XL
 160 g/m² Roly Workwear

BLACK 02/RED 60 | LEAD 23/BLACK 02 | NAVY BLUE 55/ROYAL BLUE 05

Single-Jersey | Rundhalsausschnitt mit kontrastierender Innennahtabdeckung | Seitennähte | Kontrastfarbene Schulterpartien und Details



RY9401 | FR9401 **T-Shirt Defender**

60% Modacryl / 37% Baumwolle / 3% Karbonfaser
S, M, L, XL, XXL, 3XL, 4XL
 220 g/m² Roly Workwear

NAVY BLUE 55

60% Modalacryl / 37% Baumwolle / 3% Karbonfaser, Single Jersey | Langarm-T-Shirt aus schwer entflammablem Gewebe | Rundhalsausschnitt mit verdeckten Nähten | Kragen und Bündchen aus 1x1-Rippgewebe | Seitennähte | Schutz gegen Hitze und Flammen | Elektrostatische Eigenschaften | Schutz gegen die thermischen Risiken von Lichtbögen



RY8410 | PO8410 **Poloshirt Samurai**

100% Polyester
S, M, L, XL, XXL, 3XL
 160 g/m² Roly Workwear

BLACK 02/RED 60 | LEAD 23/BLACK 02 | NAVY BLUE 55/ROYAL BLUE 05

Piqué | Kurzarm-Poloshirt | Kragen und halber Ärmel mit 1x1 geripptem Besatz | 2er-Knopf-Leiste | Verstärkte verdeckte Nähte im Kragen | Seitenschlitze am Saum | Kontrastierende Schultern und Details | Optional kontrastierende Tasche | Herausreißbares Label



RY9402 | FR9402 **Polo Shirt Santana**

60% Modacryl / 37% Baumwolle / 3% Karbonfaser
S, M, L, XL, XXL, 3XL, 4XL
 220 g/m² Roly Workwear

NAVY BLUE 55

60% Modalacryl / 37% Baumwolle / 3% Karbonfaser, Single Jersey | Langarm-Poloshirt aus schwer entflammablem Gewebe | Kragen und Bündchen aus 1x1-Rippgewebe | Versteckte 3er-Knopf-Leiste | Verstärkte verdeckte Nähte im Kragen | Seitenschlitze am Saum | Schutz gegen Hitze und Flammen | Elektrostatische Eigenschaften | Schutz gegen die thermischen Risiken von Lichtbögen



RY8413 | SU8413 **Troyer Sweatshirt Maverick**

50% Baumwolle / 50% Polyester

S, M, L, XL, XXL, 3XL

280 g/m²

Roly Workwear

BLACK 02/RED 60 | LEAD 23/BLACK 02 | NAVY BLUE 55/ROYAL BLUE 05

Troyer- Sweatshirt mit 1/2 Reißverschluss mit hohem Kragen | Brushed Fleece | Halbe Bündchen und Saum aus 1x1 Rib | Verstärkte verdeckte Nähte am Innenkragen | Kontrastierende Schultereinsätze und Details



RY8412 | CQ8412 **Fleece Jacket Terrano**

100% Polyester

S, M, L, XL, XXL, 3XL

220 g/m²

Roly Workwear

BLACK 02/RED 60 | LEAD 23/BLACK 02 | NAVY BLUE 55/ROYAL BLUE 05

Microfleece-Polyester | Hoher Kragen und kontrastierendem eingesetztem Reißverschluss | Kontrastierende Schultereinsatz und Details | Seitentaschen mit Reißverschluss | Elastische Bündchen und Seitenversteller am Saum | Herausreißbares Label



RY8414 | CQ8414 **Multipocket Vest Armada**

80% Polyester / 20% Baumwolle

S, M, L, XL, XXL, 3XL

370 g/m²

Roly Workwear

BLACK 02/RED 60 | LEAD 23/BLACK 02 | NAVY BLUE 55/ROYAL BLUE 05

Twill | Frontreißverschluss mit Klettverschluss | Windstopper in den Bündchen | Rechte Außentasche für das Handy mit Patte und Klettverschluss | Zwei plissierte Fronttaschen mit Patte und Klettverschluss | Zwei Stifftaschen | Innentasche mit Klettverschluss | Reißverschluss tasche | Verstärktes Rückenpatte | Flexibele Weitenregulierung | Kontrastierende Schultereinsätze und mit Details | Herausreißbares Label



RY9403 | FR9403 **Jacket Cruiser**

98% Baumwolle / 2% Karbonfaser

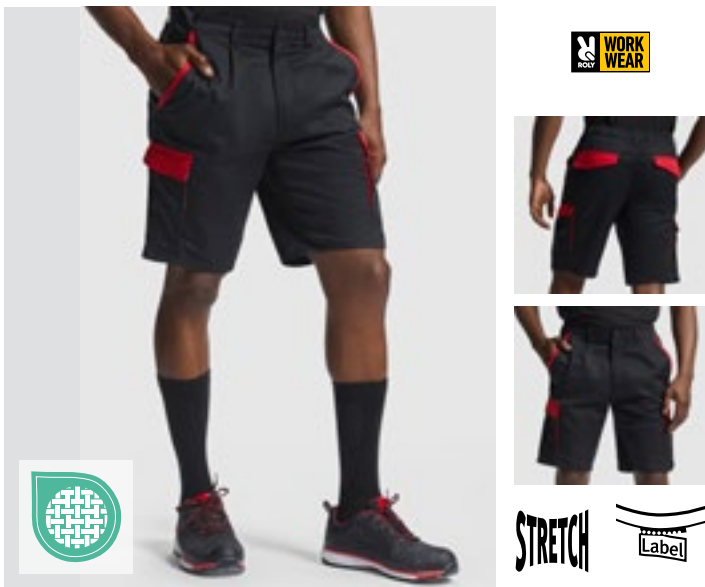
S, M, L, XL, XXL, 3XL, 4XL

360 g/m²

Roly Workwear

NAVY BLUE 55

98% Baumwolle / 2% Karbonfaser, Twill | Jacke aus schwer entflammarem Gewebe | Frontleiste mit Reißverschluss und Klettverschluss | Zwei Fronttaschen auf der Brust mit Patte und Klettverschluss | Zwei Seitentaschen mit Patte und Knopf | Bund mit Gummizug an den Seiten | Elastische Bündchen | Schutz gegen Hitze und Flammen | Elektrostatistische Eigenschaften | Schutz gegen die thermischen Risiken von Lichtbögen | Schutz beim Schweißen und ähnlichem



RY8409 | BE8409 **Shorts Tahoe**
 65% Polyester / 33% Baumwolle / 2% Elasthan
S, M, L, XL, XXL, 3XL
 250 g/m² Roly Workwear

BLACK 02/RED 60 | LEAD 23/BLACK 02 | NAVY BLUE 55/ROYAL BLUE 05

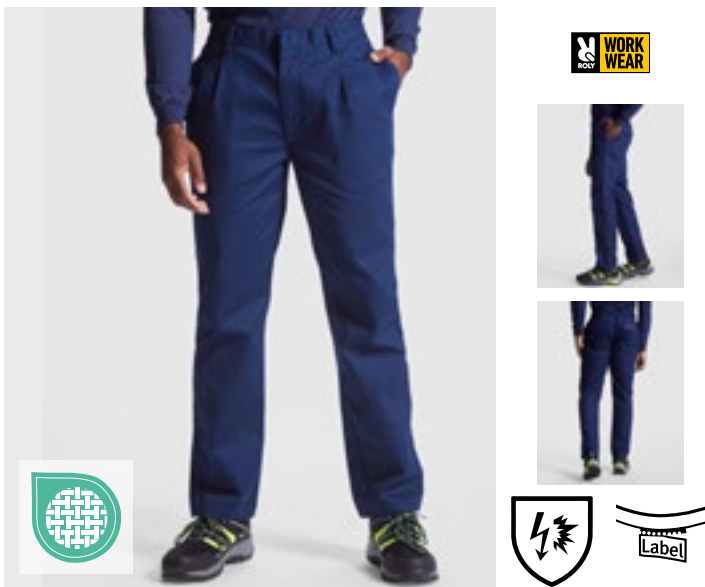
Twill | Bequemer und elastischer Stoff | Kontrastierende Gürtelschlaufen, Klappen, Falten und Besätze | Elastischer Bund hinten | Zwei Fronttaschen | Zwei Gesäßtaschen mit Patte und Klettverschluss | Zwei plissierte Seitentaschen mit Patte und Klettverschluss



RY8408 | PA8408 **Trousers Trooper**
 65% Polyester / 33% Baumwolle / 2% Elasthan
38, 40, 42, 44, 46, 48, 50, 52, 54, 56, 58, 60
 250 g/m² Roly Workwear

BLACK 02/RED 60 | LEAD 23/BLACK 02 | NAVY BLUE 55/ROYAL BLUE 05

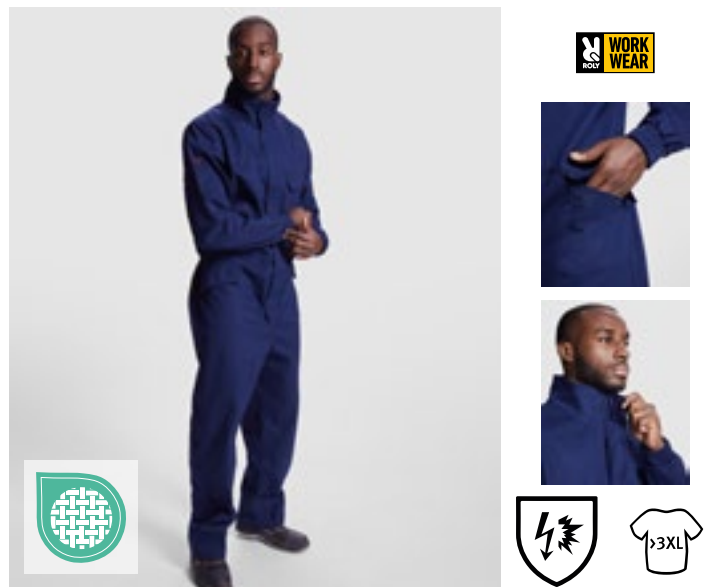
Twill | Bequemer und flexibler Stoff | Elastischer Bund hinten | Kontrastierende Gürtelschlaufen, Klappen, Falten und Besätze | Zwei Fronttaschen | Zwei Gesäßtaschen mit Patte und Klettverschluss | Zwei plissierte Seitentaschen mit Patte und Klettverschluss



RY9400 | FR9400 **Trousers Ranger**
 98% Baumwolle / 2% Karbonfaser
38, 40, 42, 44, 46, 48, 50, 52, 54, 56, 58, 60
 360 g/m² Roly Workwear

NAVY BLUE 55

98% Baumwolle / 2% Karbonfaser, Twill | Lange Hose aus schwer entflammarem Gewebe mit verstellbarem Bund hinten | Zwei Fronttaschen | Gesäß- und Seitentaschen mit Patte und Klettverschluss | Schutz gegen Hitze und Flammen | Elektrostatisch | Schutz gegen die thermischen Risiken eines Lichtbogens | Schutz bei Schweißarbeiten | Herausreißbares Label



RY9404 | FR9404 **Overall Blazer**
 98% Baumwolle / 2% Karbonfaser
S, M, L, XL, XXL, 3XL, 4XL
 360 g/m² Roly Workwear

NAVY BLUE 55

98% Baumwolle / 2% Karbonfaser, Twill | Overall aus schwer entflammarem Gewebe | Frontleiste mit Reißverschluss und Klettverschluss | Brusttasche links, zwei Seitentaschen, eine plissierte Seitentasche und eine Gesäßtasche mit Patte und Klettverschluss | Verstellbare Bündchen | Schutz gegen Hitze und Flammen | Elektrostatische Eigenschaften | Schutz gegen die thermischen Risiken von Lichtbögen | Schutz beim Schweißen und ähnlichem

REGATTA
PROFESSIONAL

NEW



RG563 | TRA563

E-volve Unisex Thermal Hybrid Jacket

100% Polyester
XS, S, M, L, XL, XXL, 3XL

Regatta Professional

ASH (HEATHER)/BLACK	CLASSIC RED/BLACK
MINERAL GREY/ASH (HEATHER)	STRONG BLUE/NAVY

Leichtes 20d-Polyamid-Material mit wasserabweisender Beschichtung | Warmes gestricktes Extol-Stretch-Gewebe | 100% recycelte Warmloft-Isolierung | Stretch-Bündchen an Kragen, Bündchen und Saum | Zwei tief sitzende Reißverschlusstaschen und 2 Brusttaschen mit Reißverschluss, mit Reißverschluss-Abdeckung innen | Reflektierendes Druckdetail | Raum für Dekoration im Brustbereich | Aus recycelten Materialien | Nylon: 37 g/m², Stretch: 235 g/m²



REGATTA
PROFESSIONAL

NEW



STRETCH



RG753 | TRA753

E-volve Unisex 2-Layer Softshell Jacket

100% Polyester
XS, S, M, L, XL, XXL, 3XL
260 g/m²

Regatta Professional

ASH (HEATHER)/BLACK	CLASSIC RED/BLACK
MINERAL GREY/ASH (HEATHER)	STRONG BLUE/NAVY

Softshell-Stretchmaterial, innen warm angeraut | Wind- und wasserabweisendes Material | Stretch-Bündchen an Kragen, Bündchen und Saum | Zwei tief sitzende Reißverschlusstaschen und 2 Brusttaschen mit Reißverschluss, mit Reißverschluss-Abdeckung innen | Reflektierendes Druckdetail | Raum für Dekoration im Brustbereich | Aus recycelten Materialien





NEW
REGATTA PROFESSIONAL
RG720 | TRF720 **E-voive Unisex Knit Effect Stretch Midlayer Jacket**

100% Polyester
 XS, S, M, L, XL, XXL, 3XL

Regatta Professional



Polyester-Stretch (235 g/m²), melierter Fleecestoff (250 g/m²) mit Strickoptik | Warmes gestricktes Extol-Stretch-Gewebe | Stretch-Bündchen an Kragen, Bündchen und Saum | Zwei tief sitzende Reißverschlussaschen und 2 Brusttaschen mit Reißverschluss, mit Reißverschluss-Abdeckung innen | Reflektierendes Druckdetail | Raum für Dekoration im Brustbereich | Aus recycelten Materialien



NEW
REGATTA PROFESSIONAL
RG905 | TRA905 **E-voive Unisex Thermal Hybrid Bodywarmer**

100% Polyamid
 XS, S, M, L, XL, XXL, 3XL

Regatta Professional



Leichtes 20d-Polyamid-Gewebe (37 g/m²) mit wasserabweisender Beschichtung | Extol-Stretch-Gewebe (235 g/m²) mit warmer gestrickter Rückseite | 100% recycelte Warmloft-Isolierung | Stretch-Einfassung an Ärmeln, Saum und Kragen | Zwei tief sitzende Reißverschlussaschen und 2 Brusttaschen mit Reißverschluss, mit Reißverschluss-Abdeckung innen | Reflektierendes Druckdetail | Raum für Dekoration im Brustbereich | Aus recycelten Materialien



NEW
REGATTA PROFESSIONAL
RG907 | TRA907 **E-voive Unisex 2-Layer Softshell Bodywarmer**

96% Polyester / 4% Elasthan
 XS, S, M, L, XL, XXL, 3XL
 260 g/m²

Regatta Professional



Softshell-Stretchmaterial, innen warm angeraut | Wind- und wasserabweisendes Material | Stretch-Einfassung an Ärmeln, Saum und Kragen | Zwei tief sitzende Reißverschlussaschen und 2 Brusttaschen mit Reißverschluss, mit Reißverschluss-Abdeckung innen | Reflektierendes Druckdetail | Raum für Dekoration im Brustbereich | Aus recycelten Materialien



NEW
REGATTA PROFESSIONAL
RG914 | TRA914 **E-voive Unisex Knit Effect Stretch Bodywarmer**

100% Polyester
 XS, S, M, L, XL, XXL, 3XL

Regatta Professional



Polyester-Stretch (235 g/m²) melierter Fleecestoff (250 g/m²) mit Strickoptik | Warmes gestricktes Extol-Stretch-Gewebe | Stretch-Einfassung an Ärmeln, Saum und Kragen | Zwei tief sitzende Reißverschlussaschen und 2 Brusttaschen mit Reißverschluss, mit Reißverschluss-Abdeckung innen | Reflektierendes Druckdetail | Raum für Dekoration im Brustbereich | Aus recycelten Materialien





REGATTA
PROFESSIONAL



RG501 | TRJ501 **Pro Cargo Holster Trouser**

65% Polyester / 35% Baumwolle
30, 32, 34, 36, 38, 40 / Länge: 29 (kurz), 31 (normal), 33 (lang)

Regatta Professional

BLACK NAVY

Strapazierfähiges Polyester-/Baumwollgewebe | Leicht zugängliche Holstertaschen | Hammerschlaufe und D-Ring-Befestigung | Teilelastischer Taillenzug | Dreifachnähte mit verstärktem Schritt



REGATTA
PROFESSIONAL



RG100 | TRP100 **Kneepad (1 Pair)**

100% Ethylenvinylacetat
One Size

Regatta Professional

BLACK

Passt zu den Regatta-Workwear-Hosen RG600, RG5000, RGH335, RGH336, RG367R, RG368R, RG373R, RG374R | Leicht und strapazierfähig | Schützende, gepolsterte Knieschoner | Ergonomisches Design für besseren Komfort und optimale Passform | Fest, robust und flexibel



REGATTA
PROFESSIONAL



RG600 | TRJ600 **Pro Action Trouser**

65% Polyester / 35% Baumwolle
28, 30, 32, 34, 36, 38, 40, 42, 44, 46 / Länge: 29 (kurz), 31 (normal), 33 (lang)
245 g/m²

Regatta Professional

BLACK NAVY

Strapazierfähiges Baumwoll-Mischgewebe | Dauerhaft wasserabweisendes Finish | Teil-elastischer Taillenzug | Kniepolstertaschen | Gürtelschlaufen | Hosenschlitz mit Reißverschluss | Metall-Ösenknopf Mitte vorn | Zwei Fronttaschen, eine mit kleiner Münztasche | Multitaschen mit Reißverschluss | Eine Seitentasche mit Reißverschluss | Zwei Gesäßtaschen | Verstärkte Schritt naht | Verstärkte Säume mit Dreifach-Nähten | Erhältlich mit kurzer, normaler und langer Beinlänge



REGATTA
PROFESSIONAL



RG0601 | TRJ601 **Women's Pro Action Trousers**

65% Polyester / 35% Baumwolle
10 (36), 12 (38), 14 (40), 16 (42), 18 (44), 20 (46) / Länge: 27 (kurz), 29 (normal), 31 (lang)

Regatta Professional

BLACK NAVY

Strapazierfähiges Polyester-/Baumwollgewebe | Design mit fünf Taschen | Teilelastischer Taillenzug | Dreifachnähte mit verstärktem Schritt



REGATTA PROFESSIONAL



RG3890 | TRJ389 **Men's Pro Cargo Short**

65% Polyester / 35% Baumwolle
28, 30, 32, 33, 34, 36, 38, 40, 42, 44, 46 Inch
245 g/m²

Regatta Professional

BLACK NAVY

Strapazierfähiges Polyester- / Baumwoll-Twillgewebe mit wasserabweisender Oberfläche | Mehrere Taschen | Teilelastischer Taillenzug | Dreifachnähte mit verstärktem Schritt



REGATTA PROFESSIONAL



RG332 | TRJ332 **Action Short**

65% Polyester / 35% Baumwolle
30, 32, 34, 36, 38, 40, 42, 44, 46 Inch
170 g/m²

Regatta Professional

BLACK LICHTEN NAVY

Baumwoll-Mischgewebe | Dauerhaft wasserabweisendes Finish | Teil-elastischer Taillenzug | Gürtelschlaufen | Zwei große Fronttaschen mit Saumfalten | Zwei hintere Taschen, davon eine mit verdecktem Reißverschluss



REGATTA PROFESSIONAL



RG5000 | TRJ500 **Pro Cargo Trouser**

65% Polyester / 35% Baumwolle
28, 30, 32, 34, 36, 38, 40, 42, 44, 46 / Länge: 29 (kurz), 31 (normal), 33 (lang)
245 g/m²

Regatta Professional

BLACK NAVY

Strapazierfähiges Baumwoll-Mischgewebe | Dauerhaft wasserabweisendes Finish | Teil-elastischer Taillenzug | Kniepolstertaschen | Gürtelschlaufen | Hosenschlitz mit Reißverschluss | Metall-Ösenknopf Mitte vorn | Zwei Fronttaschen, eine Cargo-Seitentasche mit Knopfverschluss, zwei Gesäßtaschen | Seitliche Zollstock-Tasche am Bein | D-Ring-Befestigung | Hammerschleife | Verstärkte Schrittnaht | Verstärkte Säume mit Dreifach-Nähten | Erhältlich mit kurzer, normaler und langer Beinlänge



REGATTA PROFESSIONAL



RG330 | TRJ330 **Action Trouser**

65% Polyester / 35% Baumwolle
Bundweite: 28, 30, 32, 33, 34, 36, 38, 40, 42, 44, 46 Inch / Länge: 29 (kurz), 31 (normal), 33 (lang)
170 g/m²

Regatta Professional

BLACK DARK GREY (SOLID) GREEN LICHTEN

Baumwoll-Mischgewebe | Dauerhaft wasserabweisendes Finish | Teil-elastischer Taillenzug | Verstärkte Kniepartie | Gürtelschlaufen | Mehrere Taschen mit verdeckten Reißverschlüssen | Reißverschluss-Tasche mit Abdeckung rechts | Zwei große Fronttaschen mit Saumfalten | Zwei Gesäßtaschen - Eine Reißverschluss-Tasche mit Abdeckung | In drei Beinlängen erhältlich



REGATTA PROFESSIONAL



RG334 | TRJ334 **Women's Action Trouser**

65% Polyester / 35% Baumwolle
Bundweite: 8 (34), 10 (36), 12 (38), 14 (40), 16 (42), 18 (44), 20 (46), 22 (48) UK-Größe (EU-Größe) / Länge: 27 (kurz), 29 (normal), 31 (lang)
170 g/m²

Regatta Professional

8(34)/27, 8(34)/29, 8(34)/31, 10(36)/27, 10(36)/29, 10(36)/31, 12(38)/27, 12(38)/29, 12(38)/31, 14(40)/27, 14(40)/29, 14(40)/31, 16(42)/27, 16(42)/29, 16(42)/31, 18(44)/27, 18(44)/29, 18(44)/31, 20(46)/27, 20(46)/29, 20(46)/31, 22(48)/27, 22(48)/29, 22(48)/31

NAVY

BLACK

Baumwoll-Mischgewebe | Dauerhaft wasserabweisendes Finish | Verstärkte Kniepartie | Gürtelschlaufen | Mehrere Taschen mit verdeckten Reißverschlüssen | Reißverschluss-Tasche mit Abdeckung rechts | Zwei Gesäßtaschen - Eine Reißverschluss-Tasche mit Abdeckung | Teil-elastischer Taillenzug | In drei Beinlängen erhältlich



CARSON contrast



CR800 | CCC **Contrast Sandwich Cap**

65% Baumwolle / 35% Polyester

One Size

300 g/m²

Carson Contrast

BLACK/GREY	DEEP NAVY/GREY	GREY/BLACK
RED/GREY	ROYAL/GREY	WHITE/GREY

6-Panel-Sandwich-Cap | Fünffach-Naht auf vorgeformtem Schirm | Genähte Ösen | Klettverschluss | Material und Farbe passend zur Carson Workwear-Kollektion | Waschbar bis 60 °C



CARSON contrast



CR801 | KSAB **Knee Pads**

One Size

Carson Contrast

BLACK

Ergonomisches Kniekissen | Einfache Anwendung | Paarweise gepackt



CARSON contrast



CR750 | CC700 **Contrast Work Vest**

65% Baumwolle / 35% Polyester

S, M, L, XL, XXL

300 g/m²

Carson Contrast

BLACK/GREY	DEEP NAVY/GREY	GREY/BLACK
RED/GREY	ROYAL/GREY	WHITE/GREY

Reflektierende Paspel an Brust und Rücken | Golfalte in Kontrastfarbe für optimale Bewegungsfreiheit | Verdeckte Druckknöpfe | Keine Rückennaht für bessere Bedruckbarkeit | Taschen mit Patte und Klettverschluss | Innentasche, verdeckte Seitentaschen | Rückseite der Taschenpatten und Kragenunterseite in Kontrastfarbe | Waschbar bis 60 °C



CARSON contrast



CR700 | CC710 **Contrast Work Jacket**

65% Baumwolle / 35% Polyester

42, 44, 46, 48, 50, 52, 54, 56, 58, 60, 62, 64

300 g/m²

Carson Contrast

BLACK/GREY	DEEP NAVY/GREY	GREY/BLACK
RED/GREY	ROYAL/GREY	WHITE/GREY

Reflektierende Paspel an Brust und Rücken | Golfalte in Kontrastfarbe für optimale Bewegungsfreiheit | Verdeckte Druckknöpfe | Keine Rückennaht für bessere Bedruckbarkeit | Taschen mit Patte und Klettverschluss | Innentasche, verdeckte Seitentaschen | Rückseite der Taschenpatten und Kragenunterseite in Kontrastfarbe | Waschbar bis 60 °C



CARSON
contrast



CR481 | CC709S **Contrast Work Shorts**

65% Baumwolle / 35% Polyester
42, 44, 46, 48, 50, 52, 54, 56, 58, 60, 62, 64
300 g/m²

Carson Contrast

BLACK/GREY	DEEP NAVY/GREY
GREY/BLACK	RED/GREY
ROYAL/GREY	WHITE/GREY

YKK Metall-Reißverschluss | Flexbund mit Gürtelschlaufen | Variable KlettOmatic-Systemverschlüsse (Druckknöpfe mit Klettverschluss) | Gesäßtaschen mit Innen-Klettverschluss | Sicherheitstasche mit verdecktem Reißverschluss | Beuteltasche mit Handy-/Stift-Fach | Seitennaht mit reflektierender Paspel | Waschbar bis 60 °C



BEST SELLER

CARSON
contrast



CR480 | CC709H **Contrast Work Pants**

65% Baumwolle / 35% Polyester
Standardgrößen: 42, 44, 46, 48, 50, 52, 54, 56, 58, 60, 62, 64 /
Schlanke Größen: 90, 94, 98, 102, 106, 110 / Untersetzte Größen: 25, 26, 27, 28, 29
300 g/m²

Carson Contrast

BLACK/GREY	DEEP NAVY/GREY
GREY/BLACK	RED/GREY
ROYAL/GREY	WHITE/GREY

YKK Metall-Reißverschluss | Flexbund mit Gürtelschlaufen | Variable KlettOmatic-Systemverschlüsse (Druckknöpfe mit Klettverschluss) | Gesäßtaschen mit Innen-Klettverschluss | Sicherheitstasche mit verdecktem Reißverschluss | Beuteltasche mit Handy-/Stift-Fach | Taschen für optionale Kniepolster | Seitennaht mit reflektierender Paspel | Waschbar bis 60 °C



CARSON
contrast



CR483 | CC726 **Contrast Bib Pants**

65% Baumwolle / 35% Polyester
Standardgrößen: 42, 44, 46, 48, 50, 52, 54, 56, 58, 60, 62, 64 /
Schlanke Größen: 90, 94, 98, 102, 106, 110 / Untersetzte Größen: 25, 26, 27, 28, 29
300 g/m²

Carson Contrast

BLACK/GREY	DEEP NAVY/GREY
GREY/BLACK	RED/GREY
ROYAL/GREY	WHITE/GREY

YKK Metall-Reißverschluss | YKK Kunststoff-Steckschnallen | Variable KlettOmatic-Systemverschlüsse (Druckknöpfe mit Klettverschluss) | Gesäßtaschen mit Innen-Klettverschluss | Beuteltasche mit Handy-/Stift-Fach | Taschen für optionale Kniepolster | Seitennaht mit reflektierender Paspel | Doppel-Latztasche, Außenklappen mit Klettverschluss | Waschbar bis 60 °C



CARSON
CLASSIC
WORKWEAR



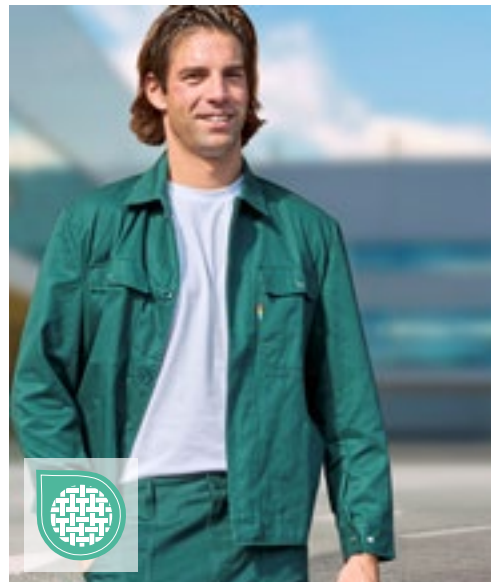
CR701 | KTH709J **Classic Long Work Jacket**

100% Baumwolle
44, 46, 48, 50, 52, 54, 56, 58, 60, 62
285 g/m²

Carson Classic Workwear

NAVY	ORANGE	ROYAL	WHITE
------	--------	-------	-------

Millionenfach bewährte Drill-Qualität | Jacke in klassischer Langform | Verdeckte Knopfleiste | Glatter Rücken (ohne Mittelnah, ideal zum Bedrucken oder Besticken) | Vorgeschrumpft | Waschbar bis 60 °C



CARSON
CLASSIC
WORKWEAR



CR702 | KTH728 **Classic Blouson Work Jacket**

100% Baumwolle
44, 46, 48, 50, 52, 54, 56, 58, 60, 62
285 g/m²

Carson Classic Workwear

MOOSGREEN	NAVY	ROYAL
-----------	------	-------

Millionenfach bewährte Drill-Qualität | Jacke mit sicherheitsgerechtem Komfortschnitt | Verdeckte Knopfleiste | Mit fünf Taschen | Vorgeschrumpft | Waschbar bis 60 °C

WORKWEAR (WORKWEAR-KONZEPTE)



CARSON
CLASSIC
WORKWEAR



CR703 | KTH741 **Classic Work Coat**

100% Baumwolle
44, 46, 48, 50, 52, 54, 56, 58, 60, 62
285 g/m²

Carson Classic Workwear

GREY **NAVY** **ROYAL** **WHITE**

Millionenfach bewährte Drill-Qualität | Praktischer Arbeitsmantel mit verdeckter Knopfleiste | Fünf Taschen inklusive zweier Innentaschen | Handytasche (Klettverschluss) | Angenähter Rückengürtel | Waschbar bis 60 °C



CARSON
CLASSIC
WORKWEAR



CR770 | KTH735 **Classic Overall**

100% Baumwolle
44, 46, 48, 50, 52, 54, 56, 58, 60, 62, 64
285 g/m²

Carson Classic Workwear

MOOSGREEN **NAVY** **ORANGE** **WHITE**

Arbeitsanzug mit verdecktem Reißverschluss | Verstärkte Knie | Sieben Taschen, inklusive ein Stiffach pro Bein | Gummizug für optimale Passform | Vorgeschrumpft | Waschbar bis 60 °C



CARSON
CLASSIC
CASUALS



CR486 | KTHKS **Classic Cargo Shorts**

100% Baumwolle
28, 30, 32, 34, 36, 38, 40, 42 Inch
280 g/m²

Carson Classic Casuals

BLACK **DEEP NAVY** **KHAKI**

100% gekämmte Baumwolle (Twill) | Zwei Cargotaschen mit Klettverschluss | Fertig gewaschen, vorgeschumpft | Innen-Hüfttaschen mit Knopf | YKK-Reißverschluss | Waschbar bis 60 °C



CARSON
CLASSIC
WORKWEAR



CR482 | KTH709H **Classic Work Pants**

100% Baumwolle
44, 46, 48, 50, 52, 54, 56, 58, 60, 62
285 g/m²

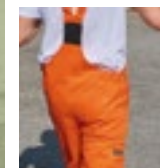
Carson Classic Workwear

MOOSGREEN **NAVY** **ORANGE**
ROYAL **WHITE**

Millionenfach bewährte Drill-Qualität | Klassische Hose mit elastischen Bund und Gürtelschlaufen | Vier Taschen, davon eine Zollstocktasche | Hose mit Knieverstärkung | Vorgeschrumpft | Waschbar bis 60 °C



CARSON
CLASSIC
WORKWEAR



CR484 | KTH726 **Classic Bib Pants**

100% Baumwolle
44, 46, 48, 50, 52, 54, 56, 58, 60, 62
285 g/m²

Carson Classic Workwear

MOOSGREEN **NAVY** **ORANGE**
ROYAL **WHITE**

Millionenfach bewährte Drill-Qualität | Knieverstärkung | Hochgeschnittene Seiten mit verstellbarem und elastischem Bund | Doppelte Latztaschen, Seiten- und Zollstocktaschen | Vorgeschrumpft | Waschbar bis 60 °C | Schnallen beim Waschen schließen, da diese sich sonst verformen!

BEST
SELLER

B&C
BE INSPIRED



BCTUC01 | TUC01 **Perfect Pro Tee**

100% Baumwolle
S, M, L, XL, XXL, 3XL, 4XL
185 g/m²

B&C

BLACK DARK GREY (SOLID) NAVY **RED**
WHITE

Einlaufvorbehandelte, ringgesponnene Baumwolle / Single-Jersey | Röhrenförmige Konstruktion, Single-Jersey | 2-lagiger Kragen und Bündchen in 1x1 Ripp-Strick mit Lycra® | Verstärkte Flatlock-Nähte | Necktape | Flatlock-Nähte für verminderte Reibung (Armausschnitte und Schultern) und mehr Komfort | Mit Vierfachnaht verstärkte Verschleißstellen für mehr Haltbarkeit | Mit Doppelnaht verstärkte Verschleißstellen für mehr Haltbarkeit | Pflegeleicht, waschbar bis 60 °C, trocknergeeignet | Kurzärmeliges Workwear-T-Shirt mit Rundhalsausschnitt | Halbmondförmige Passe und Aufhänger am Kragenband | Eingesetzte Ärmel | Versetzte Nähte für verminderte Reibung | B&C Collection ist Mitglied der Fair Wear Foundation

B&C
BE INSPIRED



BCPUC11 | PUC11 **Energy Pro Polo**

65% Polyester / 35% Baumwolle
S, M, L, XL, XXL, 3XL, 4XL
200 g/m²

B&C

BLACK DARK GREY (SOLID) NAVY

Vorgewaschenes, ringgesponnenes und gekämmtes Baumwoll-Piqué | Flatlock-Nähte an Schultern und Armausschnitten für verminderte Reibung und mehr Komfort | Kurzärmeliges Poloshirt aus schwerem Piqué im Workwear-Style | Eingesetzte Ärmel | Praktische, eingesetzte Brusttasche | Kragen und Bündchen in 1x1 Ripp-Strick | Knopfleiste mit 3 farblich abgestimmten Knöpfen | Necktape | Verstärkte Seitenschlitze (Fischgrät-Band und -verstärkung) | Pflegeleicht, waschbar bis 60 °C, trocknergeeignet | Seitennähte | Verlängerter Rücken | Verstärkte Doppelnähte für erhöhte Haltbarkeit | Halbmondförmige Passe: Schildchen innen für Kennzeichnung | Aufhänger | B&C Collection ist Mitglied der Fair Wear Foundation

B&C
BE INSPIRED



BCPUC10 | PUC10 **Skill Pro Polo**

100% Baumwolle
S, M, L, XL, XXL, 3XL, 4XL
230 g/m²

B&C

BLACK DARK GREY (SOLID) NAVY

Kurzarm-Poloshirt in schwerer Qualität im Workwear-Style, vorgewaschen, aus gekämmtem, ringgesponnenen Baumwoll-Piqué | Praktische, eingesetzte Brusttasche | Modernes Design | Knopfleiste mit 3 farblich abgestimmten Knöpfen | Necktape | Vierfach verstärkte Naht an Knopfleiste | Verlängerter Rücken | Aufhänger | Vierfach verstärkte Nähte an Schultern und Armausschnitten | Mit Doppelnaht verstärkte Verschleißstellen für mehr Haltbarkeit | Kragen und Bündchen in 1x1 Ripp-Strick | Seitennähte | Halbmondförmige Passe: Schildchen innen für Kennzeichnung | Versetzte Schulternähte gegen Scheuern für verbesserten Komfort | Verstärkte Seitenschlitze (Fischgrät-Band und -verstärkung) für Komfort, Bewegungsfreiheit und Haltbarkeit | Pflegeleicht, waschbar bis 60 °C, trocknergeeignet | B&C Collection ist Mitglied der Fair Wear Foundation

B&C
BE INSPIRED



BCWUC20 | WUC20 **Unisex Hero Pro Sweat**

80% Baumwolle / 20% Polyester
S, M, L, XL, XXL, 3XL, 4XL
280 g/m²

B&C

BLACK BROWN DARK GREY (SOLID) NAVY
RED

Abfallende Schulternähte gegen Kratzen | Weicher Griff und Bewegungsfreiheit dank des qualitativ hochwertigen Materials (PST Technology) | Ärmelbund und Kragen in 2x2 Ripp-Strick für Schutz gegen Wind und Kälte | Eingesetzte Ärmel | Hohe Einlaufstabilität | Rundhals-Sweatshirt | Angeraute Fleece-Innenseite | Halbmondförmige Passe und Aufhänger am Kragenband | Waschbar bis 60°C | Moderner Workwear-Style | Seitennähte | 80% gekämmte Baumwolle / 20% Polyester | B&C Collection ist Mitglied der Fair Wear Foundation

BEST
SELLER



B&C
COLLECTION



BCJUC40 | JUC40 Expert Pro Bodywarmer

100% Polyester
S, M, L, XL, XXL, 3XL, 4XL

B&C COLLECTION



Außen: 100% Ripstop-Polyester, winddicht, wasserabweisend und wasserdicht | Innen: 100% wattiertes Polyesterfutter (200 g/m²) / Microfleece-Futter für Taschen und Kragen | 3 zusätzliche Außentaschen für Stifte | Fronttaschen mit Zweifach-Eingriff mit seitlichem Zugriff auf Fleece-Handwärmer sowie Klappe mit Klettverschlüssen für zusätzliche Wärme, leicht zugänglich | Versetzte Schulternähte gegen Scheuern für verbesserten Komfort und längere Haltbarkeit | Weit ausgeschnittene Armausschnitte mit elastischen Wetterprotektoren für mehr Komfort und Wärme | Handytasche (iPhone-Größe) mit Klettverschluss und Klappe für leichten Zugriff | Tasche mit vertikalem und stabilem 2-Wege-Reißverschluss für einen modischen Look, Schieber für leichten Zugriff | Reißverschluss im Kragen, durchgehender Reißverschluss vorne mit Kinnschutz, Reißverschluss-Schieber, 3 Velcro-Klettverschlüsse und 2 Druckknöpfe (oben und unten) - festmachbare Windschutzleiste für leichten Zugriff | Aufgesetzte Innentasche für Brieftasche mit Velcro-Klettverschluss | Halbmondförmige Passe: Schildchen innen für Kennzeichnung | Reflektions-Streifen vorne für bessere Sichtbarkeit | Doppelt genähte Säume an Schultern, Armausschnitten und Taille; Taschen mit Verschlusslasche für mehr Stabilität | Einfacher Zugang für Veredelung durch Reißverschluss-Öffnung an der unteren Rückseite des Futters | Mit Microfleece gefütterter Nacken für extra Wärme und Komfort | B&C Collection ist Mitglied der Fair Wear Foundation



B&C
COLLECTION



BCJUC42 | JUC42 Jacket Shield Softshell Pro

96% Polyester / 4% Elasthan
S, M, L, XL, XXL, 3XL, 4XL

B&C COLLECTION



Außenschicht: Leistungsstarkes Mini-Ripstop-Softshell aus 96% Polyester und 4% Elasthan | Mittelschicht: wasserdichte (2.000 mm) und atmungsaktive (1.000 g/m²) TPU-Schichtmembran | Innenschicht: Antipilling-Microfleece aus 100% Polyester für zusätzlichen Wärmeschutz | 3-lagige PRO-Softshell-Jacke aus Ripstop-Material | Innenschicht aus Microfleece für zusätzlichen Wärmeschutz | Verstärkte Besätze (schwarz) an Schultern, Ellenbogen und hinterem Saum | Längere Rückenpartie für Bewegungsfreiheit, Wärme und Schutz beim Bücken oder Knien | Reflektierende Paspelierung an Schulterbesätzen und unterem Rückenteil für bessere Sichtbarkeit | Nahtlose Schulterbesätze für mehr Komfort und Wasserdichtigkeit | Ergonomische Passform für optimale Bewegungsfreiheit, zusätzlich verbessert durch die Elastizität des Stoffes | 5 geräumige Multifunktionstaschen (3 außen, 2 innen) | Vollständiger Zugang zur Veredelung am Vorder- und Rückenteil und an den Ärmeln | Verstellbarer Saum mit Kordeln und Stoppern | B&C Collection ist Mitglied der Fair Wear Foundation



B&C
COLLECTION

BCJUC41 | JUC41 Jacket Shelter Pro

100% Polyester
S, M, L, XL, XXL, 3XL, 4XL

B&C COLLECTION



Außenschicht: 100% Ripstop-Polyester, wasserdicht (5.000 mm), windabweisend (230 g/m²) | Innenschicht: Wärmeisoliertes, dick wattiertes Futter (200 g/m²) für zusätzlichen Wärmeschutz | Hochfunktionale, schwere PRO-Jacke mit ergonomischer versteckter Kapuze | 12 Multifunktionstaschen | Längere Rückenpartie für Bewegungsfreiheit, Wärme und Schutz beim Bücken oder Knien | Reflektierende Paspelierung an Vorder- und Rückenteil für mehr Sichtbarkeit und Sicherheit | Ripstop-Außenschicht sorgt für mehr Widerstandsfähigkeit gegen Abnutzung und Verschleiß | 1 leicht zugängliche Smartphone-Tasche mit Klettverschluss außen, 3 zusätzliche Stifftaschen außen, 2 Fronttaschen mit Zweifach-Eingriff mit seitlichem Zugriff auf Fleece-Handwärmer | 1 aufgesetzte Innentasche für Brieftasche | 1 Armtasche mit Reißverschluss | Ergonomische Reißverschluss-Züge für einen leichten Zugang | Verstellbare Bündchen mit Klettverschluss für einen besseren Sitz | Stoff für alle Drucktechnologien und zum Besticken geeignet | B&C Collection ist Mitglied der Fair Wear Foundation





JN1824 | JN1824 **Men's Workwear T-Shirt -STRONG-**

50% Baumwolle / 50% Polyester
XS, S, M, L, XL, XXL, 3XL, 4XL, 5XL, 6XL
180 g/m² James&Nicholson

BLACK/CARBON	CARBON/BLACK
DARK GREEN/BLACK	NAVY/NAVY
RED/BLACK	ROYAL/NAVY
STONE/BLACK	WHITE/CARBON

Strapazierfähiges und pflegeleichtes T-Shirt mit Kontrast-Einsätzen | Materialmix aus gekämmter, ringgesponnener Bio-Baumwolle und recyceltem Polyester für optimale Form- und Waschbeständigkeit | Kontrastfarbene Einsätze an Seite und Schulter | Halsbündchen mit Elasthan | Nackenband | Waschbar bis 60 °C | Trocknergeeignet



JN1823 | JN1823 **Ladies' Workwear T-Shirt -STRONG-**

50% Baumwolle / 50% Polyester
XS, S, M, L, XL, XXL, 3XL, 4XL
180 g/m² James&Nicholson

BLACK/CARBON	CARBON/BLACK
DARK GREEN/BLACK	NAVY/NAVY
RED/BLACK	ROYAL/NAVY
STONE/BLACK	WHITE/CARBON

Strapazierfähiges und pflegeleichtes T-Shirt mit Kontrast-Einsätzen | Materialmix aus gekämmter, ringgesponnener Bio-Baumwolle und recyceltem Polyester für optimale Form- und Waschbeständigkeit | Kontrastfarbene Einsätze an Seite und Schulter | Halsbündchen mit Elasthan | Nackenband | Waschbar bis 60 °C | Trocknergeeignet | Leicht tailliert



JN1826 | JN1826 **Men's Workwear Polo -STRONG-**

50% Baumwolle / 50% Polyester
XS, S, M, L, XL, XXL, 3XL, 4XL, 5XL, 6XL
200 g/m² James&Nicholson

BLACK/CARBON	CARBON/BLACK
DARK GREEN/BLACK	NAVY/NAVY
RED/BLACK	ROYAL/NAVY
STONE/BLACK	WHITE/CARBON

Strapazierfähiges und pflegeleichtes Polo mit Kontrast-Einsätzen | Materialmix aus gekämmter, ringgesponnener Bio-Baumwolle und recyceltem Polyester für optimale Form- und Waschbeständigkeit | Kontrastfarbene Einsätze an Seite und Schulter | Gestrickter Polokragen | Nackenband | 4-Knopfleiste | Waschbar bis 60 °C | Trocknergeeignet



JN842 | JN842 **Men's Workwear Fleece Jacket -STRONG-**

100% Polyester
XS, S, M, L, XL, XXL, 3XL, 4XL, 5XL, 6XL
280 g/m² James&Nicholson

BLACK/CARBON	CARBON/BLACK
DARK GREEN/BLACK	NAVY/NAVY
RED/BLACK	ROYAL/NAVY
STONE/BLACK	WHITE/CARBON

Strapazierfähige Fleece Jacke im Materialmix | Pflegeleichter Antipilling-Microfleece | Elastische Softshell-Einsätze in Kontrastfarbe an Arm und Seite | Unterlegter Reißverschluss mit Kinnschutz | Stehkragen | Zwei seitliche Taschen und Ärmeltasche mit Reißverschluss



JN841 | JN841 **Ladies' Workwear Fleece Jacket -STRONG-**

100% Polyester
XS, S, M, L, XL, XXL, 3XL, 4XL
280 g/m² James&Nicholson

BLACK/CARBON	CARBON/BLACK
DARK GREEN/BLACK	NAVY/NAVY
RED/BLACK	ROYAL/NAVY
STONE/BLACK	WHITE/CARBON

Strapazierfähige Fleece Jacke im Materialmix | Pflegeleichter Antipilling-Microfleece | Elastische Softshell-Einsätze in Kontrastfarbe an Arm und Seite | Unterlegter Reißverschluss mit Kinnschutz | Stehkragen | Zwei seitliche Taschen und Ärmeltasche mit Reißverschluss | Leicht tailliert



JN1825 | JN1825 **Ladies' Workwear Polo -STRONG-**

50% Baumwolle / 50% Polyester
XS, S, M, L, XL, XXL, 3XL, 4XL
200 g/m² James&Nicholson

BLACK/CARBON	CARBON/BLACK
DARK GREEN/BLACK	NAVY/NAVY
RED/BLACK	ROYAL/NAVY
STONE/BLACK	WHITE/CARBON

Strapazierfähiges und pflegeleichtes Polo mit Kontrast-Einsätzen | Materialmix aus gekämmter, ringgesponnener Bio-Baumwolle und recyceltem Polyester für optimale Form- und Waschbeständigkeit | Kontrastfarbene Einsätze an Seite und Schulter | Gestrickter Polokragen | Nackenband | 4-Knopfleiste | Waschbar bis 60 °C | Trocknergeeignet | Leicht tailliert



JN862 | JN862 **Men's Knitted Workwear Fleece Jacket -STRONG-**

100% Polyester
XS, S, M, L, XL, XXL, 3XL, 4XL, 5XL, 6XL
280 g/m²

James&Nicholson

BLACK/BLACK	CARBON MELANGE/BLACK	DARK GREEN MELANGE/BLACK
NAVY/NAVY	RED MELANGE/BLACK	ROYAL MELANGE/NAVY
STONE MELANGE/BLACK	WHITE MELANGE/CARBON	

Pflegeleichte Strickfleece-Jacke im Materialmix | Weiches, wärmendes, pflegeleichtes Material in Melange-Optik | Außenseite Strick-Optik, Innenseite flauschig weich angeraut | Elastische Softshell-Einsätze an Seite, Schulter und Ärmel | Zwei Seitentaschen mit verdecktem Reißverschluss | Stehkragen | Durchgehend unterlegter Reißverschluss mit Kinnschutz

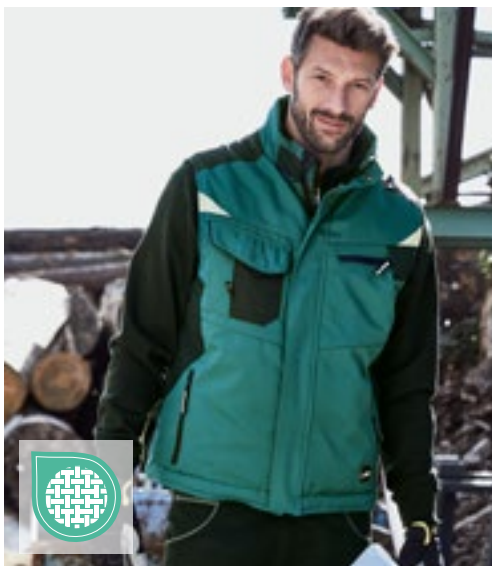
JN861 | JN861 **Ladies' Knitted Workwear Fleece Jacket -STRONG-**

100% Polyester
XS, S, M, L, XL, XXL, 3XL, 4XL
280 g/m²

James&Nicholson

BLACK/BLACK	CARBON MELANGE/BLACK	DARK GREEN MELANGE/BLACK
NAVY/NAVY	RED MELANGE/BLACK	ROYAL MELANGE/NAVY
STONE MELANGE/BLACK	WHITE MELANGE/CARBON	

Pflegeleichte Strickfleece-Jacke im Materialmix | Weiches, wärmendes, pflegeleichtes Material in Melange-Optik | Außenseite Strick-Optik, Innenseite flauschig weich angeraut | Elastische Softshell-Einsätze an Seite, Schulter und Ärmel | Zwei Seitentaschen mit verdecktem Reißverschluss | Stehkragen | Durchgehend unterlegter Reißverschluss mit Kinnschutz | Leicht tailliert



JN825 | JN825 **Craftsmen Softshell Vest -STRONG-**

100% Polyester, Besatz: 100% Polyamid
XS, S, M, L, XL, XXL, 3XL, 4XL, 5XL, 6XL

James&Nicholson

BLACK/BLACK	BLACK/CARBON	CARBON/BLACK
DARK GREEN/BLACK	NAVY/NAVY	RED/BLACK
ROYAL/NAVY	STONE/BLACK	WHITE/CARBON

Professionelle Softshell-Westе mit warmem Innenfutter | Robustes, strapazierfähiges Softshell-Material | Wind- und wasserabweisend (2.000 mm Wassersäule) | Atmungsaktiv und wasserdampfdurchlässig (2.000 g/m²/24h) | Stehkragen innen mit weichem Fleece | Schulterbereich mit CORDURA® verstärkt | Durchgehend unterlegter Reißverschluss mit Windschutzblende | Seitentaschen, Brusttasche und Innentasche mit Reißverschluss | Brusttasche mit Klappe, Handytasche innen | Reflektions-Elemente (ohne Schutzfunktion/ keine PSA) am Vorder- und Rückenteil | Reißverschluss zur Rückenveredelung

JN845 | JN845 **Workwear Softshell Vest -STRONG-**

100% Polyester
XS, S, M, L, XL, XXL, 3XL, 4XL, 5XL, 6XL
320 g/m²

James&Nicholson

BLACK/BLACK	BLACK/CARBON	CARBON/BLACK
DARK GREEN/BLACK	NAVY/NAVY	RED/BLACK
ROYAL/NAVY	STONE/BLACK	WHITE/CARBON

Professionelle Softshell-Westе mit hochwertiger Ausstattung | Robustes, strapazierfähiges Softshell-Material | Wind- und wasserabweisend (2.000 mm Wassersäule) | Atmungsaktiv und wasserdampfdurchlässig (2.000 g/m²/24h) | Stehkragen, elastischer Armabschluss | Schulterbereich mit CORDURA® verstärkt | Durchgehend unterlegter Reißverschluss mit Windschutzblende | Seitentaschen und Brusttasche mit Reißverschluss | Brusttasche mit Klappe, Innentaschen | Reflektions-Elemente (ohne Schutzfunktion/keine PSA) am Armausschnitt und Rückenteil



JN824 | JN824 **Craftsmen Softshell Jacket -STRONG-**

100% Polyester, Besatz: 100% Polyamid
XS, S, M, L, XL, XXL, 3XL, 4XL, 5XL, 6XL

James&Nicholson

BLACK/BLACK	BLACK/CARBON	CARBON/BLACK
DARK GREEN/BLACK	NAVY/NAVY	RED/BLACK
ROYAL/NAVY	STONE/BLACK	WHITE/CARBON

Professionelle Softshell-Jacke mit warmem Innenfutter | Robustes, strapazierfähiges Softshell-Material | Wind- und wasserabweisend (2.000 mm Wassersäule) | Atmungsaktiv und wasserdampfdurchlässig (2.000 g/m²/24h) | Stehkragen innen mit weichem Fleece | Abnehmbare, regulierbare Kapuze | Schulterbereich mit CORDURA® verstärkt | Durchgehend unterlegter Reißverschluss mit Windschutzblende | Innenliegende wärmende Arm Bündchen | Seitentaschen, Brusttasche und Innentasche mit Reißverschluss | Brusttasche mit Klappe, Innentasche innen | Reflektions-Elemente (ohne Schutzfunktion/keine PSA) am Arm und Rückenteil | Reißverschluss zur Rückenveredelung



JN844 | JN844 **Workwear Softshell Jacket -STRONG-**

100% Polyester
XS, S, M, L, XL, XXL, 3XL, 4XL, 5XL, 6XL
320 g/m²

James&Nicholson

BLACK/BLACK	BLACK/CARBON	CARBON/BLACK
DARK GREEN/BLACK	NAVY/NAVY	RED/BLACK
ROYAL/NAVY	STONE/BLACK	WHITE/CARBON

Robustes, strapazierfähiges Softshell-Material | Wind- und wasserabweisend (2.000 mm Wassersäule) | Atmungsaktiv und wasserdampfdurchlässig (2.000 g/m²/24h) | Stehkragen | Schulterbereich mit CORDURA® verstärkt | Durchgehend unterlegter Reißverschluss mit Windschutzblende | Seitentaschen und Brusttasche mit Reißverschluss | Brusttasche mit Klappe, Innentaschen | Reflektions-Elemente (ohne Schutzfunktion/keine PSA) am Arm und Rückenteil



JN835 | JN835 **Workwear Bermudas -STRONG-**

65% Polyester / 35% Baumwolle, Besatz: 100% Polyamid
42, 44, 46, 48, 50, 52, 54, 56, 58, 60, 62
260 g/m²

James&Nicholson

BLACK/CARBON	CARBON/BLACK	DARK GREEN/BLACK
NAVY/NAVY	RED/BLACK	ROYAL/NAVY
STONE/BLACK	WHITE/CARBON	

Robustes, strapazierfähiges Mischgewebe | Dehnbarer Bund mit Gürtelschlaufen | Mit CORDURA® verstärkte Taschen | Reißfeste Dreifachnaht | Schubtaschen, diverse Werkzeugtaschen | Zwei Taschen mit Reißverschluss | Zollstocktasche, Stiftefächer, Handytasche | Waschbar bis 60 °C | Trocknergeeignet



JN832 | JN832 **Workwear Pants -STRONG-**

65% Polyester / 35% Baumwolle, Besatz: 100% Polyamid
Standardgrößen: 42, 44, 46, 48, 50, 52, 54, 56, 58, 60, 62 / Schlanke Größen: 94, 98, 102, 106, 110 /
Untersetzte Größen: 25, 26, 27, 28
260 g/m²

James&Nicholson

BLACK/CARBON	CARBON/BLACK	DARK GREEN/BLACK
NAVY/NAVY	RED/BLACK	ROYAL/NAVY
STONE/BLACK	WHITE/CARBON	

Robustes, strapazierfähiges Mischgewebe | Dehnbarer Bund mit Gürtelschlaufen | Mit CORDURA® verstärkte Kniepolstertasche | Reißfeste Dreifachnaht | Schubtaschen, diverse Werkzeugtaschen | Zwei Taschen mit Reißverschluss | Zollstocktasche, Stiftefächer, Handytasche | Reflektions-Elemente (ohne Schutzfunktion/keine PSA) an Vorder- und Rückseite | Waschbar bis 60 °C | Trocknergeeignet

WORKWEAR (WORKWEAR-KONZEPTE)



LP01565 | 01565 **Men's Workwear Jacket - Impact Pro**

65% Polyester / 35% Baumwolle
S, M, L, XL, XXL, 3XL, 4XL, 5XL

SOL'S

DARK GREY (SOLID)/BLACK

Hoher Kragen | Reißverschluss-Öffnung mit Schutzleiste | Drei Reißverschluss-Taschen | Verstellbare Bündchen | Innenliegendes Zugband | Reflektierende Paspelierung hinten und an den Ärmeln



LP01567 | 01567 **Men's Workwear Bodywarmer - Mission Pro**

65% Polyester / 35% Baumwolle, Füllung: 100% Polyester
S, M, L, XL, XXL, 3XL, 4XL, 5XL

SOL'S

DARK GREY (SOLID)/BLACK

Stehkragen mit Fleecefutter | Reißverschluss-Öffnung mit Schutzleiste | Vier Taschen inkl. einer Innentasche | Reflektierende Paspelierung hinten | Innenliegendes Zugband | Elastische Armausschnitte



LP01647 | 01647 **Transformer Softshell**

94% Polyester / 6% Elasthan, Innen: 100% Polyester
XS, S, M, L, XL, XXL, 3XL, 4XL, 5XL
340 g/m²

SOL'S

BLACK CHARCOAL GREY FRENCH NAVY
ROYAL BLUE

Unisex | TPU Membran | 8000 mm Wassersäule | Atmungsaktive Membran | Reißverschluss | Drei Reißverschluss-Taschen | Abnehmbare Ärmel und Kapuze | Kapuze und Saum mit Schnürzug



LP80500 | 80500 **Bodywarmer Zenith Pro**

65% Polyester / 35% Baumwolle
S, M, L, XL, XXL, 3XL, 4XL
240 g/m²

SOL'S

BLACK BUGATTI BLUE DARK GREY (SOLID)
NAVY

Unisex-Workwear-Bodywarmer | Sechs Taschen, inklusive einer Handytasche und einer Innentasche | Taschenklappen mit Reflektions-Streifen | Drei Stifttaschen | Integrierter, schwarzer Reißverschluss



LP80503 | 80503 **Bodywarmer Equinox Pro**

65% Polyester / 35% Baumwolle, Füllung: 100% Polyester
S, M, L, XL, XXL, 3XL, 4XL, 5XL

SOL'S

BLACK BOTTLE GREEN DARK GREY (SOLID)
NAVY

Mandarin-Kragen mit Druckknöpfen | Verdeckte Reißverschluss-Leiste mit Druckknöpfen und Klettverschluss | Sieben Taschen, inklusive einer Innentasche, elastische Einsätze an beiden Seiten am Rücken



SOL'S
the fair spirit



LP80601 | 80601

Protection Knee Pads Protect Pro (1 Pair)

100% Polypropylen
One Size

SOL'S

BLACK

Schützende Kniepolster



SOL'S
the fair spirit



LP01560 | 01560

Men's Workwear Trousers - Metal Pro

65% Polyester / 35% Baumwolle
XXS (38), XS (40), S (42), M (44), L (46), XL (48), XXL (50), 3XL (52), 4XL (54), 5XL (56)

SOL'S

DARK GREY (SOLID)/BLACK

Reißverschluss | Gürtelschlaufen | Halbelastischer Bund | Öffnung für einsetzbare Knieschoner | Sechs Taschen (Zwei Vordertaschen / Eine Mini-Vordertasche / Eine Seitentasche für Werkzeug / Zwei Holster-Taschen hinten) | Schlaufen mit Druckknöpfen für LP01564 Tasche



SOL'S
the fair spirit



LP01562 | 01562

Men's Workwear Bermudas - Impulse Pro

65% Polyester / 35% Baumwolle
XXS (38), XS (40), S (42), M (44), L (46), XL (48), XXL (50), 3XL (52), 4XL (54), 5XL (56)

SOL'S

DARK GREY (SOLID)/BLACK

Reißverschluss | Gürtelschlaufen | Halbelastischer Bund | Sieben Taschen (Zwei Vordertaschen / Eine Mini-Vordertasche / Zwei Seitentaschen / Zwei Taschen hinten) | Schlaufen mit Druckknöpfen für LP01564 Tasche



SOL'S
the fair spirit



LP80600 | 80600

Men's Workwear Trousers Active Pro

65% Polyester / 35% Baumwolle
XXS (38), XS (40), S (42), M (44), L (46), XL (48), XXL (50), 3XL (52), 4XL (54), 5XL (56)
240 g/m²

SOL'S

BLACK | DARK GREY (SOLID) | NAVY

9 Taschen | Taschenklappen mit Reflektions-Streifen | Zwei Stifftaschen | Integrierter, schwarzer Reißverschluss | Einschübe für entfernbarer Kniepolster LP80601 | Gewebtes Namenslabel - waschbar bis 60°C



SOL'S
the fair spirit



LP80302 | 80902

Workwear Overall Solstice Pro

65% Polyester / 35% Baumwolle
S (38/40), M (42/44), L (46/48), XL (50/52), XXL (54/56), 3XL (58/60), 4XL (62/64)
240 g/m²

SOL'S

BOTTLE GREEN | BUGATTI BLUE | DARK GREY (SOLID) | NAVY

Unisex-Workwear-Overall mit einfachem Reißverschluss | Zehn Taschen - Taschen mit Klappe und Reflektions-Streifen | Einschub für Kniepads LP80601 außen | Dehnbund und Komfortfalten am Rücken | 2-Wege-Reißverschluss



SOL'S
the fair spirit



LP80901 | 80901

Workwear Overall Jupiter Pro

65% Polyester / 35% Baumwolle
S (38/40), M (42/44), L (46/48), XL (50/52), XXL (54/56), 3XL (58/60), 4XL (62/64)
240 g/m²

SOL'S

BUGATTI BLUE | DARK GREY (SOLID) | GREEN PRO

Mandarin-Kragen | Sechs Taschen | Integrierter weißer Doppel-Reißverschluss | Dehnbund am Rücken | Komfortfalten am Rücken



WORK-GUARD
by **Result**



RT300 | R300X **Sabre Pilot Jacket**

100% Polyester
XS, S, M, L, XL, XXL, 3XL, 4XL
320 g/m²

Result WORK-GUARD

BLACK NAVY

Außen: 320 g/m² Oxford Polyester mit PVC Beschichtung | Füllung: 160 g/m² Polyester | Futter: 190T Polyester Taffeta | Wasserdicht: 3.000 mm | Windabweisend | Durchgehender Reißverschluss vorne | Komplett verschweißte Nähte | Elastische Ripp-Bündchen und -Saum | Tief geschnittene Taschen seitlich | Halb abnehmbare Brusttasche mit Klettverschluss und Reißverschluss als Veredelungszugang | Multifunktions-Brusttasche rechts | Brusttasche innen | Ärmeltasche mit Reißverschluss | Reflektierende Paspelierung | Rauten-Steppfutter | Austauschbare Reißverschluss-Anhänger an allen Reißverschlüssen | Stehkragen mit weichem Microfleece | D-Ring | Doppelnaht an kritischen Nähten | Aufhängeschlaufe | Veredelungszugang im Rückenfutter unten



WORK-GUARD
by **Result**



RT301 | R301X **Sabre Long Coat**

100% Polyester
XS, S, M, L, XL, XXL, 3XL, 4XL
320 g/m²

Result WORK-GUARD

BLACK NAVY

Außen: 320 g/m² Oxford Polyester mit PVC Beschichtung | Füllung: 160 g/m² Polyester | Futter: 190T Polyester Taffeta | Wasserdicht: 3.000 mm | Windabweisend | Durchgehender Reißverschluss vorne | Komplett verschweißte Nähte | Sturmpatte mit Klettverschluss | Verdeckte, verstellbare Kapuze | Tief geschnittene, aufgesetzte Taschen mit seitlichem Eingriff in fleecegefütterte Handwärmer-Taschen | Halb abnehmbare Brusttasche mit Klettverschluss und Reißverschluss als Veredelungszugang | Multifunktions-Brusttasche rechts | Brusttasche innen | Ärmeltasche mit Reißverschluss | Reflektierende Details über der Brust und den Taschen | Elastische Ärmelbündchen mit Klettverschluss | Rauten-Steppfutter | Austauschbare Reißverschluss-Anhänger an allen Reißverschlüssen | Stehkragen mit weichem Microfleece | D-Ring | Doppelnaht an kritischen Nähten | Aufhängeschlaufe



WORK-GUARD
by **Result**



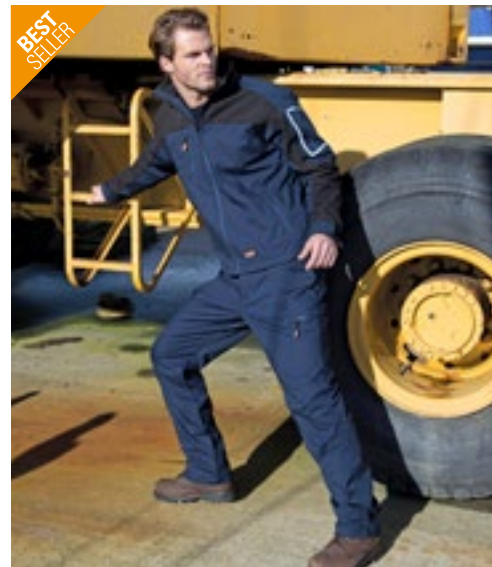
RT302 | R302X **Sabre Stretch Jacket**

Außenseite: 63% Polyester / 34% Baumwolle / 3% Elasthan, Mittelschicht: 93% Polyester / 7% Elasthan, Innenseite: 100% Polyester
XS, S, M, L, XL, XXL, 3XL, 4XL
320 g/m²

Result WORK-GUARD

BLACK/BLACK NAVY/BLACK

Körper: 63% Polyester, 34% Baumwolle, 3% Elasthan | Kontrastfarbener Oberkörper und Ärmel (320g/m²) 3-lagige verklebte Softshelljacke, bestehend aus: Außenschicht: 94% Polyester, 6% Elasthan. Mittelschicht: TPU Membran, Innenschicht: 100% Polyester Microfleece | Futter: 65% Polyester / 35% Baumwolle | Wasserabweisend | Atmungsaktiv 1.000 g/m²/24h | Windabweisend | Durchgehender Reißverschluss an der Vorderseite | Mit elastischer Kordel verstellbarer Stehkragen mit Kinnschutz | Brust-, Ärmel- und Vordertaschen mit Reißverschluss | Integrierte Stüfttasche | Ärmelbündchen mit verstellbarem Klettverschluss | Reflektierende Paspelierung an den Ärmeln | Austauschbare Reißverschluss-Anhänger an allen Reißverschlüssen | Stehkragen mit weichem Microfleece | Dekorative Passe an Vorder- und Rückseite | Verlängerter Rücken



WORK-GUARD
by **Result**



RT303 | R303X **Sabre Stretch Trousers**

63% Polyester / 34% Baumwolle / 3% Elasthan
Bundweite: 30, 32, 34, 36, 38, 40, 42, 44, 46 Inch / Länge: 32, 34
290 g/m²

Result WORK-GUARD

BLACK NAVY

Windabweisend | Reißverschluss vorne mit Knopfverschluss | Austauschbare Reißverschluss-Anhänger an allen Reißverschlüssen | Wärmende Seitentaschen | Reißverschluss-Tasche seitlich | Multifunktionale Schenkeltasche mit Klettverschluss und Flex-Elementen rechts | Reißverschluss-Tasche links | Gesäßtasche mit Reißverschluss | Gürtelschlaufen | Dehnbund | Naht am Kniegelenk | Riegelstich zum Verstärken kritischer Belastungspunkte | Nähte mit Zwillingnadelstich | Verstärkter Saum für Langlebigkeit | 60° Wäsche



WORK-GUARD
by **Result**



RT309 | R309X

Action Shorts

65% Polyester / 35% Baumwolle

XS (30), S (32), M (34), L (36), XL (38), XXL (40), 3XL (42), 4XL (44)
270 g/m² Result WORK-GUARD

BLACK **GREY** **NAVY**

Windabweisend | Atmungsaktiv | Reißverschluss vorne mit Knopfverschluss | Wärmende Seitentaschen | Multifunktionale Cargotasche mit Klettverschluss | Dehnbarer Bund | Handytasche | Gürtelschlaufen | Riegelstich zum Verstärken kritischer Belastungspunkte | Nähte mit Zwillingenadelstich | Gesäßtaschen



BEST SELLER

WORK-GUARD
by **Result**



RT322 | R322X

Kneepads

100% Ethylenvinylacetat

One Size

Result WORK-GUARD

BLACK

Flexible, anatomische Passform | Passend für alle Work-Guard Hosen mit Kniepolstern | Geringes Gewicht | Sehr strapazierfähig



WORK-GUARD
by **Result**



RT311 | R311X

Technical Shorts

Hauptmaterial: 65% Polyester / 35% Baumwolle,

Kontrastmaterial: 100% Polyester

XS (30), S (32), M (34), L (36), XL (38), XXL (40), 3XL (42)

270 g/m² Result WORK-GUARD

GREY/BLACK **NAVY/BLACK**

Unisex-Passform | Hauptmaterial: 270 g/m², Kontrastmaterial: 210 g/m² | Windabweisend | Reißverschluss vorne mit Knopfverschluss | Zwei Seitentaschen | Handytasche am linken Oberschenkel | Multifunktionale Werkzeugtasche | Dehnbund | Gesäßtaschen | Gürtelschlaufen | Verstärkte Nähte an Taschen und stark beanspruchten Stellen | Dreifachnähte | Dekorative, reflektierende Streifen | Waschbar bis 60 °C



WORK-GUARD
by **Result**



RT324 | R324X

X-Over Holster Trousers With Cordura®

65% Polyester / 35% Baumwolle

XS, S, M, L, XL, XXL, 3XL, 4XL, 5XL

270 g/m² Result WORK-GUARD

GREY/BLACK

Abnehmbare, multifunktionale Vordertaschen | Verstärkte Kontrastnähte an den stark beanspruchten Stellen | Cargotaschen und Gesäßtaschen | Reißverschluss mit Nietverschluss | Reflektierende Streifen am Bein hinten | Gürtel- und Hammerschlaufen | Saum am Fußgelenk aus Cordura® | Kniepolstertaschen und Taschen aus 600D Oxford Polyester mit PU-Beschichtung | Gürtelschlaufen | D-Ringe | Winddicht und atmungsaktiv | Baumwoll-Twill



WORK-GUARD
by **Result**



RT323 | R323X

Lite X-Over Holster Trousers

80% Polyester / 20% Baumwolle

XS, S, M, L, XL, XXL, 3XL, 4XL, 5XL

200 g/m² Result WORK-GUARD

BLACK

80% Polyester / 20% Baumwoll-Twill | Reißverschluss mit Nietverschluss | Abnehmbare Vordertaschen | Cargotaschen | Verstärkte Nähte an beanspruchten Stellen | Gürtel- und Hammerschlaufen | Kniepolstertaschen | Kontrastnähte | Wasserabweisendes Gewebe



WORK-GUARD
by **Result**



RT321 | R321X

Lite Coverall

80% Polyester / 20% Baumwolle

XS, S, M, L, XL, XXL, 3XL, 4XL, 5XL

200 g/m² Result WORK-GUARD

BLACK/GREY/ORANGE
GREY/BLACK/ORANGE
ROYAL/NAVY/ORANGE

Teil-elastische Ärmelbündchen mit Druckknopf | Durchgehender Reißverschluss | Stehkragen | Windschutzleiste außen mit Klettverschluss | Cargo-Mehrzweck-Taschensystem mit reflektierenden Klettverschlusslaschen | Verstärkte Nähte an beanspruchten Stellen | Dehnbund | D-Ring | Anhänger | Wasserabweisendes Gewebe

WORK-GUARD
by **Result**



RT318 | R318X Lite Trousers

80% Polyester / 20% Baumwolle

XS, S, M, L, XL, XXL, 3XL, 4XL, 5XL

200 g/m²

Result WORK-GUARD

BLACK/GREY/ORANGE | GREY/BLACK/ORANGE | ROYAL/NAVY/ORANGE

Reißverschluss vorne mit Knopfverschluss | Elastische Einsätze am Bund | Cargo-Mehrzweck-Taschensystem mit reflektierenden Klettverschlusslaschen | Verstärkte Nähte an beanspruchten Stellen | Gürtelschlaufen mit doppelter Lasche | Wasserabweisendes Gewebe



RT316 | R316X Lite Jacket

80% Polyester / 20% Baumwolle

XS, S, M, L, XL, XXL, 3XL, 4XL

200 g/m²

Result WORK-GUARD

BLACK/GREY/ORANGE | GREY/BLACK/ORANGE | ROYAL/NAVY/ORANGE

Durchgehender Reißverschluss und Windschutzleiste mit Druckknöpfen | Stehkragen mit Klettverschluss | Multifunktions Taschen mit Patte und Klettverschluss sowie einer kleinen, reflektierenden Lasche in Kontrastfarbe | Teilweise elastischer Bund | Anhänger | Ärmelbündchen mit Druckknöpfen | Verstärkte Nähte an beanspruchten Stellen | D-Ring | Wasserabweisendes Gewebe



RT317 | R317X Lite Gillet

80% Polyester / 20% Baumwolle

XS, S, M, L, XL, XXL, 3XL, 4XL

200 g/m²

Result WORK-GUARD

BLACK/GREY/ORANGE | GREY/BLACK/ORANGE | ROYAL/NAVY/ORANGE

Durchgehender Reißverschluss und Windschutzleiste mit Druckknöpfen | Teilweise elastischer Bund | Multifunktions Taschen mit Patte und Klettverschluss sowie einer kleinen, reflektierenden Lasche in Kontrastfarbe | Stehkragen | Anhänger | Verstärkte Nähte an beanspruchten Stellen | D-Ring | Wasserabweisendes Gewebe



RT319 | R319X Lite Shorts

80% Polyester / 20% Baumwolle

XS, S, M, L, XL, XXL, 3XL, 4XL

200 g/m²

Result WORK-GUARD

BLACK/GREY/ORANGE | GREY/BLACK/ORANGE | ROYAL/NAVY/ORANGE

Reißverschluss vorne mit Knopfverschluss | Elastische Einsätze am Bund | Cargo-Mehrzweck-Taschensystem mit reflektierenden Klettverschlusslaschen | Verstärkte Nähte an beanspruchten Stellen | Gürtelschlaufen mit doppelter Lasche | Wasserabweisendes Gewebe



Z1010 | R-010M-0 **Heavy Duty Workwear T-Shirt**

100% Baumwolle (Light Oxford: 93% Baumwolle / 7% Viskose)
XS, S, M, L, XL, XXL, 3XL, 4XL
 180 g/m² Russell

BLACK	BOTTLE GREEN	BRIGHT ROYAL
CLASSIC RED	FRENCH NAVY	LIGHT OXFORD (HEATHER)
ORANGE	WHITE	

Gekämmte, ringgesponnene Baumwolle | Angenehm weich durch Enzymbehandlung | Doppelschichtige Schulterpasse für höhere Strapazierfähigkeit | Doppelnah am Armausschnitt für zusätzliche Stabilität | Trocknergeeignet | Waschbar bis 60 °C



Z1013 | R-013M-0 **Heavy Duty Workwear Sweatshirt**

80% Baumwolle / 20% Polyester
XS, S, M, L, XL, XXL, 3XL, 4XL
 300 g/m² Russell

BLACK	BOTTLE GREEN	BRIGHT ROYAL
CLASSIC RED	FRENCH NAVY	LIGHT OXFORD (HEATHER)
ORANGE		

Gekämmte, ringgesponnene Baumwolle | Innen angeraut | Trocknergeeignet | Fleckenabweisende SpotShield™-Beschichtung | Doppelschichtige Schulterpasse | Gerippte Einfassung mit Elasthan an Bund und Ärmelbündchen | Verlängertes Rückenteil und kompakter Saum am Bund schützen optimal vor Wind und Kälte | Elastischer Stifthalter oben am linken Ärmel | Waschbar bis 60 °C



Z1014 | R-014M-0 **Heavy Duty Workwear Gilet**

Außen: 65% Polyester / 35% Baumwolle, Innen: 100% Polyester
XS, S, M, L, XL, XXL, 3XL, 4XL
Russell

BLACK	BOTTLE GREEN	CONVOY GREY (SOLID)
FRENCH NAVY		

Durchgehender Reißverschluss mit Regenblende und elastische Krageneinkerbung | Verlängertes Rückenteil | Verdeckte, vertikale Reißverschluss-Vordertaschen mit Innenfutter aus demselben Material | Rechte Brusttasche mit praktischen Unterteilungen | Große Innentasche für Dokumente im DIN A4-Format | Zugang für Veredelungsarbeiten über Reißverschluss auf linker Brustseite | Fleckenabweisende DuPont™ Teflon®-Beschichtung | 150g Polyester Wattierung | Außenmaterial: 260 g/m² | Elastischer Einsatz am Armausschnitt | Verstärkter Aufhänger | Waschbar bis 60 °C | Trocknergeeignet



Z1001 | R-001M-0 **Workwear Polycotton Twill Trousers**

65% Polyester / 35% Baumwolle
28, 30, 32, 34, 36, 38, 40, 42, 44, 46, 48 Inch / Länge: 32, 34 Inch
 245 g/m² Russell

BLACK	CONVOY GREY (SOLID)	FRENCH NAVY
-------	---------------------	-------------

Angegebene Größen entsprechen Jeans-Größen | Elastischer Taillenbund für bequemen Sitz | Cargotasche am rechten Bein | Zwei Gesäßtaschen mit Patten | Handytasche | Twill-Material



Z1002 | R-002M-0 **Workwear Polycotton Twill Shorts**

65% Polyester / 35% Baumwolle
28, 30, 32, 34, 36, 38, 40, 42, 44, 46, 48 Inch
 245 g/m² Russell

BLACK	CONVOY GREY (SOLID)	FRENCH NAVY
-------	---------------------	-------------

Angegebene Größen entsprechen Jeans-Größen | Cargotasche am rechten Bein | Zwei Gesäßtaschen mit Patten | Elastischer Taillenbund für bequemen Sitz | Handytasche | Twill-Material



Z1015 | R-015M-0 **Heavy Duty Workwear Trousers**

65% Polyester / 35% Baumwolle
Taillenumfang: 28, 30, 32, 34, 36, 38, 40, 42, 44, 46, 48 Inch / Beinlängen: 30, 32 und 34 Inch
 260 g/m² Russell

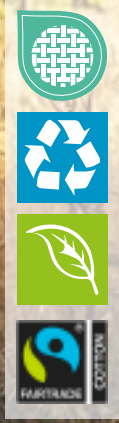
BLACK	CONVOY GREY (SOLID)	FRENCH NAVY
-------	---------------------	-------------

Angegebene Größen entsprechen Jeans-Größen | Fleckenabweisende Beschichtung durch DuPont™ Teflon® | YKK-Reißverschluss | Dreifachnähte an Innenbein und Taschenöffnungen | Handy-Innentasche unter Taillenbund und andere praktische Taschen | Verstärktes Gesäßteil | Cargotaschen an beiden Beinen, rechts mit praktischen Unterteilungen | Innen-Einschubtaschen für Kniepolster bis 21 x 15 cm Größe | Waschbar bis 60 °C | Trocknergeeignet

WORKWEAR (T-SHIRTS & POLOSHIRTS)



Neutral
Certified Responsibility™



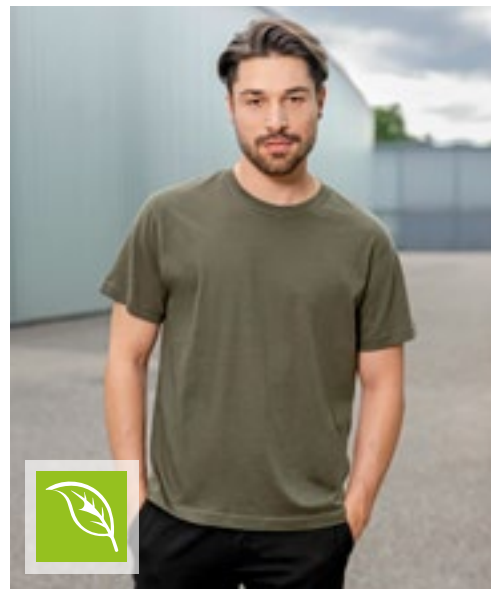
NE69001 | 069001 **Unisex Workwear T-Shirt**

80% Baumwolle / 20% Polyester
S, M, L, XL, XXL, 3XL
155 g/m²

Neutral

BLACK NAVY

Fairtrade-zertifizierte Baumwolle | Zertifizierte Bio-Baumwolle | Single Jersey Strick | 20 % Recycling-Polyester für verbesserte Haltbarkeit | Klassische Passform | Kurzen Ärmel | Rundhalsausschnitt | Nackenband innen



HRM
Styled to impress, made to last



HRM103 | 103 **Men's Organic Heavy Luxury Roundneck Tees**

100% Baumwolle
XS, S, M, L, XL, XXL, 3XL, 4XL, 5XL, 6XL
195 g/m²

HRM

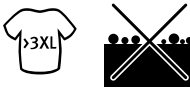
BLACK	BOTTLE GREEN	DARK GREY	GREY MELANGE
NAVY	OLIVE	RED	ROYAL BLUE
SAND	STONE	WHITE	

Ringgesponnene und gekämmte Bio-Baumwolle | Modern regular fit | Schulter-zu-Schulter-Nackenband und Seitennähte durch Doppelnähte verstärkt | Antipilling und einlaufvorbehandelt, farbecht | Für Industriewäsche geeignet | Als Workwear konzipiert und getestet | Label-frei



BEST SELLER

EXCD
by promodoro



CD3077 | 3077 **Men's T-Shirt**

60% Baumwolle / 40% Polyester
S, M, L, XL, XXL, 3XL, 4XL, 5XL
180 g/m²

EXCD by Promodoro

APPLE GREEN	BLACK	CHARCOAL (SOLID)	COBALT BLUE
FIRE RED	FLAME	FOREST	GRANAT
GREEN	ICE BLUE	JADE	NAVY
NEW LIGHT GREY (SOLID)	STEEL GREY	WHITE	



EXCD
by promodoro



CD3075 | 3075 **Women's T-Shirt**

60% Baumwolle / 40% Polyester
S, M, L, XL, XXL, 3XL
180 g/m²

EXCD by Promodoro

APPLE GREEN	BLACK	CHARCOAL (SOLID)	COBALT BLUE
FIRE RED	FLAME	FOREST	GRANAT
GREEN	ICE BLUE	JADE	NAVY
NEW LIGHT GREY (SOLID)	STEEL GREY	WHITE	

Mischware | Single-Jersey | Seitennähte | Schlaufen in der Seitennaht innen | Elasthananteil im schmalen Ripp-Bündchen | Langstapelige Baumwolle und Polyester mit der VORTEX® Spinning Technology | Sehr glatte Oberfläche | Pillingresistent | Verstärkte Schulter- und Doppelnähte | Nackenband | Minimale Einlaufwerte | Pflegeleicht | Standard ISO 15797 (Industrielles Wasch- und Finishverfahren)



JN1808 | JN1808 **Men's Bio Workwear T-Shirt**

50% Baumwolle / 50% Polyester
XS, S, M, L, XL, XXL, 3XL, 4XL, 5XL, 6XL
160 g/m²

James&Nicholson

AQUA	BLACK	BROWN	CARBON
DARK GREEN	DARK GREY (SOLID)	GOLD YELLOW	GREY HEATHER
LIME GREEN	NAVY	ORANGE	RED
ROYAL	STONE	TURQUOISE	WHITE
WINE			

Strapazierfähiges und pflegeleichtes T-Shirt | Materialmix aus gekämmter, ringgesponnener Bio-Baumwolle und Polyester für optimale Form- und Waschbeständigkeit | Halsbündchen mit Elasthan | Nackenband | Waschbar bis 60 °C | Trocknergeeignet | Rundhalsausschnitt



JN1807 | JN1807 **Ladies' Bio Workwear T-Shirt**

50% Baumwolle / 50% Polyester
XS, S, M, L, XL, XXL, 3XL, 4XL
160 g/m²

James&Nicholson

AQUA	BLACK	BROWN	CARBON
DARK GREEN	DARK GREY (SOLID)	GOLD YELLOW	GREY HEATHER
LIME GREEN	NAVY	ORANGE	RED
ROYAL	STONE	TURQUOISE	WHITE
WINE			

Strapazierfähiges und pflegeleichtes T-Shirt | Materialmix aus gekämmter, ringgesponnener Bio-Baumwolle und Polyester für optimale Form- und Waschbeständigkeit | Halsbündchen mit Elasthan | Nackenband | Waschbar bis 60 °C | Trocknergeeignet | V-Ausschnitt | Leicht tailliert



JN800 | JN800 **Men's Workwear-T**

100% Baumwolle
S, M, L, XL, XXL, 3XL, 4XL, 5XL, 6XL
180 g/m²

James&Nicholson

BLACK	CARBON	GREY HEATHER	LIGHT BLUE
NAVY	ORANGE	RED	ROYAL
WHITE			

Strapazierfähiges klassisches T-Shirt | Einlaufvorbehandelter hochwertiger Single-Jersey mit optimaler Formbeständigkeit | Gekämmte, ringgesponnene Baumwolle | Schnitt garantiert optimale Bewegungsfreiheit | Doppelnähte | Necktape | Weiß: 95°C waschbar, trocknergeeignet, Farbig: 60°C waschbar, trocknergeeignet



JN802 | JN802 **Ladies' Workwear-T**

100% Baumwolle
S, M, L, XL, XXL
180 g/m²

James&Nicholson

BLACK	CARBON	DARK GREEN	GREY HEATHER
LIGHT BLUE	NAVY	ORANGE	RED
ROYAL	WHITE		

Strapazierfähiges klassisches T-Shirt | Einlaufvorbehandelter hochwertiger Single-Jersey mit optimaler Formbeständigkeit | Gekämmte, ringgesponnene Baumwolle | Schnitt garantiert optimale Bewegungsfreiheit | Doppelnähte | Necktape | Leicht tailliert | Weiß: 95°C waschbar, trocknergeeignet, Farbig: 60°C waschbar, trocknergeeignet



WORKWEAR (T-SHIRTS & POLOSHIRTS)



EXCD
by promodoro



CD4097 | 4097 **Men's T-Shirt Long Sleeve**

60% Baumwolle / 40% Polyester
S, M, L, XL, XXL, 3XL, 4XL, 5XL
180 g/m²

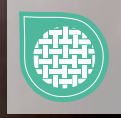
EXCD by Promodoro

BLACK	CHARCOAL (SOLID)	COBALT BLUE	FOREST
GRANAT	NAVY	STEEL GREY	WHITE

Langarmshirt | Mischware | Single-Jersey | Seitennähte | Schlaufen in der Seitennaht innen | Elasthananteil im schmalen Ripp-Bündchen | Langstapelige Baumwolle und Polyester mit der VORTEX® Spinning Technology | Sehr glatte Oberfläche | Pillingresistent | Verstärkte Schulter- und Doppelnähte | Nackenband | Minimale Einlaufwerte | Pflegeleicht | Standard ISO 15797 (Industrielles Wasch- und Finishverfahren)



EXCD
by promodoro



CD4095 | 4095 **Women's T-Shirt Long Sleeve**

60% Baumwolle / 40% Polyester
S, M, L, XL, XXL, 3XL
180 g/m²

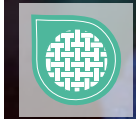
EXCD by Promodoro

BLACK	CHARCOAL (SOLID)	COBALT BLUE	FOREST
GRANAT	NAVY	STEEL GREY	WHITE

Langarmshirt | Mischware | Single-Jersey | Femininer Ausschnitt | Seitennähte | Schlaufen in der Seitennaht innen | Elasthananteil im schmalen Ripp-Bündchen | Langstapelige Baumwolle und Polyester mit der VORTEX® Spinning Technology | Sehr glatte Oberfläche | Pillingresistent | Verstärkte Schulter- und Doppelnähte | Nackenband | Minimale Einlaufwerte | Pflegeleicht | Standard ISO 15797 (Industrielles Wasch- und Finishverfahren)



EXCD
by promodoro



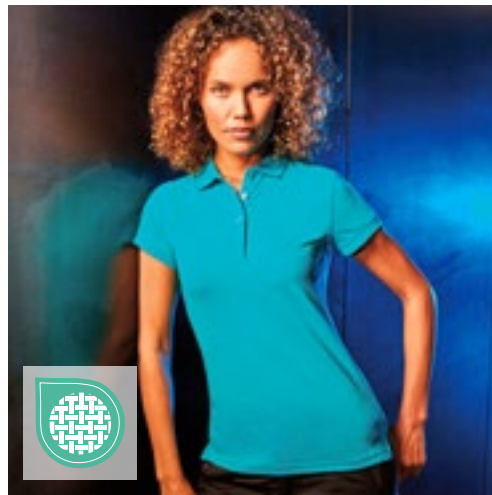
E4400 | 4400 **Men's Polo**

60% Baumwolle / 40% Polyester
S, M, L, XL, XXL, 3XL, 4XL, 5XL
220 g/m²

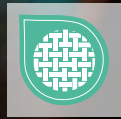
EXCD by Promodoro

APPLE GREEN	BLACK	CHARCOAL (SOLID)	COBALT BLUE
FIRE RED	FLAME	FOREST	GRANAT
GRAPHITE (SOLID)	GREEN	ICE BLUE	JADE
NAVY	NEW LIGHT GREY (SOLID)	ROYAL	STEEL GREY
WHITE			

Mischgewebe-Polo mit hochwertig verarbeiteter Knopfleiste und 3 bruchsicheren Knöpfen Ton in Ton | Workwear-Micro-Piqué-Ärmelbündchen sowie Seitenschlitze | Separate Brusttasche | Schlaufen in der Seitennaht innen | Langstapelige Baumwolle und Polyester mit der VORTEX® Spinning Technology | Modisch geschnitten | 60° C waschbar und trocknergeeignet | Getestet nach dem Standard ISO 15797 (Industrielles Wasch- und Finishverfahren) | VORTEX® Spinning Technology, pilling- und abriebresistent



EXCD
by promodoro



E4405 | 4405 **Women's Polo**

60% Baumwolle / 40% Polyester
S, M, L, XL, XXL, 3XL
220 g/m²

EXCD by Promodoro

APPLE GREEN	BLACK	CHARCOAL (SOLID)	COBALT BLUE
FIRE RED	FLAME	FOREST	GRANAT
GRAPHITE (SOLID)	GREEN	ICE BLUE	JADE
NAVY	NEW LIGHT GREY (SOLID)	ROYAL	STEEL GREY
WHITE			

Workwear-Micro-Piqué-Mischgewebe-Polo mit hochwertig verarbeiteter schmaler Knopfleiste und 4 bruchsicheren Knöpfen Ton in Ton | Ärmelbündchen sowie Seitenschlitze | Separate Brusttasche | Schlaufen in der Seitennaht innen | Langstapelige Baumwolle und Polyester mit der VORTEX® Spinning Technology | Modisch geschnitten | 60° C waschbar und trocknergeeignet | Getestet nach dem Standard ISO 15797 (Industrielles Wasch- und Finishverfahren) | VORTEX® Spinning Technology, pilling- und abriebresistent



JAMES & NICHOLSON
by *disty*



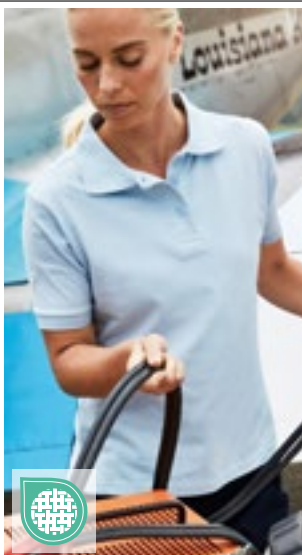
JN801 | JN801 Men's Workwear Polo

100% Baumwolle
S, M, L, XL, XXL, 3XL, 4XL, 5XL, 6XL
220 g/m²

James&Nicholson

BLACK	CARBON	DARK GREEN
GREY HEATHER	LIGHT BLUE	NAVY
ORANGE	RED	ROYAL
WHITE		

Strapazierfähiges klassisches Poloshirt | Einlaufvorbehandelter hochwertiger Piqué-Jersey mit optimaler Formbeständigkeit | Gekämmte, ringgesponnene Baumwolle | Schnitt garantiert optimale Bewegungsfreiheit | Gestrickter Polokragen und Arm-bündchen | Necktape | Doppelnähte | Seitenschlitze | Leicht tailliert | Weiß: 95°C waschbar, trocknergeeignet, Farbig: 60°C waschbar, trocknergeeignet



JAMES & NICHOLSON
by *disty*



JN803 | JN803 Ladies' Workwear Polo

100% Baumwolle
S, M, L, XL, XXL
220 g/m²

James&Nicholson

BLACK	CARBON	DARK GREEN
GREY HEATHER	LIGHT BLUE	NAVY
ORANGE	RED	ROYAL
WHITE		

Strapazierfähiges klassisches Poloshirt | Einlaufvorbehandelter hochwertiger Piqué-Jersey mit optimaler Formbeständigkeit | Gekämmte, ringgesponnene Baumwolle | Schnitt garantiert optimale Bewegungsfreiheit | Gestrickter Polokragen und Arm-bündchen | Necktape | Doppelnähte | Seitenschlitze | Leicht tailliert | Weiß: 95°C waschbar, trocknergeeignet | Farbig: 60°C waschbar, trocknergeeignet



HENBURY



W595 | H595 Men's Wicking Short Sleeve Shirt

100% Polyester
S, M, L, XL, XXL, 3XL, 4XL
115 g/m²

Henbury

BLACK	NAVY	WHITE
-------	------	-------

Regular Passform | Gleichfarbige Knöpfe | Brusttasche links | 1-farbige Rückenpasse | Ständig feuchtigkeitsregulierendes Cofrex/Pufy®-Garn aus Polyester | Antibakteriell | UV-Sonnenschutz >50 | Schnell trocknend | Pflegeleicht / Bügelleicht | Hervorragende Farbbeständigkeit



JAMES & NICHOLSON
by *disty*



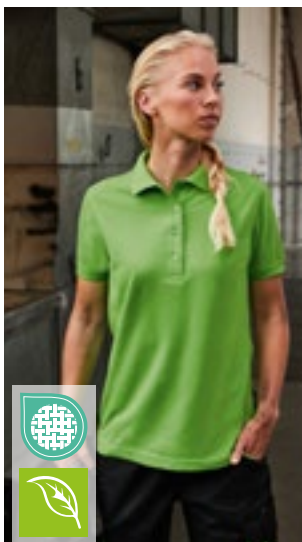
JN874 | JN874 Men's Bio Workwear Polo

50% Baumwolle / 50% Polyester
XS, S, M, L, XL, XXL, 3XL, 4XL, 5XL, 6XL
200 g/m²

James&Nicholson

AQUA	BLACK	BROWN
CARBON	DARK GREEN	DARK GREY (SOLID)
GOLD YELLOW	GREY HEATHER	LIME GREEN
NAVY	ORANGE	RED
ROYAL	STONE	TURQUOISE
WHITE	WINE	

Pflegeleichtes und strapazierfähiges Polo | Materialmix aus gekämmter, ringgesponnener Bio-Baumwolle und Polyester für optimale Form- und Waschbeständigkeit | Gestrickter Polokragen und Arm-bündchen | Necktape | Knopfleiste mit drei Knöpfen | Waschbar bis 60 °C, trocknergeeignet | Piqué



JAMES & NICHOLSON
by *disty*



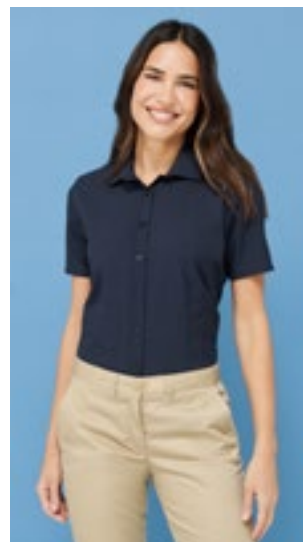
JN873 | JN873 Ladies' Bio Workwear Polo

50% Baumwolle / 50% Polyester
XS, S, M, L, XL, XXL, 3XL, 4XL
200 g/m²

James&Nicholson

AQUA	BLACK	BROWN
CARBON	DARK GREEN	DARK GREY (SOLID)
GOLD YELLOW	GREY HEATHER	LIME GREEN
NAVY	ORANGE	RED
ROYAL	STONE	TURQUOISE
WHITE	WINE	

Pflegeleichtes und strapazierfähiges Polo | Materialmix aus gekämmter, ringgesponnener Bio-Baumwolle und Polyester für optimale Form- und Waschbeständigkeit | Gestrickter Polokragen und Arm-bündchen | Necktape | Knopfleiste mit vier Knöpfen | Seitenschlitze | Waschbar bis 60 °C, trocknergeeignet | Piqué



HENBURY



W596 | H596 Ladies' Wicking Short Sleeve Shirt

100% Polyester
XS, S, M, L, XL, XXL, 3XL, 4XL
115 g/m²

Henbury

BLACK	NAVY	WHITE
-------	------	-------

Regular Passform | Gleichfarbige Knöpfe | Abnäher vorne und hinten | Geformte Seitennähte | Schweißtransportierendes Cofrex/Pufy® Polyester-Garn | Antibakteriell | UV-Sonnenschutz >50 | Schnell trocknend | Pflegeleicht / Bügelleicht | Hervorragende Farbbeständigkeit

WORKWEAR (T-SHIRTS & POLOSHIRTS)



KUSTOM KIT®

K400 | KK400 Classic Fit Workwear Superwash® 60° Polo

65% Polyester / 35% Baumwolle
XS, S, M, L, XL, XXL, 3XL, 4XL, 5XL
180 g/m² Kustom Kit

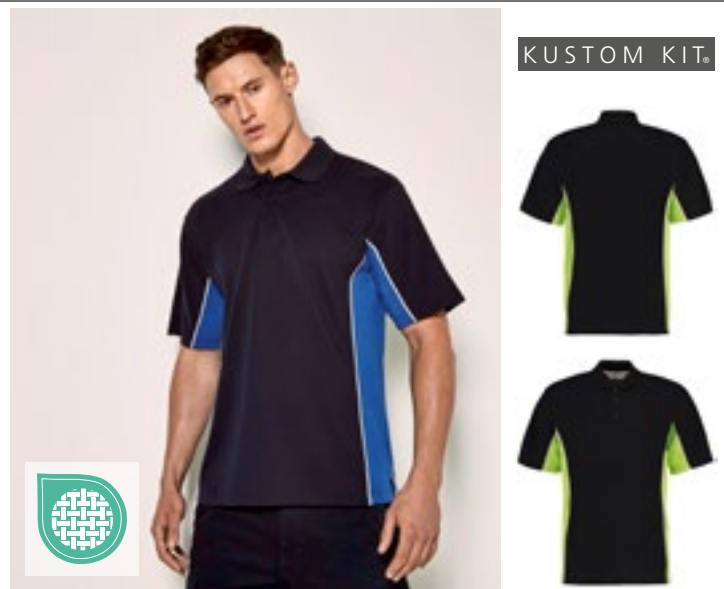
XS, S, M, L, XL, XXL, 3XL, 4XL, 5XL

BLACK NAVY WHITE

XS, S, M, L, XL, XXL, 3XL

CHARCOAL ELECTRIC BLUE GRAPHITE (SOLID) HEATHER GREY
LIME RED ROYAL TURQUOISE

Ersatzknopf | Nackenband | Abgeschrägte Knopfleiste | Ärmel mit Aufschlag | Trocknergeeignet | Superwash (waschbar bis 60°C) | Piqué



KUSTOM KIT®

K475 | KK475 Classic Fit Track Polo

65% Polyester / 35% Baumwolle
XXS, XS, S, M, L, XL, XXL, 3XL
200 g/m² Kustom Kit

XXS, XS, S, M, L, XL, XXL, 3XL

BLACK/GOLD/WHITE BLACK/GREY (SOLID)/WHITE BLACK/LIME/WHITE

BLACK/ORANGE/WHITE BLACK/RED/WHITE BLACK/ROYAL/WHITE

NAVY/LIGHT BLUE/WHITE

S, M, L, XL, XXL, 3XL

BLACK/PURPLE/WHITE BLACK/YELLOW/WHITE NAVY/MID YELLOW/WHITE

NAVY/RED/WHITE NAVY/ROYAL/WHITE NAVY/TURQUOISE/WHITE

ORANGE/GRAPHITE (SOLID)/WHITE RED/BLACK/WHITE

Ersatzknopf | Nackenband | Offene Ärmelabschlüsse | Abgeschrägte Knopfleiste | Halbmondpasse | Seitenschlitze | Worldwide Responsible Accredited Production (WRAP)-zertifizierte Produktion



PREMIER®

PW610 | PR610 Workwear Stud Polo

65% Polyester / 35% Baumwolle
S, M, L, XL, XXL, 3XL
200 g/m² Premier Workwear

BLACK (CA. PANTONE BLACK C) NAVY (CA. PANTONE 2378C) ROYAL (CA. PANTONE 7686C) WHITE

3 Metall-Druckknöpfe aus Edelstahl | Extra lang geschnitten | Konzipiert für Lebensmittel- und Hygienebranchen | Schweres und haltbares Piqué-Material | WRAP-Zertifizierung



WORK-GUARD
by Result®

RT312 | R312X Apex Pocket Polo Shirt

50% Polyester / 50% Baumwolle
XS, S, M, L, XL, XXL, 3XL, 4XL, 5XL
200 g/m² Result WORK-GUARD

BLACK BOTTLE GREEN NAVY ORANGE

RED ROYAL WHITE WORKGUARD GREY

Strapazierfähiges Polohemd aus Mischgewebe mit Brusttasche | Overlock-Nähte mit Polyfilm für Formstabilität | Verstärkte Knopfleiste mit drei Knöpfen und Seitenschlitzen | Paspeltasche mit Knopfverschluss | Flachstrick-Kragen und Ärmelbündchen in Ripp-Strick mit hervorgehobenem Abschluss | Doppellagige Schultersegmente | Verstärkte Nähte an stark beanspruchten Stellen | Etikett im Nacken für die einfache Personalisierung | Ersatzknopf | Stehkragen | Runtergezogene Schultern | Weiches Piqué-Gewebe | Weicher, lose hängender Taschenbeutel innen für einfache Veredelung auf der linken Brustseite | Zum Veredeln geeignet - Ohne Markenlabel | Waschbar bis 60 °C



HENBURY



W590 | H590 **Men's Wicking Long Sleeve Shirt**

100% Polyester
S, M, L, XL, XXL, 3XL, 4XL
 115 g/m² Henbury

BLACK NAVY WHITE

Regular Passform | Gleichfarbige Knöpfe | Schweißtransportierendes Cofrex/Pufy® Polyester-Garn | Antibakteriell | Hält den Träger frisch und trocken | UV-Sonnenschutz >50 | Schnell trocknend | Pflegeleicht / Bügelleicht | Hervorragende Farbbeständigkeit | Entfernbare Nackenlabel für einfaches Umlabeln | Brusttasche | Verstellbare Bündchen



HENBURY



W591 | H591 **Ladies' Wicking Long Sleeve Shirt**

100% Polyester
XS, S, M, L, XL, XXL, 3XL, 4XL
 115 g/m² Henbury

BLACK NAVY WHITE

Schweißtransportierendes Cofrex/Pufy® Polyester-Garn | Antibakteriell | UV-Sonnenschutz >50 | Schnell trocknend | Pflegeleicht / Bügelleicht | Hervorragende Farbbeständigkeit | Heraustrennbares Nackenlabel | Hält den Träger frisch und trocken | Geförnte Seitennähte | Verstellbare Bündchen | Abnäher vorne und hinten



KUSTOM KIT®

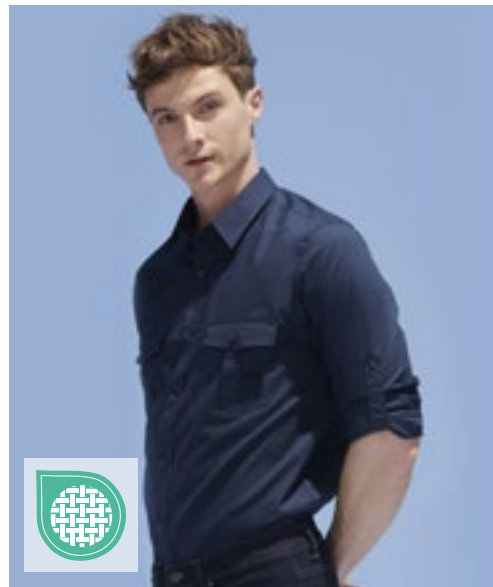


K140 | KK140 **Men's Classic Fit Workforce Shirt Long Sleeve**

65% Polyester / 35% Baumwolle
37 (S/14H), 38/40 (M/15-15H), 41/42 (L/16-16H), 43/44 (XL/17-17H), 45/47 (XXL/18-18H), 49/50 (3XL/19H)
 115 g/m² Kustom Kit

BLACK WHITE

Bügelleicht | Abgerundeter Saum | Aufgestellter Button-Down-Kragen | Verstärkter Kragen | Doppelnähte an Ärmeln und Seiten | Einfache Naht am Ärmelansatz | Rückenpasse | Ersatzknopf | Optionale Tasche | Popeline-Hemd



SOL'S
the fair spirit



L02763 | 02763 **Men's Shirt Burma**

100% Baumwolle
S, M, L, XL, XXL, 3XL
 110 g/m² SOL'S

CHESTNUT DARK BLUE WHITE

Gerade geschnittene Passform | Zwei Brusttaschen mit geknöpften Klappen | Gerade Manschetten mit einem Knopf | Aufschlag im Kapuzinerstil mit Knöpfen | Knopfleiste mit sieben Knöpfen | Lasche zum Verstellen der Ärmellänge



BURNSIDE®



BU9203 | 9203 **Buffalo Plaid Woven Shirt**

55% Baumwolle / 45% Polyester
S, M, L, XL, XXL, 3XL
96 g/m²

Burnside



Zwei Brusttaschen mit Patten | Absteppung vorn und an der Passe | Gesäumte Ärmel | Kettenstich am Saum



BUILD YOUR BRAND



BY031 | BY031 **Checked Flannel Shirt**

100% Baumwolle
S, M, L, XL, XXL
120 g/m²

Build Your Brand



Flanell aus 100% Baumwolle | Neutrales Größenlabel ohne Branding, für Nackendruck geeignet | Modisches Karomuster | Zwei Brusttaschen | Jersey-Halbmond



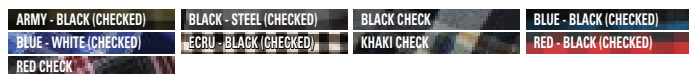
BURNSIDE®



BU8210 | 8210 **Woven Plaid Flannel Shirt**

80% Baumwolle / 20% Polyester
S, M, L, XL, XXL, 3XL
180 g/m²

Burnside



Zwei Brusttaschen mit geknöpften Klappen | Rückseitige Halbmondpasse | Einfassung am Saum | Manschetten und aufrollbare Ärmel



BURNSIDE®



BU5210 | 5210 **Ladies' Woven Plaid Flannel Shirt**

80% Baumwolle / 20% Polyester
S, M, L, XL, XXL, 3XL
180 g/m²

Burnside



Damenschnitt | Zwei Brusttaschen mit Knopfklappe | Aufrollbare Ärmel | Knopf-bündchen | Verlängertes Rückenteil



Neutral.
Certified Responsibility



NE69301 | 069301

**Unisex Workwear
Sweatshirt**

80% Baumwolle / 20% Polyester
S, M, L, XL, XXL, 3XL
300 g/m²

Neutral

BLACK	NAVY
-------	------

Fairtrade-zertifizierte Baumwolle | Zertifizierte Bio-Baumwolle | Fleece mit gebürsteter Rückseite | 20 % Recycling-Polyester für verbesserte Haltbarkeit | Rundhalsausschnitt | Ripp-Bündchen an Ärmeln und Saum



EXCD
by promodoro



CD5077 | 5077

Unisex Sweater

60% Baumwolle / 40% Polyester
XS, S, M, L, XL, XXL, 3XL, 4XL, 5XL
320 g/m²

EXCD by Promodoro

BLACK	CHARCOAL (SOLID)	COBALT BLUE
FIRE RED	FLAME	FOREST
GRANAT	GREEN	NAVY
NEW LIGHT GREY (SOLID)	STEEL GREY	WHITE

Unisex Sweatshirt | Halbmond im Nacken | Elasthanbündchen an Hals, Ärmeln und Saum | Schlaufen in der Seitennaht innen | Mischgewebe | Molton-Unbrushed | Langstapelige Baumwolle und Polyester mit der VORTEX® Spinning Technology | Sehr glatte Oberfläche | Pillingresistent | Verstärkte Schulter- und Doppelnähte | Nackenband | Minimale Einlaufwerte | Pflegeleicht | Standard ISO 15797 (Industrielles Wasch- und Finishverfahren)



JAMES & NICHOLSON
by destor



JN840 | JN840

Workwear Sweat

70% Baumwolle / 30% Polyester
XS, S, M, L, XL, XXL, 3XL, 4XL, 5XL, 6XL
290 g/m²

James&Nicholson

AQUA	BLACK	BROWN
CARBON	DARK GREEN	DARK GREY (SOLID)
GOLD YELLOW	GREY HEATHER	LIME GREEN
NAVY	ORANGE	RED
ROYAL	STONE	TURQUOISE
WHITE	WINE	

Klassisches Rundhals-Sweatshirt | Strapazierfähige pflegeleichte Baumwoll/Polyester-Mischung | Gekämmte, ringgesponnene Baumwolle | Innenseite angeraut | Elastische Rippstrick-Bündchen an Hals-, Arm- und Bundabschluss | Waschbar bis 60 °C | Trocknergeeignet



JN831 | JN831

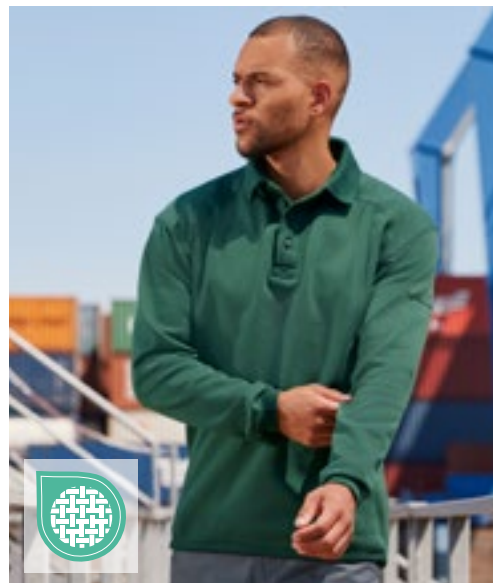
Workwear Half Zip Sweat

70% Baumwolle / 30% Polyester
XS, S, M, L, XL, XXL, 3XL, 4XL, 5XL, 6XL
290 g/m²

James&Nicholson

AQUA	BLACK	BROWN	CARBON
DARK GREEN	GOLD YELLOW	GREY HEATHER	LIME GREEN
NAVY	ORANGE	RED	ROYAL
STONE	TURQUOISE	WHITE	WINE

Sweatshirt mit Stehkragen und Reißverschluss | Strapazierfähige pflegeleichte Baumwoll/Polyester-Mischung | Gekämmte, ringgesponnene Baumwolle | Innenseite angeraut | Elastische Rippstrickbündchen an Arm- und Bundabschluss | 60° waschbar, trocknergeeignet



Z012 | R-012M-0

Heavy Duty Workwear Collar Sweatshirt

80% Baumwolle / 20% Polyester
XS, S, M, L, XL, XXL, 3XL, 4XL
300 g/m²

Russell

BLACK	BOTTLE GREEN	BRIGHT ROYAL	CLASSIC RED
FRENCH NAVY	LIGHT OXFORD (HEATHER)	ORANGE	

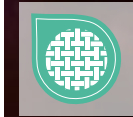
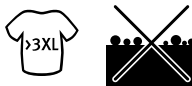
Gekämmte, ringgesponnene Baumwolle | Trocknergeeignet | Fleckenabweisende SpotShield™-Beschichtung | Doppelschichtige Schulterpasse | Gerippte Einfassung mit Elasthan an Bund und Ärmelbündchen | Kunststoffüberzogene Metallknöpfe | Ersatzknopf in der Seitennaht | Stifthalter oben am linken Ärmel | Verlängertes Rückenteil und kompakter Saum am Bund schützen optimal vor Wind und Kälte | Waschbar bis 60 °C



WORKWEAR (SWEATS & FLEECE)



EXCD
by promodoro



CD5270 | 5270 Men's Sweatjacket

60% Baumwolle / 40% Polyester
S, M, L, XL, XXL, 3XL, 4XL, 5XL
320 g/m²

EXCD by Promodoro

APPLE GREEN	BLACK	CHARCOAL (SOLID)	COBALT BLUE
FIRE RED	FOREST	GRANAT	NAVY
NEW LIGHT GREY (SOLID)	STEEL GREY	WHITE	

Workwear-Molton-Unbrushed-Mischgewebe-Sweatjacke | Self-Fabric Stehkragen | Halbmond im Nacken | Durchgehender und verdeckter Ton-in-Ton-Reißverschluss | Zwei Seitentaschen mit Reißverschluss auf der Vorderseite | Elasthanbündchen an Ärmeln und Saum | Schlaufen in der Seitennaht innen | Langstapelige Baumwolle und Polyester mit der VORTEX® Spinning Technology | Sehr glatte Oberfläche | Pillingresistent | Verstärkte Schulter- und Doppelnähte | Nackenband | Minimale Einlaufwerte | Pflegeleicht | Standard ISO 15797 (Industrielles Wasch- und Finishverfahren)



EXCD
by promodoro



CD5275 | 5275 Women's Sweatjacket

60% Baumwolle / 40% Polyester
S, M, L, XL, XXL, 3XL
320 g/m²

EXCD by Promodoro

APPLE GREEN	BLACK	CHARCOAL (SOLID)	COBALT BLUE
FIRE RED	FOREST	GRANAT	NAVY
NEW LIGHT GREY (SOLID)	STEEL GREY	WHITE	

Workwear-Molton-Unbrushed-Mischgewebe-Sweatjacke | Self-Fabric Stehkragen | Halbmond im Nacken | Durchgehender und verdeckter Ton-in-Ton-Reißverschluss | Zwei Seitentaschen mit Reißverschluss auf der Vorderseite | Elasthanbündchen an Ärmeln und Saum | Schlaufen in der Seitennaht innen | Langstapelige Baumwolle und Polyester mit der VORTEX® Spinning Technology | Sehr glatte Oberfläche | Pillingresistent | Verstärkte Schulter- und Doppelnähte | Nackenband | Minimale Einlaufwerte | Pflegeleicht | Standard ISO 15797 (Industrielles Wasch- und Finishverfahren)



WORK-GUARD
by Result



RT330 | R330X Heavy Duty Microfleece Jacket

100% Polyester
XS, S, M, L, XL, XXL, 3XL, 4XL, 5XL
330 g/m²

Result WORK-GUARD

BLACK	NAVY
-------	------

Atmungsaktiv | Windabweisend | Polyester Microfleece | Hochwertiger, durchgehender Reißverschluss mit austauschbaren, farbigen Reißverschluss-Anhängern | Schwarze, elastische, eingefasste Manschetten und Saum | Reißverschlussstaschen | Stehkragen | Anhänger



REGATTA
PROFESSIONAL



RG690 | TRF690 Navigate Hooded Full Zip Fleece

100% Polyester
S, M, L, XL, XXL, 3XL

Regatta Professional

BLACK/CLASSIC RED	BLACK/NEW ROYAL
BLACK/SEAL GREY	NAVY/FRENCH BLUE
NAVY/SEAL GREY	

Fleece mit Mini-Gitterstruktur aus 100% Polyester mit 30% Recyclinganteil | Feste Kapuze mit Stretch-Einfassung | Stretch-Bündchen an Ärmeln und Saum | Reißverschluss in Kontrastfarbe und zwei tief sitzende Reißverschluss-Taschen | Heraustrennbares Etikett



REGATTA
PROFESSIONAL



RG691 | TRF691 Navigate Half Zip Fleece

100% Polyester
S, M, L, XL, XXL, 3XL

Regatta Professional

BLACK/CLASSIC RED	BLACK/NEW ROYAL
BLACK/SEAL GREY	NAVY/FRENCH BLUE
NAVY/SEAL GREY	

Fleece mit Mini-Gitterstruktur aus 100% Polyester mit 30% Recyclinganteil | Stretch-Bündchen an Ärmeln und Saum | Reißverschluss in Kontrastfarbe | Heraustrennbares Etikett



REGATTA PROFESSIONAL



RG803 | TRA803 **Steller Bodywarmer**

100% Polyester
S, M, L, XL, XXL, 3XL
100 g/m²

Regatta Professional

BLACK NAVY

100% Polyester-Ripstop mit PU-Beschichtung | Taft-Futter | Warmes Baumwoll-Taschenfutter | ThermoGuard-Wärmeschutz | Zwei aufgesetzte Taschen mit seitlichem Zugriff zum Händewärmen | Zwei zusätzliche, tief angesetzte Reißverschluss-Taschen | Tasche für Handy und Stifte | Eine Reißverschluss-Brusttasche | Innentasche | Innenliegender Veredelungszugang mit Reißverschluss



REGATTA PROFESSIONAL



STRETCH

RG813 | TRA813 **Sandstorm Workwear Softshell Bodywarmer**

94% Polyester / 6% Elasthan
S, M, L, XL, XXL, 3XL
290 g/m²

Regatta Professional

BLACK SEAL GREY (SOLID)

Strapazierfähiges Softshell-Material aus gewebtem Stretch-Ripstop mit wärmender Innenseite | Durazone-Polyamid-Einsätze an besonders beanspruchten Partien zur zusätzlichen Verstärkung und für höchste Strapazierfähigkeit | Langlebige, wasserabweisende ATL-Beschichtung | Reflektierender Besatz an Front- und Rückseite | Reißverschlussabdeckung innen | Zwei tief angesetzte Reißverschluss-Taschen und eine Reißverschluss-Brusttasche | Verstellbarer Gummizug im Saum



REGATTA PROFESSIONAL



RECYCLED

RG898 | TRA898 **Northdale Insulated Bodywarmer**

100% Polyester
S, M, L, XL, XXL, 3XL

Regatta Professional

BLACK NAVY

Strapazierfähiges 300D-Polyestermaterial mit DWR-Beschichtung und 100% recycelter Warmloft-Isolierung | Innenfutter aus Polyester mit aufgedrucktem Hahnenrittmuster und gerippte Krageninnenseite | Mehrere Taschen, einschließlich 12-Zoll-Laptop-/Tablet-Tasche | Anpassbarer Saum und verdeckter Veredelungszugang mit Reißverschluss



JN1867 | JN1867 **Hybrid Workwear Vest**

Oberstoff: 96% Polyester / 4% Elasthan, Oberstoff 2: 88% Polyamid / 12% Elasthan, Wattierung: 100% Polyester
XS, S, M, L, XL, XXL, 3XL, 4XL, 5XL, 6XL
360 g/m²

James&Nicholson

CARBON/BLACK NAVY/NAVY

2-Lagen Softshellmaterial mit Sherpa-Innenseite | Passe im Vorder- und Rückenteil uni für einfaches Bedrucken oder Besticken | Wasser und schmutzabweisend durch BIONIC-FINISH®ECO | Durchgehend unterlegter Reißverschluss | Stehkragen mit Kinnschutz | Elastisches Bündchen am Saum | Seitentaschen und Brusttasche mit Reißverschluss, 2 Innentaschen | Reflexelemente (keine Schutzfunktion/keine PSA) im Vorder- und Rückenteil | Reißverschlüsse: YKK

JAMES & NICHOLSON
by d&se



RT306 | R306X **Vostex Bodywarmer**

100% Polyester
S, M, L, XL, XXL, 3XL, 4XL

Result WORK-GUARD

BLACK

Außen: 300D Oxford Polyester mit PVC Beschichtung | Füllung: Polyester | Futter: 210T Polyester-Taft | Wasserdicht bis 2.000 mm (Nur das Hauptgewebe) | Windabweisend | Hochwertiger, durchgehender 2-Wege-Reißverschluss vorne | Windschutzleiste innen | Aufgesetzte Tasche vorne mit Klettverschluss und seitlichen Handwärmer-Taschen, Brusttasche innen und Brusttasche mit Reißverschluss außen | Weiter Armausschnitt mit elastischen Bündchen | Verstärkte, kritische Nähte | Reflektierende Paspelierung | Rauten-Steppfutter | Kontrast-Paspelierung aus Dobby Material | Austauschbare Reißverschluss-Anhänger an allen Reißverschlüssen | Weicher, mit Trikotgewebe gefütterter Kragen | Anhänger

WORK-GUARD
by Result®





WORK-GUARD
by **Result**



RT127 | R127X **Lance Ripstop Bodywarmer**

100% Polyester
S, M, L, XL, XXL, 3XL

Result WORK-GUARD

BLACK BOTTLE GREEN NAVY RED ROYAL

Außen: Polyester Ripstop mit PVC-Beschichtung | Futter: 100% Polyester | Spritzwasserabweisend und winddicht | Wärmeschutz: 180 g/m² Polyester | Doppelt gesteppte Nähte | Durchgehender Reißverschluss und Windschutzleiste mit Druckknöpfen | Zwei Taschen an der Vorderseite mit Dreifach-Zugang, Brusttasche, Handytasche und Innentasche | Weiter Armausschnitt mit elastischen Bündchen | Längere Rückseite mit elastischer Partie im Hüftbereich | Durchgehender Reißverschluss an der Vorderseite und Windbremse mit Knopfverschluss



WORK-GUARD
by **Result**



RT314 | R314X **Elevator Jacket**

Außen: 100% Nylon, Füllung + Futter + Ärmel: 100% Polyester
S, M, L, XL, XXL, 3XL, 4XL
380 g/m²

Result WORK-GUARD

BLACK/MARL GREY

Ärmel: 100% Polyesterstrick | YKK-Reißverschluss mit austauschbaren, farbigen Reißverschluss-Anhängern | Reißverschluss-Taschen innen und seitlich | Wattiert, gesteppt in Rumpfbereich | Eingefasste Manschette und Saum | Kontrastfarbenes Nackenband | Innenseite gebürstet | Kinnschutz | Wattierte Isolierung | Zum Veredeln geeignet - Ohne Markenlabel | Super Stretch-Material und Nähte ermöglichen eine uneingeschränkte Bewegung



WORK-GUARD
by **Result**



RT305 | R305X **Vostex Long Coat**

100% Polyester
S, M, L, XL, XXL, 3XL, 4XL

Result WORK-GUARD

BLACK

Außen: 300D Oxford Polyester mit PVC Beschichtung | Füllung: Polyester | Futter: 210T Polyester-Taft | Wasserdicht (2.000 mm) | Windabweisend | Hochwertiger, durchgehender 2-Wege-Reißverschluss vorne | Windschutzleiste mit Druckknopf und Klettverschluss | Verstellbare, abnehmbare Kapuze | Verstellbarer Gummizug im Saum | Aufgesetzte Tasche vorne mit Klettverschluss und seitlichen Handwärmer-Taschen, Brusttaschen innen und außen | Komplett verschweißte Nähte | Ärmelbündchen mit Klettverschluss außen und gerippten Bündchen innen | Reflektierende Paspelierung | Rauten-Steppfutter | Kontrast-Paspelierung aus Dobby Material | Austauschbare Reißverschluss-Anhänger an allen Reißverschlüssen | Weicher, mit Trikotgewebe gefütterter Kragen | Anhänger



WORK-GUARD
by **Result**



RT72 | R072X **Heavy Duty Combo Coat**

Außen + Wärmeschutz: 100% Polyester, Futter: Oberer Rumpf: 100% Polyester und unterer Rumpf: 100% Nylon
S, M, L, XL, XXL, 3XL

Result WORK-GUARD

BOTTLE GREEN/BLACK GREY/BLACK NAVY/NAVY ROYAL/NAVY

Wasserabweisend und winddicht | Außen: 600D schweres Oxford Polyester mit PU-Beschichtung | Futter: Oberer Rumpf aus Active Fleece von RESULT® und unterer Rumpf aus 190T Nylon-Taft | Wärmeschutz: 160 g/m² Polyesterfaser | Verstärkte Nähte an Taschen und stark beanspruchten Stellen | Durchgehender Front-Reißverschluss | Zwei geräumige Taschen an der Vorderseite, zwei Brusttaschen mit zwei Stifthaltern, eine Ärmeltasche mit drei Stifthaltern, eine Handytasche, zwei Innentaschen und eine große Netztasche | Zwei D-Ringe (einer verdeckt) | Kabelschlaufen für Kopfhörer | Elastische Bündchen mit verstellbarem Klettverschluss | Sturmpatte mit Nietverschluss | Dekorativer Paspelbesatz an Vorder- und Rückseite und Ärmeln mit Reflektions-Material von 3M™ Scotchlite™ | Veredelungszugänge: Verdeckte Reißverschlüsse an der Rückseite innen und im linken Brustbereich



WORK-GUARD
by **Result®**



RT455M | R455M **Men's Treble Stitch Softshell Jacket**

Außen: 93% Polyester / 7% Elasthan, Innen: 100% Polyester
S, M, L, XL, XXL, 3XL, 4XL
320 g/m²

Result WORK-GUARD

BLACK **NAVY**

3-lagiger Verbundstoff bestehend aus Außenschicht: 93% Polyester / 7% Elasthan; Mittelschicht: wasserdichte 8000 mm, atmungsaktiv 3000 g und winddichte TPU Membran; Innenschicht: 100% Polyester Microfleece | Winddicht und Wasserabweisend | Dekorative und strapazierfähige Nähte | Durchgehender, robuster YKK- Reißverschluss vorne | YKK- Reißverschluss-Taschen | Stehkragen | Halbmondpasse im Nacken | Aufhänger



WORK-GUARD
by **Result®**



RT455F | R455F **Women's Treble Stitch Softshell Jacket**

Außen: 93% Polyester / 7% Elasthan, Innen: 100% Polyester
XS, S, M, L, XL, XXL
320 g/m²

Result WORK-GUARD

BLACK **NAVY**

3-lagiger Verbundstoff bestehend aus Außenschicht: 93% Polyester / 7% Elasthan; Mittelschicht: wasserdichte 8000 mm, atmungsaktiv 3000 g und winddichte TPU Membran; Innenschicht: 100% Polyester Microfleece | Winddicht und Wasserabweisend | Dekorative und strapazierfähige Nähte | Durchgehender, robuster YKK- Reißverschluss vorne | Taillierte Passform | YKK- Reißverschluss-Taschen | Stehkragen | Halbmondpasse im Nacken | Aufhänger



WORK-GUARD
by **Result®**



RT124 | R124X **Ripstop Soft Shell Workwear Jacket With Cordura Panels**

Außen: 93% Polyester / 7% Elasthan, Mittelschicht: 100% Polyurethan, Innen: 100% Polyester
S, M, L, XL, XXL, 3XL, 4XL
340 g/m²

Result WORK-GUARD

BLACK **GREY/BLACK** **NAVY/BLACK**
ROYAL/BLACK

Wasserdicht (Verbundmaterial) bis 8.000 mm, atmungsaktiv (1.000 g/m² / 24h) und winddicht | 3-lagiges Softshell-Material (340 g/m²), Verbundmaterial wasserdicht bis 8.000 mm | Weiches, extrem dehnfähiges Material | Durchgehender YKK-Reißverschluss an der Vorderseite | Zwei geräumige Taschen an der Vorderseite, eine Brusttasche und eine Ärmeltasche | Schulterbereich und Ellenbogenverstärkung aus robustem Cordura® für noch mehr Stabilität und Beständigkeit | Außenschicht: 93% Polyester und 7% Elasthan | Mittelschicht: Thermoplastische Polyurethan-Membran | Innenschicht: Microfleece für noch mehr Wärme | Dekorativer Paspelbesatz am vorderen und hinteren Schulterbereich mit Reflektionsmaterial von 3M™ Scotchlite | Extra stabiler, nahtloser Schulterbereich für optimale Wasserableitung | Verstellbarer Gummizug im Saum | Windschutzleiste innen



WORK-GUARD
by **Result®**



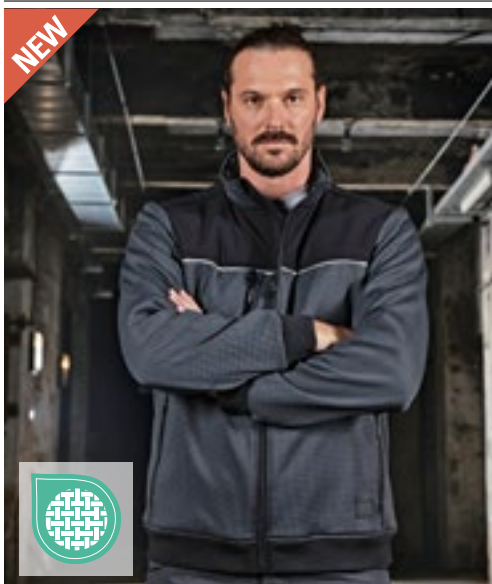
RT118 | R118X **Hooded Soft Shell Jacket**

Außen: 93% Polyester / 7% Elasthan, Mittelschicht: 100% Polyurethan, Innen: 100% Polyester
XS, S, M, L, XL, XXL, 3XL
310 g/m²

Result WORK-GUARD

BLACK/BLACK **GREY/BLACK** **NAVY/NAVY**
RED/BLACK

Wasserdicht (Verbundmaterial; 8.000 mm) | Außenschicht: 93% Polyester und 7% Elasthan | Mittelschicht: Thermoplastische Polyurethan-Membran | Innenschicht: Microfleece für noch mehr Wärme | Winddicht und atmungsaktiv (1.000 g/m² / 24h) | 3-lagiger, wasserdichter Verbundstoff (310 g/m²) mit 8.000 mm Wassersäule | Innenfutter aus Polyester-Mesh an Vorderseiten | Windschutzleiste innen | Unterarmlüftung mit Reißverschluss und Netzeinsatz | Zwei Seitentaschen mit Reißverschluss und Netzfutter, eine Brusttasche mit Reißverschluss und Netzfutter, zwei große Innentaschen und eine Handy-Innentasche | Durchgehender YKK-Reißverschluss an der Vorderseite | Einfach zu öffnende Reißverschlüsse | Anpassbare Ärmelaufschläge mit Klettverschluss | Verstellbarer Gummizug im Saum | Weiches, extrem dehnfähiges Material | Verdeckte, wasserdichte Kapuze mit Innenfutter und Kinnschutz mit Klettverschluss, Sichtschutz und verstellbarem Kordelzug | Schulterbereich und Ärmelaufschläge aus Ripstop für erhöhte Stabilität und Beständigkeit | Extra stabiler, nahtloser Schulterbereich für optimale Wasserableitung | Reflektierende Paspelierung an den Schultern und Ärmeln | Veredelungszugang: Verdeckter Reißverschluss im Brustbereich auf der linken Seite



NEW

JAMES & NICHOLSON
by *dalipjer*



JN1868 | JN1868 **Hybrid Workwear Jacket**

Oberstoff: 96% Polyester / 4% Elasthan, Oberstoff 2: 88% Polyamid / 12% Elasthan, Wattierung: 100% Polyester

XS, S, M, L, XL, XXL, 3XL, 4XL, 5XL, 6XL

360 g/m²

James&Nicholson

CARBON/BLACK | NAVY/NAVY

2-Lagen Softshellmaterial mit Sherpa-Innenseite | Passe im Vorder- und Rückenteil uni für einfaches Bedrucken oder Besticken | Wasser und schmutzabweisend durch BIONIC-FINISH®ECO | Durchgehend unterlegter Reißverschluss | Stehkragen mit Kinnschutz | Elastisches Bündchen am Saum und Ärmel | Seitentaschen und Brusttasche mit Reißverschluss, 2 Innentaschen | Reflexelemente (keine Schutzfunktion/keine PSA) im Vorder- und Rückenteil | Reißverschlüsse: YKK



REGATTA
PROFESSIONAL



RG651 | TRA651 **Sandstorm Workwear Softshell**

94% Polyester / 6% Elasthan

S, M, L, XL, XXL, 3XL

290 g/m²

Regatta Professional

BLACK/BLACK | NAVY/BLACK | SEAL GREY (SOLID)/BLACK

Strapazierfähiges Softshell-Material aus gewebtem Stretch-Ripstop mit wärmerer Innenseite | Langlebige, wasserabweisende ATL-Beschichtung | Durable-Polyamid-Einsätze an besonders beanspruchten Partien zur zusätzlichen Verstärkung und für höchste Strapazierfähigkeit | Reißverschlussabdeckung innen | Verstellbare Bündchen mit Kautschuk-Laschen | Zwei tief angesetzte Reißverschluss-Taschen und eine Reißverschluss-Brusttasche | Verstellbarer Gummizug im Saum | Reflektierender Besatz an Front- und Rückseite



JAMES & NICHOLSON
by *dalipjer*



JN1810 | JN1810 **Men's Doubleface Work Jacket - SOLID-**

55% Polyester / 45% Baumwolle

XS, S, M, L, XL, XXL, 3XL, 4XL, 5XL, 6XL

380 g/m²

James&Nicholson

BLACK	BROWN	CARBON	DARK GREEN
DARK ROYAL	GREY HEATHER	NAVY	OLIVE
RED	ROYAL	WHITE	

Funktionelle Jacke mit Stehkragen und Kängurutasche | Angenehmes 2 Lagen Material, Außenseite Baumwoll-Single-Jersey, Innenseite Fleece | Reflektierender Frontreißverschluss (ohne Schutzfunktion/keine PSA) | Kängurutasche mit verdeckten Reißverschlüssen | Elastische Bündchen an Arm- und Bundabschluss | Reißverschlüsse: YKK



JAMES & NICHOLSON
by *dalipjer*



JN1809 | JN1809 **Ladies' Doubleface Work Jacket - SOLID-**

55% Polyester / 45% Baumwolle

XS, S, M, L, XL, XXL, 3XL, 4XL

380 g/m²

James&Nicholson

BLACK	BROWN	CARBON	DARK GREEN
DARK ROYAL	GREY HEATHER	NAVY	OLIVE
RED	ROYAL	WHITE	

Funktionelle Jacke mit Stehkragen und Kängurutasche | Angenehmes 2 Lagen Material, Außenseite Baumwoll-Single-Jersey, Innenseite Fleece | Reflektierender Frontreißverschluss (ohne Schutzfunktion/keine PSA) | Kängurutasche mit verdeckten Reißverschlüssen | Elastische Bündchen an Arm- und Bundabschluss | Reißverschlüsse: YKK | Leicht tailliert



REGATTA
PROFESSIONAL



RG234 | TRA234 **Pro Ballistic Jacket**

S, M, L, XL, XXL, 3XL

Regatta Professional

BLACK NAVY

Wasserdichtes Hydrafort-Polyestergewebe mit warmem Fleece-Futter am Oberkörper | Strapazierfähige Nylon-Überzüge bieten zusätzlichen Schutz vor scharfen Gegenständen | Verdeckte Kapuze, elastischer Saum, Bündchen und Windschutzleiste | Mehrere Taschen, darunter zwei Reißverschlusstaschen vorne und eine Handytasche innen | Heraustrennbares Etikett



REGATTA
PROFESSIONAL



RG5290 | TRW529 **X-PRO Beacon Brite Light Waterproof Jacket**

100% Polyester
S, M, L, XL, XXL, 3XL

Regatta Professional

BLACK/BLACK SEAL GREY/BLACK

Wasserdichtes und atmungsaktives Isotex-10000-Material aus 100% recyceltem Polyester mit 4-Wege-Stretch | Versiegelte Nähte und feste, verstellbare Kapuze, vollständig gefütterte Innenseite aus Mesh-Material und reflektierende Aufdrucke an den Oberarmen | Brite Light-Taschenlampentechnologie im Ärmel – versteckt in der Tasche, mit Akku | Die Bündchen und der Saum sind anpassbar, mehrere Taschen, einschließlich Sicherheitstasche innen, Veredelungszugang mit Reißverschluss und Reißverschlüsse in den Achselhöhlen zur Belüftung



REGATTA
PROFESSIONAL



RG724 | TRA724 **Pro Ballistic Softshell Jacket**

S, M, L, XL, XXL, 3XL

Regatta Professional

BLACK NAVY

Warm gefüttertes Softshell-Gewebe mit aufgenähten Reflektions-Streifen | Strapazierfähige Nylon-Überzüge bieten zusätzlichen Schutz vor scharfen Gegenständen | Zwei Fronttaschen mit Reißverschluss | Recycelte Isolierung | Heraustrennbares Etikett



WORK-GUARD
by **Result**



RT23 | R023X **Management Coat**

100% Polyester
S, M, L, XL, XXL, 3XL

Result WORK-GUARD

BLACK NAVY

Wind- und wasserdicht (1.600 mm) | Außenseite: 190T Polyester mit PVC-Beschichtung | Wärmeschutz: 140 g/m² Polyesterwattierung | Futter: 190T Polyester im Diamantstepp | Verdeckte Kapuze im Kragen mit verstellbarem Kordelzug | Windschutzleiste mit Druckknöpfen, versiegelte Nähte | Durchgehender Front-Reißverschluss | Zwei geräumige Vordertaschen, eine Innentasche und eine Handy-Innentasche | 50 mm breite, aufgenähte Reflexstreifen | Der Hersteller gewährleistet die Reflektionseigenschaften gemäß EN-Norm für 25 Waschgänge bis 40 °C



WORK-GUARD
by **Result®**



RT307 | R307M **Platinum Managers Jacket**

100% Polyester
S, M, L, XL, XXL, 3XL, 4XL

Result WORK-GUARD

BLACK

Außen: 450D 100% Oxford-Nylon mit PU Beschichtung | Füllung: 85% Polyester (160 g/m²) / 15% Aluminiumfolie Beschichtung | Futter: 210T Polyester | Wasserdicht bis 2.000 mm | Winddicht, atmungsaktiv: 2.000 g/m² / 24h | Durchgehender 2-Wege-Reißverschluss vorne | Windschutzleiste mit Druckknöpfen | Verdeckte, verstaubare, abnehmbare Kapuze | Verstellbarer Gummizug im Saum | Tiefe, aufgesetzte Taschen vorne mit Druckknopfverschluss, Brusttasche innen mit Kabeldurchlass, Brusttasche außen | Ventilationsöffnung unter den Ärmeln | Komplett verschweißte Nähte | Ripp-Strickbündchen innen



BEST SELLER

WORK-GUARD
by **Result®**



RT71 | R071X **Zip Sleeve Heavy Duty Jacket**

100% Polyester
S, M, L, XL, XXL, 3XL

Result WORK-GUARD

GREY/BLACK | NAVY/NAVY | RED/NAVY
ROYAL/NAVY | TAN/BLACK

Spritzwasserabweisend und winddicht | Außen: 600D schweres Oxford Polyester mit PU-Beschichtung | Wärmeschutz: 160 g/m² Polyesterfaser | Futter: 100 % Polyester 190T | Abnehmbare Ärmel mit Reißverschluss | Kragen mit Innenfutter aus Active Fleece von RESULT® | Verstärkte Nähte an Taschen und stark beanspruchten Stellen | Durchgehender Front-Reißverschluss | Zwei geräumige Taschen an der Vorderseite, zwei Brusttaschen mit zwei Stifthaltern, eine Ärmeltasche mit drei Stifthaltern, eine Handytasche, zwei Innentaschen und eine große Netztasche | Zwei D-Ringe (einer verdeckt) | Kabelschlaufen für Kopfhörer | Elastischer Strickbund und Ärmelstrickbündchen | Windschutzleiste mit Knopfverschluss, dekorativer Paspelbesatz an Vorder- und Rückseite und Ärmeln mit Reflektions-Material von 3M™ Scotchlite™ | Veredelungszugänge: Verdeckte Reißverschlüsse an der Rückseite innen und im linken Brustbereich



REGATTA
PROFESSIONAL



RG245 | TRA245 **Northdale Insulated Jacket**

100% Polyester
S, M, L, XL, XXL, 3XL

Regatta Professional

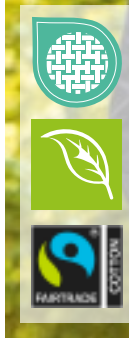
BLACK | NAVY

Strapazierfähiges 300D-Polyestermaterial mit DWR-Beschichtung und 100% recycelter Warmloft-Isolierung | Innenfutter aus Polyester mit aufgedrucktem Hahnentritt-Muster und abnehmbare, isolierte Kapuze mit Verstellmöglichkeit | Mehrere Taschen, einschließlich 12-Zoll-Laptop-/Tablet-Tasche, sowie ein gerippter Kragen und gerippte Bündchen | Anpassbarer Saum und verdeckter Veredelungszugang mit Reißverschluss



NEW

Neutral
Certified Responsibility™



NE67701 | O67701 **Twill Jacket**

80% Baumwolle / 20% Polyester
XS, S, M, L, XL, XXL, 3XL
210 g/m²

Neutral

BLACK | BOTTLE GREEN | NAVY

Fairtrade-zertifizierte und Bio-Baumwolle / rPET | Körperbindung | Verbesserte Haltbarkeit | Knöpfe aus gepresster Baumwolle | YKK-Reißverschluss aus Metall



WORK-GUARD
by **Result**



RT310 | R310X **Technical Trousers**

Hauptmaterial: 65% Polyester / 35% Baumwolle,
Kontrastmaterial: 100% Polyester
Taillenumfang: 30, 32, 34, 36, 38, 40, 42, 44, 46 Inch / Beinlänge: 32
270 g/m² Result WORK-GUARD

GREY/BLACK **NAVY/BLACK**

Hauptmaterial: 270 g/m² | Kontrastmaterial: 210 g/m² | Windabweisend | Reißverschluss vorne mit Knopfverschluss | Kniepolstertaschen | Zwei Seitentaschen | Handytasche am linken Oberschenkel und Reißverschluss tasche | Multifunktionale Werkzeugtasche | Dehnbund | Gesäßtaschen | Gürtelschlaufen | Verstärkte Nähte an Taschen und stark beanspruchten Stellen | Dreifachnähte | Dekorative, reflektierende Streifen | 5 cm Hosenaufschlag als Verlängerung, wenn notwendig | Waschbar bis 60 °C

WORK-GUARD
by **Result**



RT471 | R471X **Super Stretch Slim Chino Shorts**

98% Baumwolle / 2% Elasthan
XS, S, M, L, XL, XXL, 3XL
300 g/m² Result WORK-GUARD

BLACK **NAVY**

300 g/m², 98 % Baumwolle / 2 % Elasthan-Twill mit Pfirsichhaut-Finish | Cargo-Mehrzwecktasche vorne mit Klettverschluss | YKK-Reißverschluss vorne mit Knopfverschluss | Riegelstich zum Verstärken kritischer Belastungspunkte | Nähte mit Zwillingenadelstich | Seitliche Taschen im Westernstil | Dehnbare Bund | Mit einer Bundfalte vorne | Gesäßtasche | Schmales Bein | Windabweisend | Bequeme Passform | Strapazierfähige und robuste Oberfläche | Veredelungsarten: Stick | Wir stellen Ihnen Chinos sauber und ungewaschen bereit, um Wasser zu sparen. Nach dem Waschen fühlt sich das Gewebe wie Pfirsichhaut an und hat einen natürlichen verblassten Look. Waschen Sie das Kleidungsstück mit der Innenseite nach außen und hängen Sie es zum Trocknen auf.

WORK-GUARD
by **Result**



RT470 | R470X **Super Stretch Slim Chino**

98% Baumwolle / 2% Elasthan
XS, S, M, L, XL, XXL / Beinlänge: 32"; 3XL, 4XL / Beinlänge: 34" ungesäumt
300 g/m² Result WORK-GUARD

BLACK **NAVY**

300 g/m², 98 % Baumwolle / 2 % Elasthan-Twill mit Pfirsichhaut-Finish | Cargo-Mehrzwecktasche vorne mit Klettverschluss | YKK-Reißverschluss vorne mit Knopfverschluss | Riegelstich zum Verstärken kritischer Belastungspunkte | Nähte mit Zwillingenadelstich | Seitliche Taschen im Westernstil | Dehnbare Bund | Gesäßtasche | Schmales Bein | Windabweisend | Bequeme Passform | Strapazierfähige und robuste Oberfläche | 2 Beinlängen mit 2 cm Saum, reg. Länge | Veredelungsarten: Stick | Um Wasser zu sparen, stellen wir Ihre Chinos sauber und ungewaschen bereit. Nach dem Waschen fühlt sich der Stoff weicher an und hat einen natürlichen verblassten Look. Um die Farbe und das Tragegefühl dieses Stoffes zu erhalten, waschen Sie das Kleidungsstück mit der Innenseite nach außen und hängen Sie es zum Trocknen auf.

BEST SELLER



WORK-GUARD
by **Result**



RT308 | R308M **Action Trousers**

65% Polyester / 35% Baumwolle
Bundweite: XS (30), S (32), M (34), L (36), XL (38), XXL (40), 3XL (42), 4XL (44), 5XL (46) Inch / Länge: 32 und 34 Inch
270 g/m² Result WORK-GUARD

BLACK **BOTTLE GREEN** **GREY** **NAVY**

Windabweisend | Atmungsaktiv | Reißverschluss vorne mit Knopfverschluss | Wärmende Seitentaschen | Multifunktionale Cargotasche mit Klettverschluss | Dehnbare Bund | Handytasche | Gürtelschlaufen | Riegelstich zum Verstärken kritischer Belastungspunkte | Nähte mit Zwillingenadelstich | Gesäßtaschen



WORK-GUARD
by **Result**



RT308F | R308F **Women's Action Trousers**

65% Polyester / 35% Baumwolle
XS, S, M, L, XL, XXL
270 g/m² Result WORK-GUARD

BLACK

65% Polyester / 35% Baumwoll-Twill | Winddicht und atmungsaktiv | Tasche mit Klettverschluss und reflektierende Paspeln | Kniepolstertaschen mit Gelenknaht | 5 cm Hosenaufschlag als Verlängerung | Nähte mit Zwillingenadelstich | Reißverschluss vorne mit Knopfverschluss | Verstellbarer Bund aus Trikot | Verstärkte Nähte an stark beanspruchten Stellen | Tiefe Taschen seitlich | Hammerschlaufe | Gürtelschlaufen



RT473 | R473X **Slim Fit Soft Shell Work Trousers**

100% Polyester
XS, S, M, L, XL, XXL, 3XL

Result WORK-GUARD

BLACK

260 g/m²; 3-lagiges, verbundenes, mechanisches Garn bestehend aus: Außenschicht: 100% Polyester, Mittelschicht: wasserdichte 8000mm, atmungsaktive 3000g und winddichte TPU Membran, Innenschicht: 100% Polyester, Kniebereich: Oxford Polyester mit PU Beschichtung | Mehrzweck-Cargo-Oberschenkeltasche mit Reißverschluss an der Seite | Verstärkte, speziell geformte Knieeinsätze | Tasche mit Klettverschluss und Gummibesatz | Riegelstich zum Verstärken kritischer Belastungspunkte | YKK-Reißverschluss mit Knopfverschluss | Gehärtete Knöchelabziehbende | Dreifach genähte Nähte | Seitliche Handwärmertaschen | Dehnbarer Bund | Reflektierende Details | Gesäßtaschen | Hammerschlaufe | Zollstocktasche | Gürtelschlaufen | Strapazierfähige und robuste Oberfläche | Dehnbarer Bund für verstellbare Passform und Zugschutz | Veredelungsarten: Stick



RY8402 | PA8402 **Raptor Multipocket Jeans**

78% Baumwolle / 20% Polyester / 2% Elasthan
36, 38, 40, 42, 44, 46, 48, 50, 52, 54
370 g/m²

Roly Workwear

BLUE JEANS 143

Denim-Hose mit mehreren Taschen | Reißverschluss und Knopfleiste aus Metall | Taillenbund mit Gürtelschlaufen | Linke Seitentasche mit Zwickel, Patte und Klettverschluss | Linke Seitentasche mit Reißverschluss | Doppelte schmale Seitentasche rechts | Die Innennähte sind leicht nach vorne gezogen | Kontrastnähte



JN1813 | JN1813 **Workwear Pants 4-Way Stretch Slim Line**

73% Polyamid / 17% Baumwolle / 10% Elasthan
25, 26, 27, 28, 42, 44, 46, 48, 50, 52, 54, 56, 59, 60, 62, 64, 94, 98,
102, 106, 110
205 g/m²

James&Nicholson

BLACK

CARBON

NAVY

Strapazierfähiger, elastischer 4-Wege-Stretch mit hohem Elasthan-Anteil für optimale Passform und Bewegungsfreiheit | Bund mit Gürtelschlaufen | Mit CORDURA® verstärkte, ergonomisch geformte Kniepolstertasche | Reißfeste Dreifachnaht | Schubtaschen, diverse Werkzeugtaschen | Zollstocktasche, Stiftefächer | Eine Tasche mit Reißverschluss | YKK-Reißverschlüsse



JN875 | JN875 **Workwear Stretch-Jeans**

85% Baumwolle / 13% Polyester / 2% Elasthan, Besatz: 100% Polyamid
25, 26, 27, 28, 42, 44, 46, 48, 50, 52, 54, 56, 58, 60, 62, 64, 94, 98,
102, 106, 110

James&Nicholson

BLACK DENIM

BLUE DENIM

Robuste Denim-Qualität aus Bio-Baumwolle und recyceltem Polyester mit Elasthan-Anteil, bequeme Passform | Bund mit Gürtelschlaufen | Mit Cordura® verstärkte Kniepolstertasche | Reißfeste Dreifachnaht | Zwei Schubtaschen mit Münzfach | Zwei Gesäßtaschen | Diverse Werkzeugtaschen, Zollstocktasche, Stiftefächer, Handytasche | YKK-Reißverschluss



JN877 | JN877 **Workwear Cargo Pants**

64% Polyester / 33% Baumwolle / 3% Elasthan
Standardgrößen: 42, 44, 46, 48, 50, 52, 54, 56, 58, 60, 62, 64, 66, 68
/ Schlanke Größen: 94, 98, 102, 106, 110 / Untersetzte Größen:
25, 26, 27, 28
280 g/m²

James&Nicholson

BLACK

NAVY

Cargo-Hose für Beruf und Freizeit | Robustes, strapazierfähiges, bequemes Mischgewebe mit BIONIC FINISH®ECO-Ausrüstung | Bund mit Gürtelschlaufen | Reißfeste Dreifachnaht | Zwei Schubtaschen und zwei Gesäßtaschen | Zwei Cargotaschen mit Zollstocktasche, Handytasche, Stiftefach | YKK-Reißverschluss | Waschbar bis 60 °C | Trocknergeeignet



RG331 | TRJ331 **Lined Action Trousers**

65% Polyester / 35% Baumwolle
Bundweite: 28, 30, 32, 33, 34, 36, 38, 40, 42, 44, 46 Inch / Länge:
29 (kurz), 31 (normal), 33 (lang)
170 g/m²

Regatta Professional

BLACK

NAVY

Baumwoll-Mischgewebe | Dauerhaft wasserabweisendes Finish | Gürtelschlaufen | Zwei große Fronttaschen mit Saumfalten | Zwei Gesäßtaschen - Eine Reißverschluss-Tasche mit Abdeckung | Baumwoll-Mischgewebe | Halbelastischer Taillenbund | Verstärkte Kniepartie



REGATTA PROFESSIONAL



RG368 | TRJ368

Wetherby Insulated Overtrousers

100% Polyester

Bundweite: 32 (S), 33 (M), 34 (L), 36 (XL), 38 (XXL) / Länge: 31 (normal)

115 g/m²

Regatta Professional

BLACK NAVY

Wasserdichtes und atmungsaktives Isotex 5000 beschichtetes Polyestermaterial | Thermo-Guard-Wärmeschutz | Winddichtes Material | Nähte getaped | Gummi- und Kordelzugbund | Regulierungsmöglichkeit am Beinabschluss | Schützende Overlays im Knie- und Sitzbereich



REGATTA PROFESSIONAL



RG5100 | TRJ510

Prolite Stretch Trousers

100% Polyester

Bundweite: 30, 32, 33, 34, 36, 38, 40, 42, 44 Inch / Länge: 29 (kurz), 31 (normal), 33 (lang)

190/245 g/m²

Regatta Professional

BLACK NAVY

Gewebtes Stretch-Material mit einer wasserabweisenden DWR-Oberfläche (Durable Water Repellent) | Ripstop-Stretch-Gewebe bis zu den Knien, Sitzeinsätze und Verstärkung am Saum | Teilweise elastischer Bund und hoher Bund hinten | Mehrere Taschen vorne und hinten mit Reißverschluss



REGATTA PROFESSIONAL



RG5360 | TRJ536

Pro Ballistic Trousers

28, 30, 32, 34, 36, 38, 40, 42, 44, 46 / Länge: 29 (kurz), 31 (normal), 33 (lang)

245 g/m²

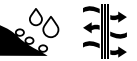
Regatta Professional

BLACK NAVY

Strapazierfähiges Baumwoll-Mischgewebe mit WR-Beschichtung | Strapazierfähige Nylon-Überzüge bieten zusätzlichen Schutz vor scharfen Gegenständen | Verstärkte Dreifachnähte und Schrittnaht | Mehrere funktionale Taschen, darunter Vorder- und Gesäßtaschen, Beintaschen und Hammerschlaufe | Heraustrennbares Etikett



REGATTA PROFESSIONAL



RG555 | TRJ555

X-PRO Beacon Waterproof Trousers

100% Polyester

Bundweite: 30, 32, 34, 36, 38, 40, 42, 44 / Länge: 29 (kurz), 31 (normal), 33 (lang)

Regatta Professional

BLACK

Wasserdichtes und atmungsaktives Isotex-10000-Material aus 100% recyceltem Polyester mit 4-Wege-Stretch | Versiegelte Nähte und Innenfutter aus recyceltem Polyester | Teilweise elastischer Bund, speziell geformtes Knie- und Gesäßdesign und reflektierendes Druckdetail | Mehrere wasserdichte Reißverschluss-Taschen



REGATTA PROFESSIONAL



RGH335 | TRJ335

Hardwork Holster Trousers

80% Polyester / 20% Baumwolle, Verstärkungen:

100% Polyamid

28, 30, 32, 34, 36, 38, 40, 42, 44, 46 / Länge: 29 (kurz), 31 (normal), 33 (lang)

280 g/m²

Regatta Professional

BLACK

Materialgewicht 280 g/m² | Durazone 300 g/m²-Polyamid-Gewebeverstärkungen für zusätzliche Stärke und Haltbarkeit | Dauerhaft wasserabweisendes Finish | Leicht zugängliche, einklappbare Holstertaschen mit mehreren Fächern | Klettverschluss-Tasche für integrierbare Kniepads | Verstärkte Säume mit Dreifach-Nähten | Handytasche | Seiten- und Gesäßtaschen mit Klettverschluss | Kompatibel mit Regatta-Kniepads RG100



GENUINE recycled by RECYCLIFE



RT510 | R510X

Recycled Action Overall With Zip Front

100% Polyester

S, M, L, XL, XXL, 3XL

270 g/m²

Result Genuine Recycled

BLACK BOTTLE GREEN NAVY

Recycelter Polyester-Twill | Atmungsaktiv | Windabweisend | 2-Wege-YKK-Reißverschluss mit äußerer Sturmklappe | Hüfttaschen mit weitem seitlichen Zugang | Aufgesetzte Taschen und Reißverschluss-Taschen hinten | Elastische Einsätze am Bund | Offener Ärmel- und Beinabschluss | Verstärkte Nähte an beanspruchten Stellen | Robust und strapazierfähig | Rückensegment mit Zwickel | Kragen mit Druckknöpfen | Stifftasche am Ärmel | Brusttasche mit Reißverschluss | Zollstock-Tasche | Aufhänger | Ungefüttert | Hergestellt aus hochwertigen und nachhaltigen Garnen aus 100% Alt-Kunststoff aus recycelten Kunststoff-Flaschen als nachhaltige Alternative zu herkömmlichen Garnen | Recycelbar | Hergestellt aus 82 Plastikflaschen (1 Liter)



RG212 | TRK212

Crossfort S1 X-Over Metal-Free Safety Trainer

39 (6), 41 (7), 42 (8), 43 (9), 44 (10), 46 (11), 47 (12)

Regatta Professional SafetyFootwear

BLACK/GUN METAL

FLAME ORANGE/GUN METAL

TWILIGHT BLUE/GUN METAL

Obermaterial: 100% Polyester, Futter: 100% Polyester, Außensohle: MD+RB | Schnürsenkel und Gewebe zu 15% recycelt, Futter zu 20% recycelt, Fußbett zu 20% recycelt und wasserdichter Innenschuh zu 30% recycelt | Tiefes Design | Zehenbereich aus Verbundmaterial | EN20345: 2011 - S1



RG0204 | TRK204

Sandstone SB Safety Trainer

39 (6), 41 (7), 42 (8), 43 (9), 44 (10), 46 (11), 47 (12)

Regatta Professional SafetyFootwear

BRIAR/BLACK

RED/BLACK

Entspricht EN20345:2011 S1-P SB | Wasserabweisendes Obermaterial aus PU-Nubuk und Netz mit gepolstertem Knöchelschutz | Vorgeformtes EVA-Komfortfußbett | Zehenkappe aus Stahl mit ölbeständiger Gummi-Außensohle



RG205 | TRK205

Mudstone S1P Safety Trainer

39 (6), 41 (7), 42 (8), 43 (9), 44 (10), 46 (11), 47 (12)

Regatta Professional SafetyFootwear

BLACK/GRANITE

NAVY/OXFORD BLUE

Entspricht EN20345: 2011 - S1P | Wasserabweisendes Obermaterial aus PU-Nubuk und Netz mit gepolstertem Knöchelschutz | Stahlkappe und durchdringungsgeschützte Mittelsohle | Vorgeformtes EVA-Komfort-Fußbett und ölbeständige, strapazierfähige Gummi-Außensohle



RG206 | TRK206

Claystone S3 Safety Trainer

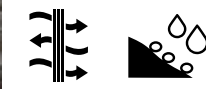
39 (6), 41 (7), 42 (8), 43 (9), 44 (10), 46 (11), 47 (12)

Regatta Professional SafetyFootwear

BLACK/BRIAR

OXFORD BLUE/BRIAR

Entspricht EN20345: 2011 - S3 | Wasserabweisendes Obermaterial aus PU und Nylongewebe mit gepolstertem Knöchelschutz | Stahlkappe und durchdringungsgeschützte Mittelsohle | Vorgeformtes EVA-Komfort-Fußbett und ölbeständige, strapazierfähige Gummi-Außensohle



RG2101 | TRK210

Exofort S3 X-Over Waterproof Insulated Safety Hiker

39 (6), 41 (7), 42 (8), 43 (9), 44 (10), 46 (11), 47 (12)

Regatta Professional SafetyFootwear

BLACK

CHESTNUT/BLACK

Obermaterial: 60% PU / 40% Polyester, Futter: 100% Polyester, Außensohle: MD+RB | Schnürsenkel und Gewebe zu 15% recycelt, Futter zu 20% recycelt, Fußbett zu 20% recycelt und wasserdichter Innenschuh zu 30% recycelt | Wasserdichtes und atmungsaktives Futter | Mit einer Zehenkappe aus Verbundwerkstoff | Entspricht EN20345: 2011 - S3



NEW
RG211 | TRK211
**Grindstone S3
 Waterproof Safety
 Boot**



**REGATTA
 PROFESSIONAL**



NEW
RG2130 | TRK213
**Basestone S3
 Waterproof Safety
 Boot**



**REGATTA
 PROFESSIONAL**



NEW
RG214 | TRK214
**Hyperfort S1P X-Over
 Metal-Free Safety
 Hiker**



**REGATTA
 PROFESSIONAL**



39 (6), 41 (7), 42 (8), 43 (9), 44 (10), 46 (11), 47 (12)
 Regatta Professional SafetyFootwear

BLACK HONEY/BLACK

Obermaterial: 80% Leder / 20% Polyester, Futter: 100% Polyester, Außensohle: RB | Schnürsenkel und Gewebe zu 15% recycelt, Futter zu 30% recycelt, Fußbett zu 20% recycelt und wasserdichter Innenschuh zu 30% recycelt | Wasserdichte und atmungsaktive Membran | Mit einer schützenden Zehenkappe aus Verbundwerkstoff | EN20345: 2011 - S3 WP

39 (6), 41 (7), 42 (8), 43 (9), 44 (10), 46 (11), 47 (12)
 Regatta Professional SafetyFootwear

BLACK

Obermaterial: 80% Leder / 20% Polyester, Futter: 100% Polyester, Außensohle: RB | Schnürsenkel und Gewebe zu 15% recycelt, Futter zu 20% recycelt, Fußbett zu 20% recycelt und wasserdichter Innenschuh zu 30% recycelt | Wasserdichte Membran | Atmungsaktive Eigenschaften | Schaft und Zunge gepolstert | EN20345: 2011 - S3

39 (6), 41 (7), 42 (8), 43 (9), 44 (10), 46 (11), 47 (12)
 Regatta Professional SafetyFootwear

BLACK/GUN METAL TWILIGHT BLUE/GUN METAL CHESTNUT/BLACK

Obermaterial: 60% PU / 40% Polyester, Futter: 100% Polyester, Außensohle: MD+RB | Schnürsenkel und Gewebe zu 15% recycelt, Futter zu 20% recycelt, Fußbett zu 20% recycelt | Mit einer Zehenkappe aus Verbundwerkstoff | Mit einer metallfreien Struktur | Gepolsterter Schaft und Zunge | EN20345: 2011 - S1P



NEW
RG2240 | TRK224
**Metafort S1PL Safety
 Hiker**



**REGATTA
 PROFESSIONAL**



RG0207 | TRK207
**Waterproof S3 Dealer
 Boot**



**REGATTA
 PROFESSIONAL**



RG200 | TRK200
**Sandstone SB Safety
 Hiker**



**REGATTA
 PROFESSIONAL**



36 (3), 37 (4), 38 (5), 39 (6), 41 (7), 42 (8), 43 (9), 44 (10), 46 (11), 47 (12)
 Regatta Professional SafetyFootwear

BLACK/WHITE HONEY/WHITE

Entspricht EN20345: 2022 - S1PL | Obermaterial aus Nubukleder und Nylon-Ripstop mit gepolstertem Schaft und gepolsterter Zunge | Kappe aus Verbundmaterial und durchdringungsgeschützte Zwischensohle | Antistatisches Fußbett aus recyceltem Schaumstoff und gut gepolsterte EVA-Zwischensohle | Ölbeständige, strapazierfähige Gummi-Außensohle

41 (7), 42 (8), 43 (9), 44 (10), 46 (11), 47 (12)
 Regatta Professional SafetyFootwear

BLACK PEAT

Entspricht EN20345: 2011 - S3 SRC WR | Stahlkappe und durchdringungsgeschützte Mittelsohle | Iso-tex wasserdichte und atmungsaktive Schuhe - mit atmungsaktiver Membranauskleidung versiegelte Nähte | Robustes Leder-Obermaterial, vorgeformtes EVA-Komfort-Fußbett und ölbeständige, strapazierfähige Gummi-Außensohle

39 (6), 41 (7), 42 (8), 43 (9), 44 (10), 46 (11), 47 (12)
 Regatta Professional SafetyFootwear

BLACK/GRANITE BRIAR/LIME

Entspricht EN20345:2011 S1-P SB | Zehenkappe aus Stahl mit ölbeständiger Außensohle | Das Obermaterial aus PU-Nubuk und atmungsaktivem Mesh sorgt für Schutz bei geringem Gewicht | Wasserabweisendes Obermaterial mit gepolstertem Knöchelschutz | EVA-Mittelsohle für Flexibilität und ganztägigen Tragekomfort | Ölbeständige, strapazierfähige Gummi-Außensohle | Gestanztes EVA-Fußbett für Tragekomfort und Halt unter dem Fuß



RG2010 | TRK201 **Mudstone SBP Safety Hiker**

39 (6), 41 (7), 42 (8), 43 (9), 44 (10), 46 (11), 47 (12)

Regatta Professional SafetyFootwear

ASH/RIO RED

BLACK/GRANITE

Entspricht EN20345: 2011 - S1P | Stahlkappe und durchdringungsgeschützte Mittelsohle | Das Obermaterial aus PU-Nubuk und atmungsaktivem Mesh sorgt für Schutz bei geringem Gewicht | Wasserabweisendes Obermaterial mit gepolstertem Knöchelschutz | EVA-Mittelsohle für Flexibilität und ganztägigen Tragekomfort | Vorgeformtes EVA-Komfortfußbett | Ölbeständige, strapazierfähige Gummi-Außensohle



RG2020 | TRK202 **Claystone S3 Safety Hiker**

39 (6), 41 (7), 42 (8), 43 (9), 44 (10), 46 (11), 47 (12)

Regatta Professional SafetyFootwear

BLACK/GRANITE

BRIAR/OXFORD BLUE

Entspricht EN20345: 2011 - S3 | Stahlkappe und durchdringungsgeschützte Mittelsohle | Hochleistungs-Nylon-Textilgewebe und PU-Obermaterial | Wasserabweisendes Obermaterial mit gepolstertem Knöchelschutz | EVA-Mittelsohle für Flexibilität und ganztägigen Tragekomfort | Gestanztes EVA-Fußbett für Tragekomfort und Halt unter dem Fuß | Ölbeständige, strapazierfähige Gummi-Außensohle



RG2030 | TRK203 **Gritstone S3 Waterproof Safety Hiker**

39 (6), 41 (7), 42 (8), 43 (9), 44 (10), 46 (11), 47 (12)

Regatta Professional SafetyFootwear

BLACK

PEAT

Entspricht EN20345: 2011 - S3 | Stahlkappe und durchdringungsgeschützte Mittelsohle | Isotex wasserdichte und atmungsaktive Schuhe – mit atmungsaktiver Membranauskleidung versiegelte Nähte | Actionleder-Obermaterial | Wasserabweisende Oberfläche mit gepolstertem Knöchelschutz | Vorgeformtes EVA-Komfortfußbett | Ölbeständige, strapazierfähige Gummi-Außensohle



RG2080 | TRK208 **Expert SB Safety Boot**

39 (6), 41 (7), 42 (8), 43 (9), 44 (10), 46 (11), 47 (12)

Regatta Professional SafetyFootwear

BLACK

HONEY

Entspricht EN20345: 2011 - S1P | Stahlkappe und durchdringungsgeschützte Mittelsohle | Robustes Obermaterial aus Nubukleder mit Polsterung an Kragen und Zunge | Antistatisches Fußbett aus recyceltem Schaumstoff | Ölbeständige, strapazierfähige Gummi-Außensohle



RT339 | R339X **Blackwatch Safety Boot**

40 (6), 41 (7), 42 (8), 43 (9), 44.5 (10), 46 (11), 47 (12)

Result WORK-GUARD

BLACK/SILVER

Zwischensohle aus Verbundmaterial zum Schutz des Fußes beim Auftreten | Knöchelverstärkung, Schaft und Zunge gepolstert | Abfederung im Fersenbereich | Rutschhemmendes Sohlenprofil | Flaschengrüne Verzierung | Reflektierende Details | Antistatisch | Überkappe | Zugschlaufe | CE EN 203445:2011 S3 SRC | Atmungsaktiv | Wasserabweisend | Obermaterial: Nubukleder und Mesh / Zwischensohle: Verbundmaterial / Sohle: EVA / Gummi / Zehenkappe: Stahl



RT340 | R340X **Defence Safety Boot**

40 (6), 41 (7), 42 (8), 43 (9), 44.5 (10), 46 (11), 47 (12), 48 (13)

Result WORK-GUARD

BLACK

Zugelassen gemäß EN 20345:2011 S1P SRA | S1P-SRA-Sicherheitsschuh | Zehenkappe und Zwischensohle aus Stahl | Schwarze Ösen mit metallischem Glanz | Schnürsenkel: All Orange, Ersatzschnürsenkel in Orange / Black und All Black werden im Karton mitgeliefert | Obermaterial: Schwarzes, geprägtes Spaltleder | Innenmaterial Knöchel: Innenfutter, schwarzes Mesh | Zehenkappe aus Stahl | Sohle: Black / Orange Dual-Density-PU | Rand: Raster-schwarz, gepolstert

WORK-GUARD
by **Result**



RT348M | R438X **Lightweight Safety Trainer**

41 (7), 42 (8), 43 (9), 44.5 (10), 46 (11), 47 (12)

Result WORK-GUARD

BLACK

Zugelassen gemäß EN 20345:2011 S1P SRC | S1P-SRC-Sicherheitsschuh | Zehenkappe aus Verbundmaterial | Zwischensohle aus Verbundmaterial | Zehenschutz: PU-Leder | Außensohle: EVA / Gummi | Zunge: gepolstert | Obermaterial: Schwarzes PU-Leder und strapazierfähiges Mesh | Schnürsenkel: Yellow + Ersatzschnürsenkel in Yellow / Black und All Black werden im Karton mitgeliefert

WORK-GUARD
by **Result**



RT456X | R456X **All Black Safety Trainer**

36 (3), 37 (4), 38 (5), 39 (6), 40 (6,5), 41 (7), 42 (8), 43 (9), 44 (10), 45 (11), 46 (12)

Result WORK-GUARD

BLACK

Obermaterial: thermoplastisches PU - wasserdicht und Schaft-einfassung aus Leder; Sohle: PU mit zweifach Verstärkung; Zehenschutz: Stahlkappe | Technische Information: CE EN 20345:2011 SB SRA | Atmungsaktiv und strapazierfähig | Polsterung unter der Schnürung und am Schaft | Abfederung im Fersenbereich | Geförmte Kratzkappe aus PU | SRA rutschhemmend | Ersatzeinlegesohle | Zehenkappe aus Stahl | Ölbeständig | Fersenschlaufe

WORK-GUARD
by **Result**



RT457X | R457X **Unisex Hardy Safety Trainer**

36 (3), 37 (4), 38 (5), 39 (6), 40 (6,5), 41 (7), 42 (8), 43 (9), 44 (10), 45 (11), 46 (12)

Result WORK-GUARD

BLACK/ORANGE

NAVY/ORANGE

Obermaterial: Polyester Netzfutter „Flyknit“ mit Rand aus Wildleder; Sohle: PU mit zweifach Verstärkung; Zehenschutz: Stahlkappe | Technische Information: CE EN 20345:2011 SB SRA | Atmungsaktiv und strapazierfähig | Abfederung im Fersenbereich | SRA rutschhemmend | Polsterung unter der Schnürung und am Schaft | Ersatzeinlegesohle | Zehenkappe aus Stahl | Ölbeständig | Fersenschlaufe



WORK-GUARD
by **Result**

RT458X | R458X **Hicks Safety Trainer**

41 (7), 42 (8), 43 (9), 44 (10), 45 (11), 46 (12)

Result WORK-GUARD

NEON GREEN/BLACK

Obermaterial: Polyester Netzfutter „Flyknit“ mit Rand aus Wildleder; Sohle: PU mit zweifach Verstärkung; Zehenschutz: Stahlkappe | Technische Information: CE EN 20345:2011 SB SRA | Atmungsaktiv und strapazierfähig | Abfederung im Fersenbereich | SRA rutschhemmend | Polsterung unter der Schnürung und am Schaft | Ersatzeinlegesohle | Zehenkappe aus Stahl | Ölbeständig | Fersenschlaufe

WORK-GUARD
by **Result**



RT459 | R459X **Stirling Safety Boot**

36 (3), 37 (4), 38 (5), 39 (6), 40 (6½), 41 (7), 42 (8), 43 (9), 44 (10), 45 (11), 46 (12)

Result WORK-GUARD

BLACK/GREY/ORANGE

Zehenkappe: Verbundmaterial, Obermaterial: Nubukleder, Mittelsohle: Verbundmaterial, Sohle: PU mit doppelter Dichte | CE EN 20345:2011 S3 SRC | Antistatisch | Wasserabweisend | Geringen Gewichts | Zwischensohle aus Verbundmaterial zum Schutz des Fußes beim Auftreten | Gepolsterte Knöchelstütze (Außenmaterial aus PU-Leder) | Abfederung im Fersenbereich | Rutschhemmendes Sohlenprofil | Zehenkappe aus Verbundmaterial | Mesh-Futter | Ölbeständig | Fersenschlaufe

WORK-GUARD
by **Result**



RT460 | R460X **Kane Safety Dealer Boot**

36 (3), 37 (4), 38 (5), 39 (6), 40 (6½), 41 (7), 42 (8), 43 (9), 44 (10), 45 (11), 46 (12)

Result WORK-GUARD

BLACK

Zehenkappe: Stahl, Obermaterial: Leder mit elastischem Seitenpanel, Mittelsohle: Stahl, Sohle: PU mit dualer Dichte und Luftkissen | CE EN 20345:2011 S3 SRC | Antistatisch | Wasserabweisend | Geringen Gewichts | Teilfütterung mit Mesh, leichte Polsterung | Stahlmittelsohle für Schutz beim Auftreten | Energieabsorption, luftgefedert im Fersenbereich | Seiteneinsätze zur Belüftung | Rutschhemmendes Sohlenprofil | Zehenkappe aus Stahl | Ölbeständig | Fersenzieher



KX060 | KXHHELMET **Premium 6-Point Safety Helmet Grenoble**

100% Polyethylen
One Size

Korntex



Hochwertiger Bau- und Industrie-Schutzhelm | 6-Punkt Textilaufhängung mit Schweißband | Größenverstellbarer moderner Drehverschluss | Integrierte Adaptertaschen an der Seite für die Anbringung von Visieren und Gehörschutz | Integrierte Regenrinne | Mit Barcode ausgestattet | EN 397



KX063 | KXBHELMET **Basic 6-Point Safety Helmet Le Havre**

100% Polyethylen
One Size

Korntex



Standard Bau- und Industrie-Schutzhelm | 6-Punkt Plastikaufhängung | Integrierte Adaptertaschen an der Seite für die Anbringung von Visieren und Gehörschutz | Integrierte Regenrinne | EN 397



KX064 | SB100 **Universal Sweatband For Safety Helmets Frauenfeld**

100% Polyester
One Size

Korntex



Schweißband für Schutz-Helme | Kompatibel mit allen Korntex Helmen



KX065 | KR100 **Universal 2-Point Chin Strap Adliswil For Safety Helmets**

100% Polyester
One Size

Korntex



2-Punkt Kinnriemen für Schutzhelme | Für einen sicheren Sitz des Helmes | Bietet zusätzlichen Schutz für das Kinn des Trägers | Kompatibel mit allen Korntex Sicherheits-Helmen



KX066 | SUN100 **Universal UV-Protection For Helmets/Caps Wohlen**

55% Baumwolle / 45% Polyester
One Size

Korntex



UV-Schutz Zubehör für Mützen und Helme | Schützt den Nacken und die Ohren | UV-Lichtschutzfaktor 50+ | EN 13758



YK003 | ID03 **Reflective ID Arm Bands**

Hülle: 100% Polyvinylchlorid, Bänder: 100% Nylon
One Size

YOKO



BLACK	FLUO BLUE	FLUORESCENT GREEN	FLUORESCENT ORANGE
FLUORESCENT PINK	HI-VIS YELLOW	RED	SILVER

Professionelles, strapazierfähiges und wasserdichtes Ausweis-Armband | Tasche für Karten / Ausweise bis 110 x 65 mm | Ausweise können leicht eingeschoben werden und sind klar sichtbar | Verstellbares, gleichfarbiges und elastisches Band, gewährleistet komfortables und sicheres Tragen | Die Ausweistasche ist geeignet für Digitaldruck | Ideal für Rettungsdienste, Sicherheitspersonal, lokale Behörden, Versorgungsunternehmen, Wohltätigkeitsorganisationen, Veranstaltungsorganisatoren und Türkontrollen



KX155 | HSGS7/10 **Robust Coarse Knitted Working Gloves Bursa**

60% Polyester / 40% Baumwolle, Noppen: 100% Polyvinylchlorid
7, 10

Korntex



ECRU/BLACK	ECRU/BLUE
------------	-----------

Grobstrick-Handschuh, 7 Gauge | Schutz vor mechanischen Risiken | Sehr gute Passform, sorgt für mehr Feingefühl | Nahtlose Verarbeitung | PVC-Grip-Noppen für einen sicheren Griff | Keine Schweißbildung durch das luftdurchlässige Strickgewebe | Einsetzbar u.a. für leichte Verpackungs- und Sortierarbeiten mit geringem Risiko (hinsichtlich der mechanischen Risiken) und in einer trockenen Umgebung | Zertifiziert nach EN 21420: 2020 Cat. 1 | Farbe des Bündchens: Größe 7 = gelb, Größe 8 = rot, Größe 9 = blau | Handschuhlänge: Größe 7 (S) ca. 21,5 cm, Größe 9 (L) ca. 24 cm | Mit EAN Barcode ausgestattet | Gebrauchsanleitung in allen Amtssprachen der EU



KX157 | HSNIS **Elastic Nitrile Foam Gloves Izmir**

80% Nylon / 20% Elasthan
6, 7, 8, 9, 10, 11

Korntex

BLACK/GREY

Elastischer Nitrilschaum Handschuh, 15 Gauge | Flexibler Handschuh mit sehr guter Handanpassung | Nahtlose Verarbeitung | Sicherer Griff in trockener, ölig, fettiger und leicht feuchter Umgebung | Sehr gute Abriebfestigkeit | Sicherer Griff | Einsetzbar u.a. für leichte Verpackungs- und Sortierarbeiten mit mittlerem Risiko (hinsichtlich der mechanischen Risiken) und in trockener Umgebung | Zertifiziert nach EN ISO 21420:2020 Cat. II / EN 388:2016+A1:2018 | Farbe des Bündchens: Größe 6 = violett, Größe 7 = gelb, Größe 8 = blau, Größe 9 = rot, Größe 10 = schwarz, Größe 11 = grün | Handschuhlänge: Größe 6 ca. 21 cm, Größe 7 ca. 22 cm, Größe 8 ca. 23 cm, Größe 9 ca. 24 cm, Größe 10 ca. 25 cm, Größe 11 ca. 26 cm | Mit EAN Barcode ausgestattet | Gebrauchsanleitung in allen Amtssprachen der EU



KX159 | HSF5 **Finely Knitted Working Gloves Konya**

100% Nylon, Noppen: 100% Polyvinylchlorid
7, 8, 9, 10, 11

Korntex

WHITE/BLACK

Feinstrickhandschuh, 13 Gauge | Für feine Arbeiten, bei der Gefühl nötig ist | Gute Haftbarkeit durch Noppen | Handschuh: White, Noppen: Black | Zertifiziert nach EN ISO 21420:2020, CAT 1 | Artikel ist mit EAN Barcode ausgestattet | Enthält Gebrauchsanleitung in allen Amtssprachen der EU



KX160 | HSCUT **Cut-Resistant Gloves Adana**

70% Polyester / 20% Elasthan / 10% Edelstahl
7, 8, 9, 10, 11

Korntex

YELLOW/BLACK

Schnittschutzhandschuh, 13 Gauge | Nylon-Glasfaser Gewebe beschichtet mit HPPE | Schützt vor mechanischen Risiken (Schnitt, Abrieb und Reißen) | Schnittfestigkeit E | Zertifiziert nach EN ISO 21420:2020 CAT II, EN 388:2019, 4X42E | Mit EAN Barcode ausgestattet | Gebrauchsanleitung in allen Amtssprachen der EU